

Końcówka śrubowa Al i Cu
szczelna, do niskich i średnich napięć

Końcówka kablowa śrubowa do przewodów
aluminiowych i miedzianych RM/SM/RE/SE, nadaje
się do głowic wewnętrznych i napowietrznych.



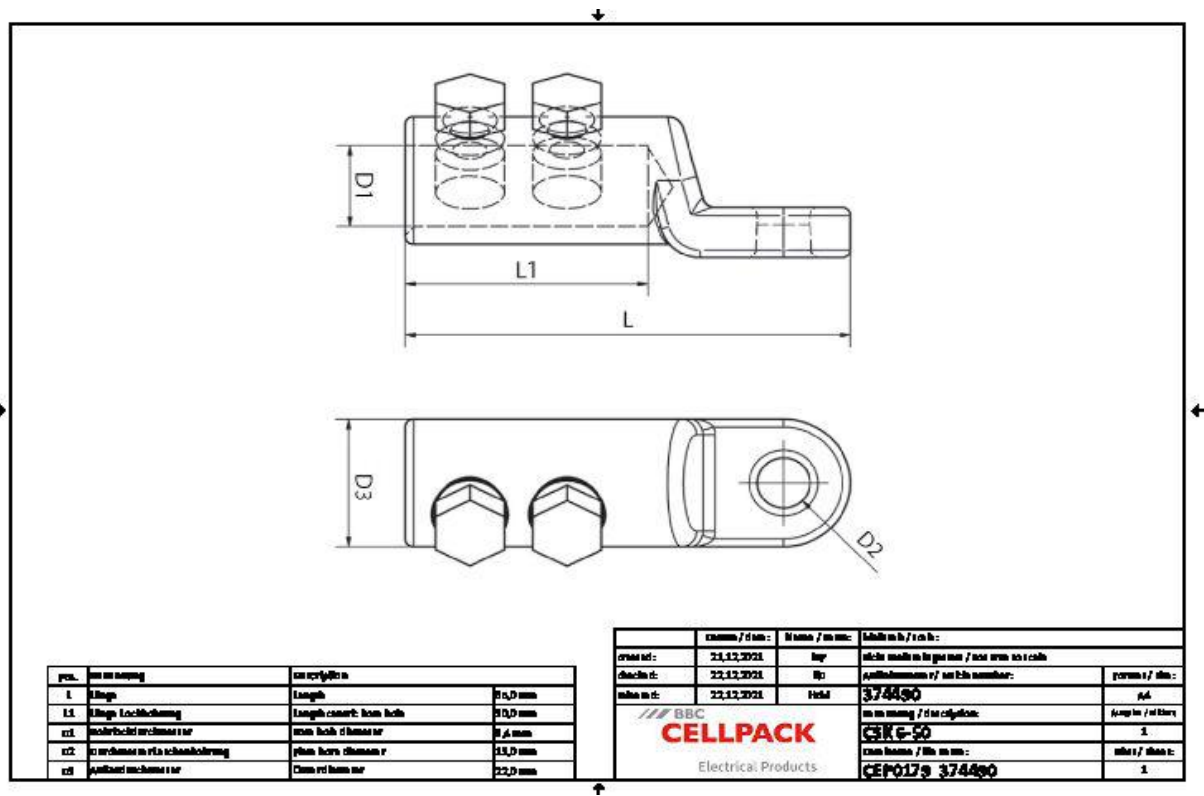
Opis produktu

Oznaczenie artykułu	CSK 6-50
Numer przedmiotu	374490
Uwaga	Do instalacji zalecany jest dociskacz BBC Cellpack (patrz akcesoria). Zastosowanie według AWG, ISWG i BWG po uzgodnieniu.

Zastosowanie

Do podłączania przewodów RM/SM (klasa 2) RE/SE
(klasa 1) zgodnie z normą DIN EN/IEC 60228 (VDE 0295)

Dane techniczne



Oznaczenie artykułu	CSK 6-50
Numer przedmiotu	374490
Normy i certyfikaty	IEC 61238-1
Materiały	Aluminium pocynowane
Długość L	65 mm
Długość L1	30 mm
Diameter D1	9.4 mm
Diameter D2	13 mm
Diameter D3	22 mm
Number of bolts	1 Sztuka

Dane logistyczne

Oznaczenie artykułu	CSK 6-50
Numer przedmiotu	374490
Zakres dostawy	Końcówka kablowa śrubowa
	Instrukcja montażowa
Numer taryfy celnej	85369010
EAN/GTIN	4010311185347

Dane opakowania

Alternatywna jednostka opakowania	Torebka1	Karton
Ilość podstawowa	1	25
Podstawowa jednostka opakowania	Sztuka	Sztuka
Długość (mm)	85	300
Szerokość (mm)	75	150
Wysokość (mm)	35	95
Waga netto (kg)	0.051	1.275
Waga brutto (kg)	0.051	1.575