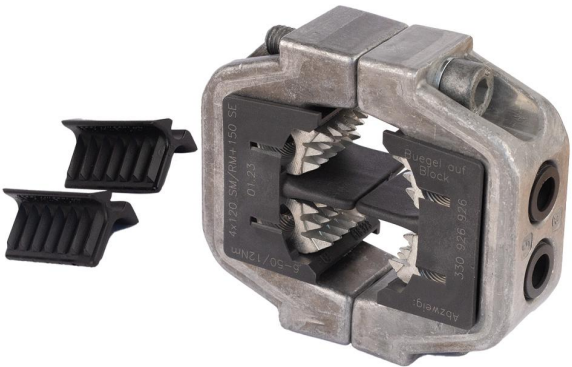


Morsetto di derivazione

per bassa tensione

Morsetto di derivazione a vite compatto per conduttori settoriali in alluminio. Adatto per cavi a 3 o 4 conduttori con isolamento in PVC, XLPE (VPE) EPR.



Descrizione del prodotto

Descrizione dell'articolo	Terminale ad anello 4x95-120/50
Codice articolo	126208

Proprietà

Viti di contatto accessibili lateralmente o dall'alto
Nessuna spellatura dei cavi
Lavori/montaggio possibili sotto tensione
Facile e sicuro da maneggiare

Applicazioni

RM (classe 2), SE (classe 1) secondo DIN EN/IEC 60228 (VDE 0295)
--

Dati tecnici

Descrizione dell'articolo	Terminale ad anello 4x95-120/50
Codice articolo	126208
Materiali	Alluminio grezzo
Sezione trasversale Cu/RM min	95 mm ²
Sezione trasversale Cu/RM max	120 mm ²
Sezione trasversale Al/SE	150 mm ²
Sezione trasversale Cavo di derivazione min	6 mm ²
Sezione trasversale Cavo di derivazione max	50 mm ²
Dimensione chiave 1	6 mm
Dimensione chiave 2	5 mm
Diametro D	93 mm
Numero di conduttori	4 Pezzi

Dati logistici

Descrizione dell'articolo	Terminale ad anello 4x95-120/50
Codice articolo	126208
Ambito di consegna	Terminale ad anello
Numero di tariffa doganale	85369010
EAN/GTIN	4010311048833

Dati di imballaggio

Tipo di imballaggio	Sacchetto1	Scatolone
Quantità di contenuto	1	5
Unità di misura testo	Pezzo	Pezzo
Lunghezza (mm)	138	215
Larghezza (mm)	105	100
Altezza (mm)	47	95
Peso netto (kg)	0.403	2.015
Peso lordo (kg)	0.403	2.315