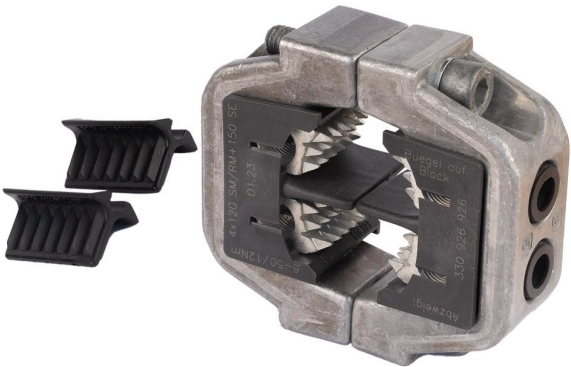


Borne de dérivation compacte pour basse tension

Borne de dérivation compacte à vis. Pour conducteurs sectoraux en aluminium. Convient pour câbles à 3, resp. 4 conducteurs, avec isolation PVC, XLPE, EPR.



Description du produit

Nom de l'article	Borne de dérivation 4x95-120/50
Numéro d'article	126208

Caractéristiques

Vis de contact accessibles sur le dessus ou le côté
Pas de dénudage des conducteurs
Installation possible sous tension
Manipulation simple, sûre

Applications

RM (classe 2), SE (classe 1) selon DIN EN/IEC 60228 (VDE 0295)
--

Données techniques

Nom de l'article	Borne de dérivation 4x95-120/50
Numéro d'article	126208
Matériaux	Aluminium nu
Section transversale Cu/RM min	95 mm ²
Section transversale Cu/RM max	120 mm ²
Section transversale Al/SE	150 mm ²
Section transversale Câble de dérivation min	6 mm ²
Section transversale Câble de dérivation max	50 mm ²
Cote sur plats 1	6 mm
Cote sur plats 2	5 mm
Diamètre D	93 mm
Nombre de conducteurs	4 Pièces

Données logistiques

Nom de l'article	Borne de dérivation 4x95-120/50
Numéro d'article	126208
Volume de livraison	Borne de dérivation
Pays d'origine	Allemagne
Numéro de tarif douanier	85369010
EAN/GTIN	4010311048833

Données d'emballage

Type d'emballage	Sachet1	Carton
Quantité de contenu	1	5
Unité de mesure	Pièce	Pièce
Longueur (mm)	138	215
Largeur (mm)	105	100
Hauteur (mm)	47	95
Poids net (kg)	0.403	2.015
Poids brut (kg)	0.403	2.315