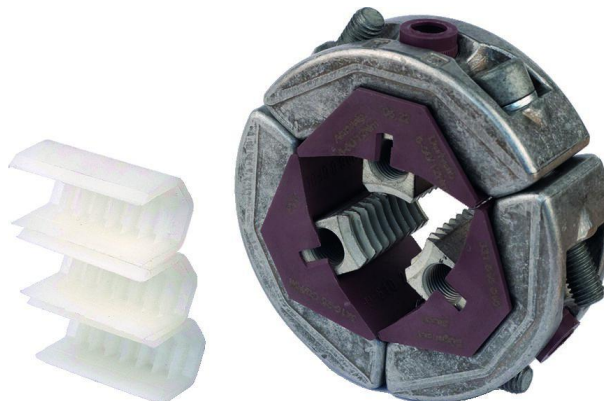


Morsetto di derivazione

per bassa tensione

Morsetto di derivazione a vite compatto per conduttori settoriali in alluminio. Adatto per cavi a 3 o 4 conduttori con isolamento in PVC, XLPE (VPE) EPR.



Descrizione del prodotto

Descrizione dell'articolo	Terminale ad anello 3x16-25/50
Codice articolo	126194

Proprietà

Viti di contatto accessibili lateralmente o dall'alto

Nessuna spellatura dei cavi

Lavori/montaggio possibili sotto tensione

Facile e sicuro da maneggiare

Applicazioni

RM (classe 2), SE (classe 1) secondo DIN EN/IEC 60228 (VDE 0295)

Dati tecnici

Descrizione dell'articolo	Terminale ad anello 3x16-25/50
Codice articolo	126194
Materiali	Alluminio grezzo
Cross section Cu/RM min	16 mm ²
Cross section Cu/RM max	25 mm ²
Cross section Branch cable min	6 mm ²
Cross section Branch cable max	50 mm ²
Width across flat 1	6 mm
Width across flat 2	5 mm
Diameter D	87 mm
Number of conductors	3 Pezzi

Dati logistici

Descrizione dell'articolo	Terminale ad anello 3x16-25/50
Codice articolo	126194
Ambito di consegna	Terminale ad anello
Numero di tariffa doganale	85369010
EAN/GTIN	4010311048727

Dati di imballaggio

Alternativa unità di misura	Sacchetto1	Scatolone
Quantità base	1	5
Base unità di misura testo	Pezzo	Pezzo
Lunghezza (mm)	138	195
Larghezza (mm)	104	120
Altezza (mm)	52	120
Peso netto (kg)	0.446	2.23
Peso lordo (kg)	0.446	2.53