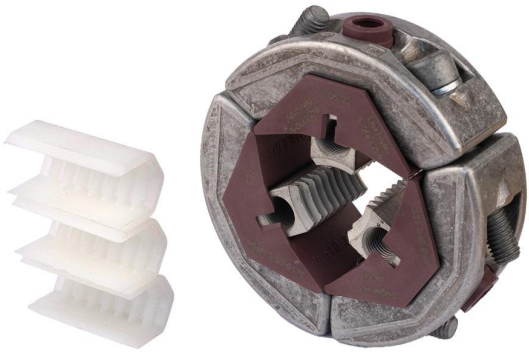


Conector de derivación
para baja tensión

Borne de derivación tipo tornillo compacto para conductores de sector de aluminio. Adecuado para cables de 3 o 4 conductores con aislamiento de PVC, XLPE EPR.



Descripción de producto

Denominación del artículo	Borne anular 3x16-25/50
Número de artículo	126194

Propiedades	Aplicaciones
Tornillos de contacto accesibles desde el lado o desde arriba	RM (clase 2), SE (clase 1) según DIN EN/IEC 60228 (VDE 0295)
No es necesario pelar los conductores del cable	
Posibilidad de trabajar/montar bajo tensión	
Manejo fácil y seguro	

Datos técnicos

Denominación del artículo	Borne anular 3x16-25/50
Número de artículo	126194
Materiales	Aluminio limpio
Sección transversal Cu/RM min	16 mm ²
Sección transversal Cu/RM máx	25 mm ²
Sección transversal Cable de derivación min	6 mm ²
Sección transversal Cable de derivación máx	50 mm ²
Tamaño clave 1	6 mm
Tamaño clave 2	5 mm
Diámetro D	87 mm
Número de conductores	3 Piezas

Datos logà-sticos

Denominación del artículo	Borne anular 3x16-25/50
Número de artículo	126194
Alcance de la entrega	Borne anular
Número de arancel	85369010
EAN/GTIN	4010311048727

SAP Datos de embalaje

Tipo de embalaje	Bolsa1	C. de cart
Cantidad de contenido	1	5
Unidad de medida	Piece	Piece
Largo (mm)	138	195
Ancho (mm)	104	120
Altura (mm)	52	120
Peso neto (kg)	0.446	2.23
Peso bruto (kg)	0.446	2.53