

Śrubowe złącze sprzęgające
dla głowic konektorowych typu CTS

Nakręcany element przyłączeniowy CKS nadaje się do podłączenia dwóch głowic konektorowych typu CTS do 36 kV. Może być stosowany w aplikacjach 630 A i 1250 A.

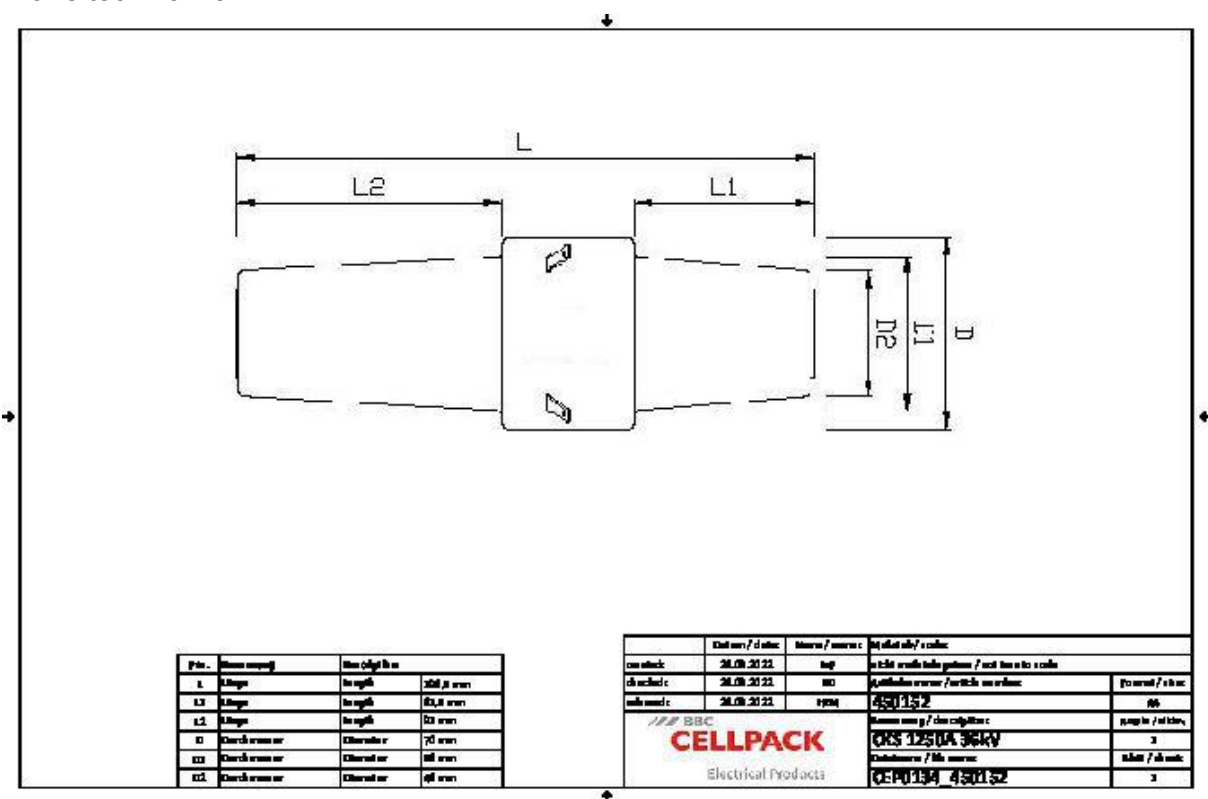


Opis produktu

Oznaczenie artykułu	CKS 1250A 36kV
Numer przedmiotu	450152

Właściwości
Łatwy i bezpieczny w użyciu
Szybki, prosty i bezpieczny montaż
Testowany jednostkowo

Zastosowanie
Wnętrze



Oznaczenie artykułu	CKS 1250A 36kV
Numer przedmiotu	450152
Poziomy napięcie	U0/U (Um) 6/10 (12) kV - 19/33 (36) kV
Normy i certyfikaty	IEC 60137
Długość L	196.5 mm
Długość L1	61.5 mm
Długość L2	91 mm
Diameter D	70 mm
Diameter D1	56 mm
Diameter D2	46 mm

Dane logistyczne

Oznaczenie artykułu	CKS 1250A 36kV
Numer przedmiotu	450152
Zakres dostawy	Zestaw 3 elementów połączeniowych
	Osprzęt montażowy
	Instrukcja montażowa
Okres przydatności - dodatkowy opis	Nieograniczony czas przechowywania
Numer taryfy celnej	85479000
EAN/GTIN	4010311198880

Dane opakowania

Alternatywna jednostka opakowania	Karton	Paleta EW
Ilość podstawowa	1	64
Podstawowa jednostka opakowania	Sztuka	Sztuka
Długość (mm)	379	1200
Szerokość (mm)	289	800
Wysokość (mm)	118	1130
Waga netto (kg)	5.7	364.8
Waga brutto (kg)	5.7	383