

Elemento di connessione asimmetrico fino a 36 kV
per terminali sconnettibili tipo CTS

L'elemento di connessione avvitabile CKS è adatto al collegamento di due terminali sconnettibili tipo CTS fino a 36 kV. Può essere usato per applicazioni da 630 A e 1250 A.



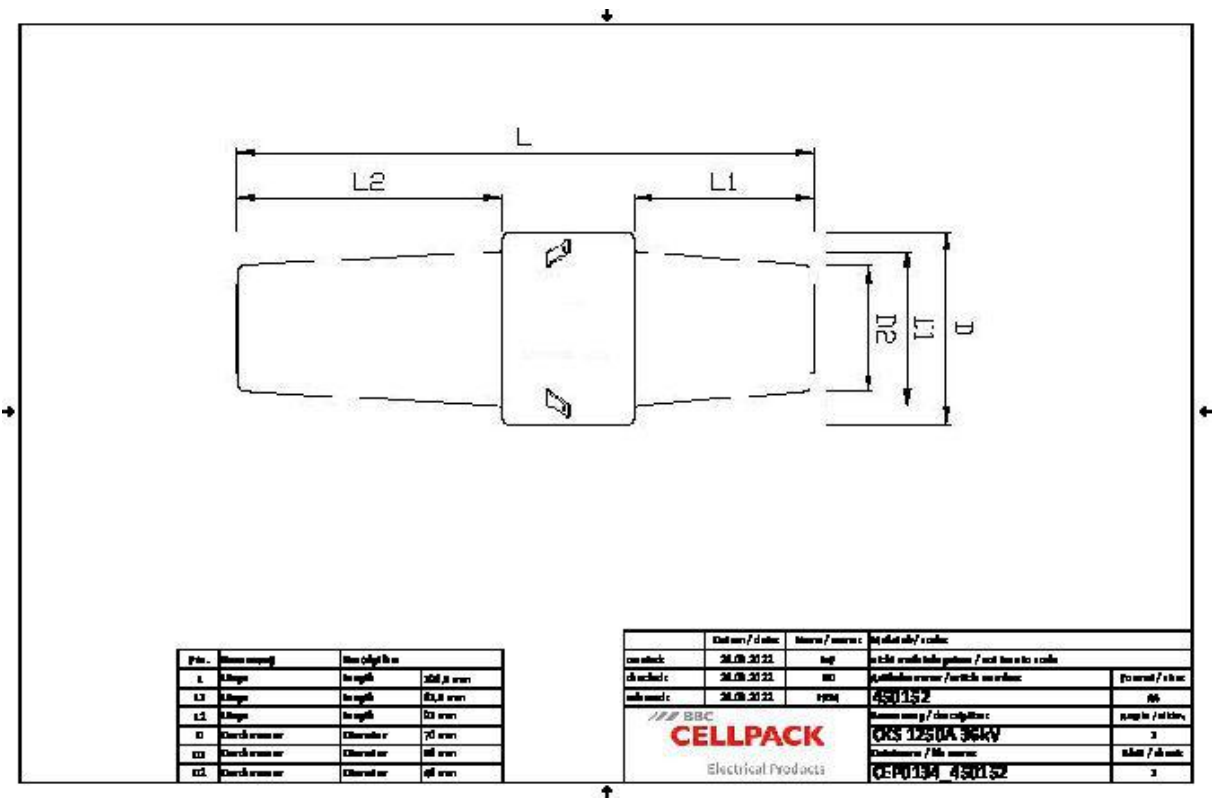
Descrizione del prodotto

Descrizione dell'articolo	CKS 1250A 36kV
Codice articolo	450152

Proprietà
Facile e sicuro da maneggiare
Montaggio rapido, facile e sicuro
Testato di serie

Applicazioni
Interno

Dati tecnici



Descrizione dell'articolo	CKS 1250A 36kV
Codice articolo	450152
Livelli di tensione	U0/U (Um) 6/10 (12) kV - 19/33 (36) kV
Norme di prova	IEC 60137
Lunghezza L	196.5 mm
Lunghezza L1	61.5 mm
Lunghezza L2	91 mm
Diameter D	70 mm
Diameter D1	56 mm
Diameter D2	46 mm

Dati logistici

Descrizione dell'articolo	CKS 1250A 36kV
Codice articolo	450152
Ambito di consegna	Set di 3 elementi di connessione
	Materiale di montaggio
	Istruzioni di montaggio
Durata test aggiuntivi	Durata di conservazione illimitata
Numero di tariffa doganale	85479000
EAN/GTIN	4010311198880

Dati di imballaggio

Alternativa unità di misura	Scatolone	Pallet EW
Quantità base	1	64
Base unità di misura testo	Pezzo	Pezzo
Lunghezza (mm)	379	1200
Larghezza (mm)	289	800
Altezza (mm)	118	1130
Peso netto (kg)	5.7	364.8
Peso lordo (kg)	5.7	383