

Bicono de unión asimétrico hasta 36 kV
para conectores CTS

La pieza de acoplamiento atornillable CKS es apropiada para la conexión de dos conexiones de enchufe del cable tipo CTS de hasta 36 kV. Puede utilizarse para aplicaciones de 630 A y 1250 A.

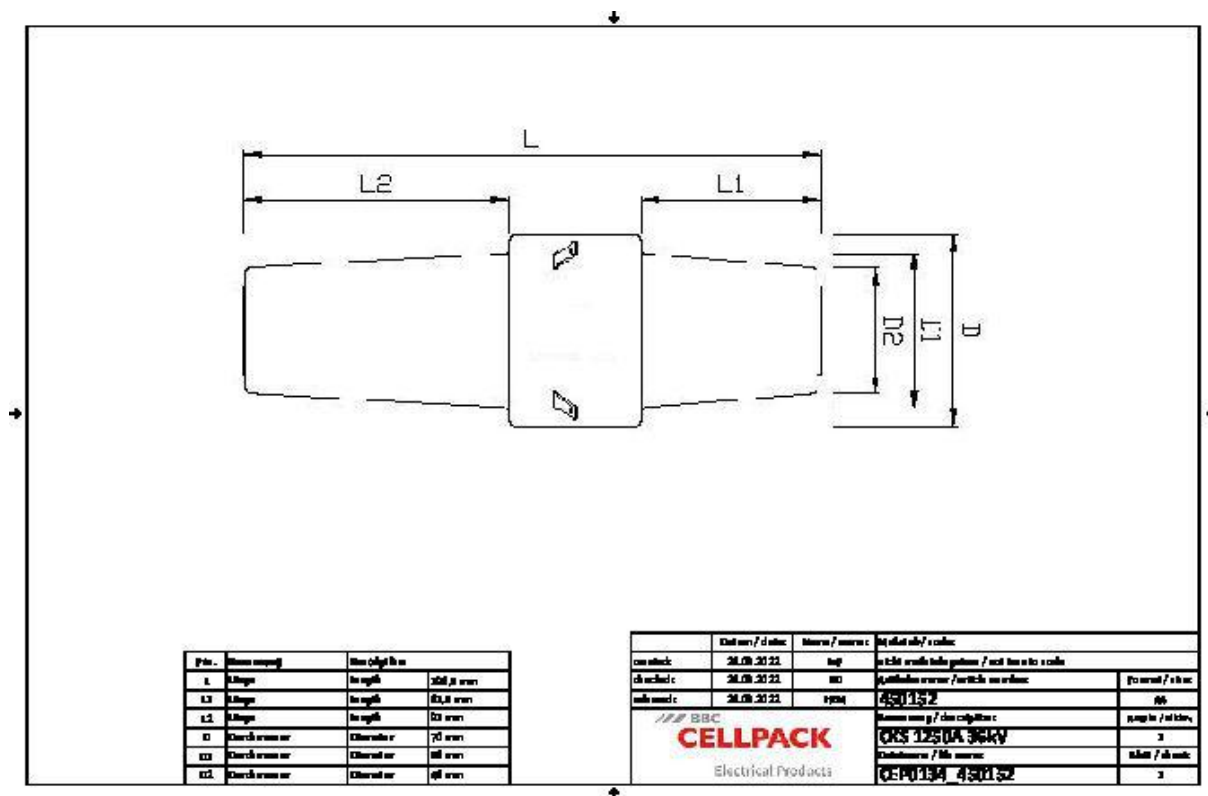


Descripción de producto

Denominación del artículo	CKS 1250A 36kV
Número de artículo	450152

Propiedades
Manejo fácil y seguro
Montaje rápido, fácil y seguro
Probado por unidad

Aplicaciones
Interiores



Denominación del artículo	CKS 1250A 36kV
Número de artículo	450152
Niveles de tensión	U0/U (Um) 6/10 (12) kV - 19/33 (36) kV
Normas de ensayo	IEC 60137
Largo L	196.5 mm
Largo L1	61.5 mm
Largo L2	91 mm
Diameter D	70 mm
Diameter D1	56 mm
Diameter D2	46 mm

Datos logísticos

Denominación del artículo	CKS 1250A 36kV
Número de artículo	450152
Ámbito de entrega	Set de 3 piezas de acoplamiento
	Accesorios de montaje
	Instrucciones de montaje
Durabilidad textos adicionales	Almacenamiento ilimitado
Número de arancel	85479000
EAN/GTIN	4010311198880

SAP Datos de embalaje

Alternativa unidad de medida	C. de cart	Palet OW
Cantidad base	1	64
Base unidad de medida	Piece	Piece
Largo (mm)	379	1200
Ancho (mm)	289	800
Altura (mm)	118	1130
Peso neto (kg)	5.7	364.8
Peso bruto (kg)	5.7	383