

Kupplungsstück bis 36 kV
für Steckanschlüsse Typ CTS

Das schraubbare Kupplungsstück CKS eignet sich für den Anschluss von zwei Kabelsteckanschlüssen Typ CTS bis 36 kV. Es ist sowohl für 630 A als auch für 1250 A Anwendungen verwendbar.

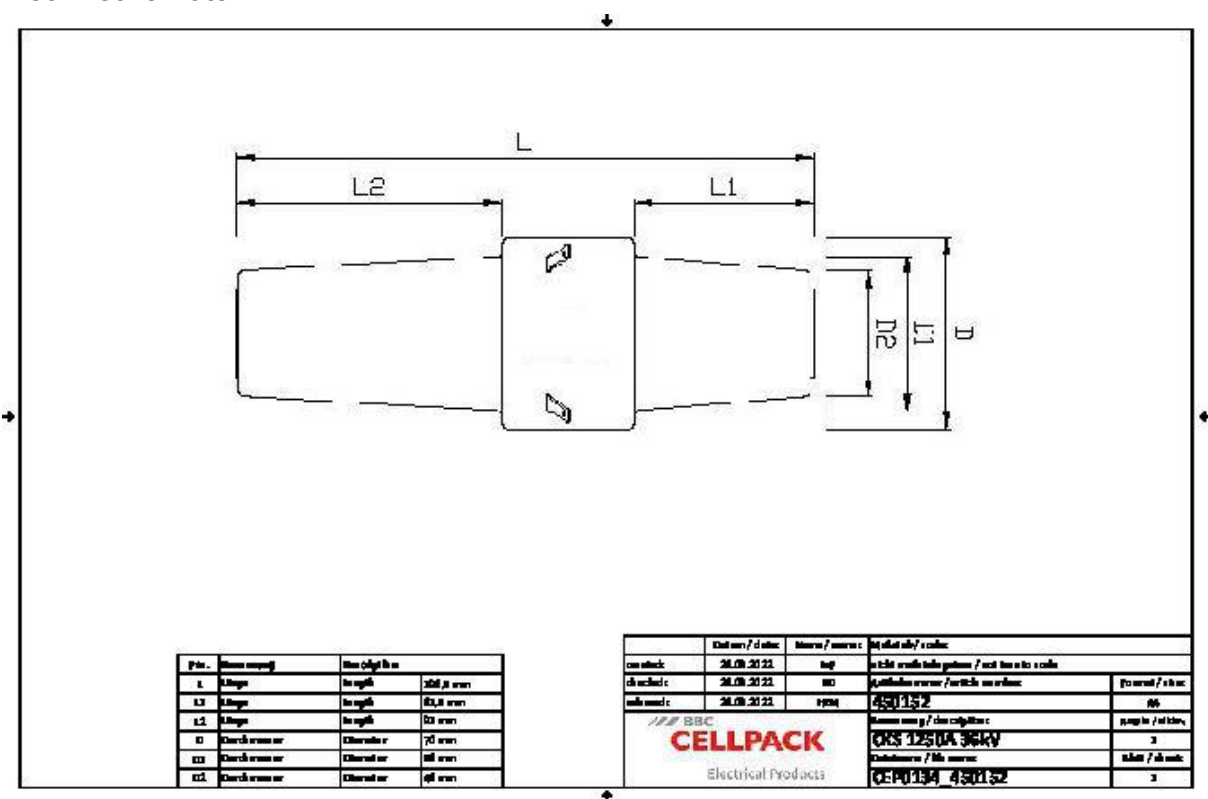


Produktbeschreibung

Artikelname	CKS 1250A 36kV
Artikelnummer	450152

Eigenschaften
Einfache, sichere Handhabung
Schnelle, einfache und sichere Montage
Stückgeprüft

Anwendungen
Innenraum



Artikelname	CKS 1250A 36kV
Artikelnummer	450152
Spannungsebenen	U0/U (Um) 6/10 (12) kV - 19/33 (36) kV
Prüfnormen	IEC 60137
Länge L	196.5 mm
Länge L1	61.5 mm
Länge L2	91 mm
Durchmesser D	70 mm
Durchmesser D1	56 mm
Durchmesser D2	46 mm

Logistik Daten

Artikelname	CKS 1250A 36kV
Artikelnummer	450152
Lieferumfang	Satz von 3 Kupplungsstücken
	Montagekleinmaterial
	Montageanleitung
Haltbarkeit Zusatztexte	Unbegrenzt lagerfähig
Ursprungsland	Deutschland
Zolltarifnummer	85479000
EAN/GTIN	4010311198880

Verpackungsdaten

Alternativmengeneinheit	Karton	Pal. EW
Basismenge	1	64
Basismengeneinheit	Stück	Stück
Länge (mm)	379	1200
Breite (mm)	289	800
Höhe (mm)	118	1130
Nettogewicht (kg)	5.7	364.8
Bruttogewicht (kg)	5.7	383