

Mufa przelotowa remontowa 1-żyłowa
ze złączką śrubową do kabli 1-żyłowych o izolacji wytłaczanej

Hybrydowe mufy naprawczo-łączące CHRMSV nadają się do opancerzonych 1-żyłowych kabli o izolacji wytłaczanej (PVC, PE, VPE, EPR). Umożliwiają naprawę uszkodzonych kabli bez zastosowania oddzielnych odcinków kablowych. Ze złączką śrubową.

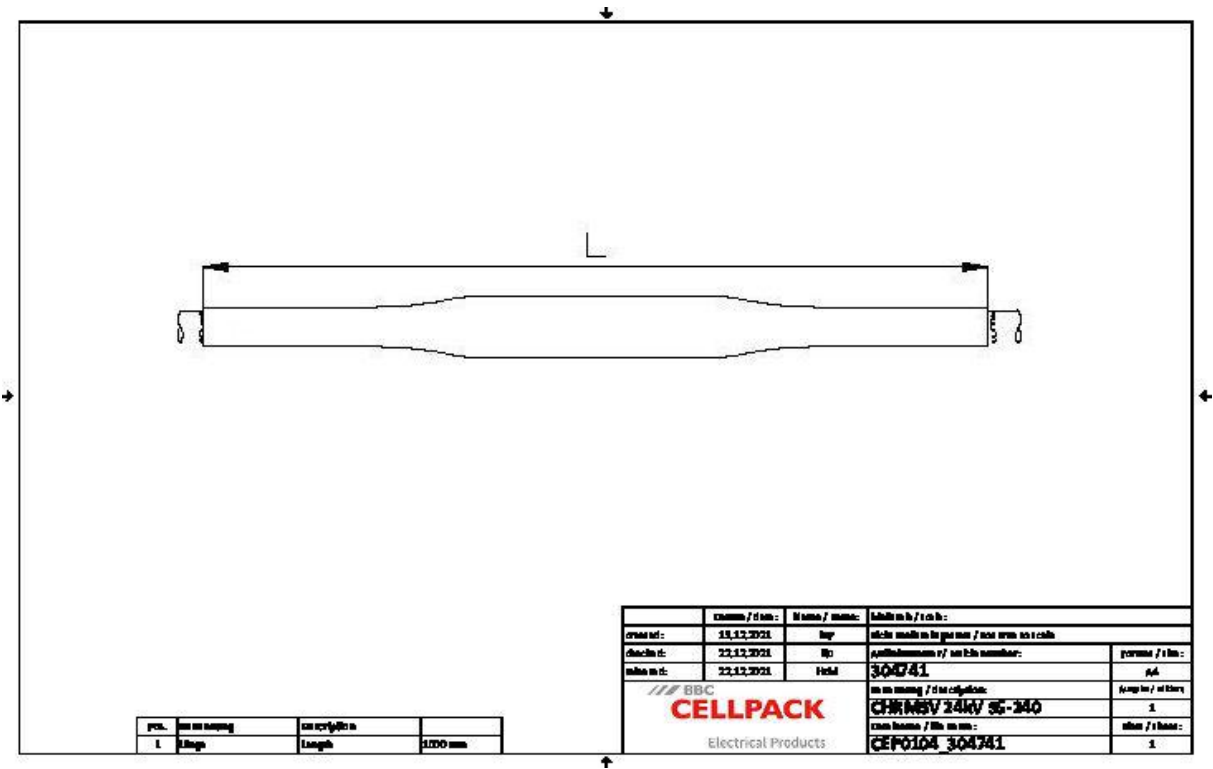


Opis produktu

| | |
|---------------------|--|
| Oznaczenie artykułu | CHRMVS 24kV 95-240 |
| Numer przedmiotu | 304741 |
| Uwaga | Do stosowania również do kabli $U_m = 7,2 \text{ kV}$, wtedy należy sprawdzić minimalną średnicę nad izolacją żyły. |

| | |
|---|----------------------|
| Właściwości | Zastosowanie |
| Bezpieczne sterowanie polem elektrycznym dzięki trwale elastycznym silikonowym elementom sterującym polem | Wnętrze |
| | Napowietrzny |
| Zarówno do przewodów miedzianych, jak i aluminiowych | Zastosowanie w ziemi |
| Do wszystkich kabli z drutem miedzianym lub ekranem taśmowym | Woda |
| Duży zakres przekrojów przewodów i kabli | Kanały kablowe |
| Szybki, prosty i bezpieczny montaż | Kanały kablowe |
| Szeroki zakres zastosowań dzięki zintegrowanej złączce śrubowej | |
| Gotowy do natychmiastowego działania | |

Dane techniczne



| | |
|---|---|
| Oznaczenie artykułu | CHRMSV 24kV 95-240 |
| Numer przedmiotu | 304741 |
| Poziomy napięcie | U0/U (Um) 12/20 (24) kV - 12,7/22 (24) kV |
| Normy i certyfikaty | CENELEC HD 629.1 |
| Length Connector | 440 mm |
| Długość L | 1000 mm |
| Diameter over core insulation after removal of the outer conductive layer min | 19.9 mm |
| Nominal cross section 12 kV min | 150 mm ² |
| Nominal cross section 12 kV max | 240 mm ² |
| Nominal cross section 17,5 kV min | 120 mm ² |
| Nominal cross section 17,5 kV max | 240 mm ² |
| Nominal cross section 24 kV min | 95 mm ² |
| Nominal cross section 24 kV max | 240 mm ² |

Dane logistyczne

| | |
|-------------------------------------|---|
| Oznaczenie artykułu | CHRMSV 24kV 95-240 |
| Numer przedmiotu | 304741 |
| Zakres dostawy | Grubościenne termokurczliwe rury izolacyjne |
| | Grubościenna termokurczliwa rura zewnętrzna z klejem termoplastycznym |
| | Silikonowe elementy sterujące polem |
| | Rękaw miedziany pleciony |
| | Zaciski sprężynowe |
| | Innowacyjna złączka śrubowa z tuleją przewodzącą |
| | Sterująca polem elektrycznym niebieska taśma wypełniająca |
| | Osprzęt montażowy |
| | Instrukcja montażowa |
| Okres przydatności - dodatkowy opis | Nieograniczony czas przechowywania |
| Numer taryfy celnej | 39269097 |
| EAN/GTIN | 4010311156507 |

Dane opakowania

| | | |
|-----------------------------------|--------|------------|
| Alternatywna jednostka opakowania | Karton | Paleta EUR |
| Ilość podstawowa | 1 | 25 |
| Podstawowa jednostka opakowania | Sztuka | Sztuka |
| Długość (mm) | 730 | 1200 |
| Szerokość (mm) | 231 | 800 |
| Wysokość (mm) | 188 | 1130 |
| Waga netto (kg) | 3.626 | 90.65 |
| Waga brutto (kg) | 3.626 | 119.65 |