

1-Leiter-Reparatur-Verbindungsuffe

mit Schraubverbinder für 1-Leiter-Kunststoffkabel

Hybrid-Reparatur-Verbindungsuffen CHRMVS eignen sich für alle 1-Leiter-Kunststoffkabel (PVC, PE, VPE, EPR). Sie ermöglichen die Reparatur von beschädigten Kabeln ohne den Einsatz von separaten Kabelabschnitten. Mit Schraubverbinder.



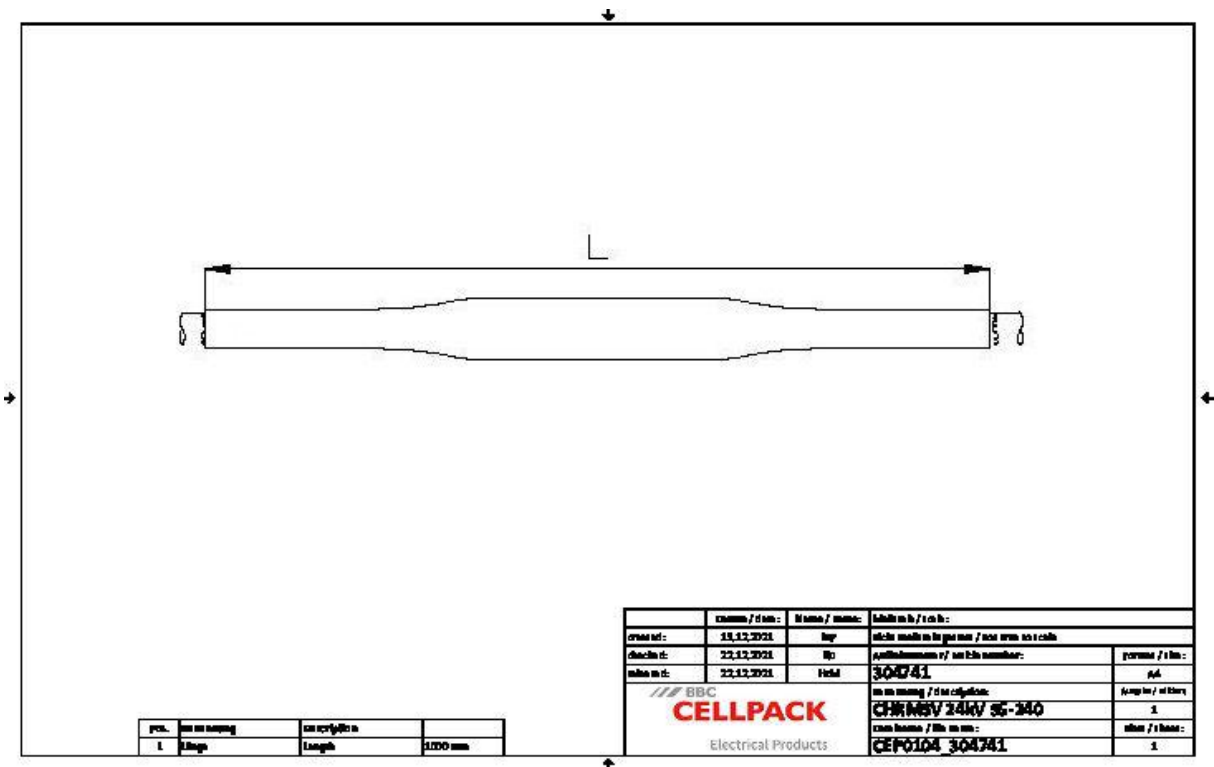
Produktbeschreibung

Artikelname	CHRMVS 24kV 95-240
Artikelnummer	304741
Hinweise	Auch für Kabel Um = 7,2 kV zu verwenden, dann ist der min. Durchmesser über der Aderisolierung zu prüfen.

Eigenschaften
Sichere Feldsteuerung durch dauerelastische Silikon-Feldsteuerelemente
Sowohl für Cu- als auch für Al-Leiter
Für alle Kabel mit Kupferdraht- oder Bandschirm
Großer Leitungs- und Kabelquerschnittsbereich
Schnelle, einfache und sichere Montage
Mehrbereichsanwendung durch integrierten Schraubverbinder
Sofort betriebsbereit

Anwendungen
Innenraum
Freiluft
Erdreich
Wasser
Installationskanäle
Leerrohre

Technische Daten



Artikelname	CHRMSV 24kV 95-240
Artikelnummer	304741
Spannungsebenen	U0/U (Um) 12/20 (24) kV - 12,7/22 (24) kV
Prüfnormen	CENELEC HD 629.1
Länge Verbinder	440 mm
Länge L	1000 mm
Durchmesser über Aderisolierung nach Entfernen der äußeren Leitschicht min	19.9 mm
Nennquerschnitt 12 kV min	150 mm ²
Nennquerschnitt 12 kV max	240 mm ²
Nennquerschnitt 17,5 kV min	120 mm ²
Nennquerschnitt 17,5 kV max	240 mm ²
Nennquerschnitt 24 kV min	95 mm ²
Nennquerschnitt 24 kV max	240 mm ²

Logistik Daten

Artikelname	CHRMSV 24kV 95-240
Artikelnummer	304741
Lieferumfang	Dickwandige Warmschrumpf-Isolierschläuche
	Dickwandiger Warmschrumpf-Außenschlauch mit thermoplastischem Kleber
	Silikon-Feldsteuerelemente
	Kupfergewebes Schlauch
	Rollfedern
	innovativer Schraubverbinder mit leitfähiger Hülle
	Feldsteuerndes blaues Füllband
	Montagekleinmaterial
	Montageanleitung
Haltbarkeit Zusatztexte	Unbegrenzt lagerfähig
Ursprungsland	Deutschland
Zolltarifnummer	39269097
EAN/GTIN	4010311156507

Verpackungsdaten

Alternativmengeneinheit	Karton	Pal. EUR
Basismenge	1	25
Basismengeneinheit	Stück	Stück
Länge (mm)	730	1200
Breite (mm)	231	800
Höhe (mm)	188	1130
Nettogewicht (kg)	3.626	90.65
Bruttogewicht (kg)	3.626	119.65