

Giunto diritto unipolare

per cavi unipolari polimerici

I giunti diritti ibridi CHM sono adatti per tutti i cavi di plastica unipolari (PVC, PE, VPE, EPR). Permettono il collegamento di cavi con sezioni e materiali conduttivi diversi, anche con strutture di cavi di tipo differente rispetto allo strato conduttivo (grafitato, rimovibile o spellabile) e alla realizzazione della schermatura (in filo di rame o a nastro). Adatti per i connettori a compressione.



Descrizione del prodotto

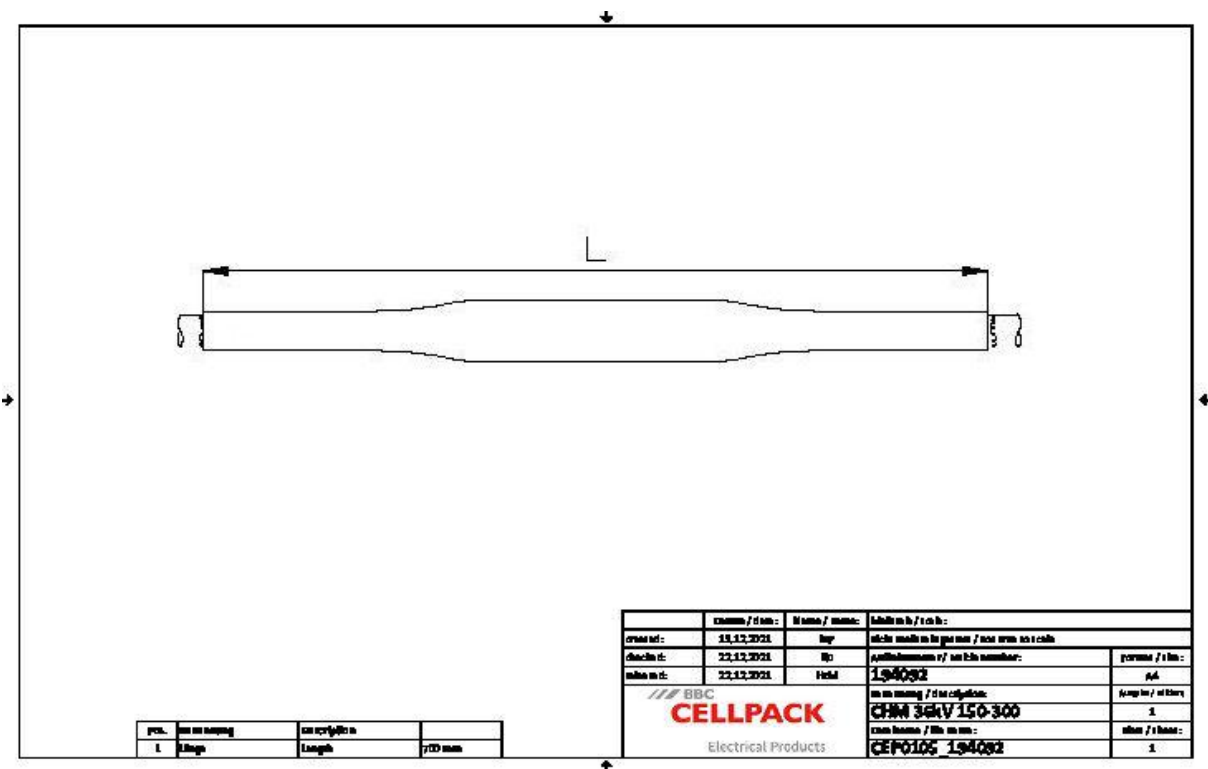
Descrizione dell'articolo	CHM 36kV 150-300
Codice articolo	194092
Note	Utilizzabile anche per cavi Um = 7,2 kV, in questo caso verificare il diametro minimo sull'isolamento del cavo.
Accessorio opzionale	Connettori a compressione (vedi Tecnologia di connessione)

Proprietà

Controllo di campo sicuro grazie agli elementi per il controllo di campo in silicone a elasticità permanente
Per entrambi i conduttori Cu e Al
Per tutti i cavi con filo di rame o schermatura a nastro
Grandi sezioni di cavi e conduttori
Montaggio rapido, facile e sicuro
Pronto per applicazioni immediate

Applicazioni

Interno
Esterno
Terra
Acqua
Canaline portacavi
Condotto



Descrizione dell'articolo	CHM 36kV 150-300
Codice articolo	194092
Livelli di tensione	U0/U (Um) 18/30 (36) kV - 19/33 (36) kV
Norme di prova	CENELEC HD 629.1
Diameter connector max	38 mm
Length Connector 36kV max	200 mm
Lunghezza L	700 mm
Diameter over core insulation after removal of the outer conductive layer min	27.3 mm
Nominal cross section 36 kV min	150 mm ²
Nominal cross section 36 kV max	300 mm ²

Dati logistici

Descrizione dell'articolo	CHM 36kV 150-300
Codice articolo	194092
Ambito di consegna	Guaine isolanti termorestringenti a parete spessa
	Guaine isolanti termorestringenti a parete spessa con adesivo termoplastico
	Elementi in silicone per controllo di campo
	Tubo a treccia di rame
	Molle a rotolo
	Nastro di riempimento blu per controllo di campo
	Materiale di montaggio
	Istruzioni di montaggio
Durata testi aggiuntivi	Durata di conservazione illimitata
Numero di tariffa doganale	39269097
EAN/GTIN	4010311047300

Dati di imballaggio

Alternativa unità di misura	Scatolone	Pallet EW
Quantità base	1	25
Base unità di misura testo	Pezzo	Pezzo
Lunghezza (mm)	730	1200
Larghezza (mm)	231	800
Altezza (mm)	188	1130
Peso netto (kg)	2.506	62.65
Peso lordo (kg)	2.506	80.85