

Mufa przelotowa 1-żyłowa

do kabli 1-żyłowych o izolacji wytłaczanej

Hybrydowe mufy przelotowe CHM nadają się do opancerzonych 1-żyłowych kabli o izolacji wytłaczanej (PVC, PE, VPE, EPR). Umożliwiają łączenie kabli o różnych przekrojach i materiałach żył również przy różnej konstrukcji pod względem powłoki przewodzącej (pokryte grafitem, ściągane lub zdzierane) i rodzaju ekranu na izolacji (ekran z drutu miedzianego lub taśmowy). Nadaje się do złączy kablowych prasowanych.



Opis produktu

Oznaczenie artykułu	CHM 17kV 630-1000
Numer przedmiotu	194085
Uwaga	Do stosowania również do kabli $U_m = 7,2$ kV, wtedy należy sprawdzić minimalną średnicę nad izolacją żyły.
Akcesoria uzupełniające	Złączka kablowa prasowana (patrz Technologia łączenia)

Właściwości

Bezpieczne sterowanie polem elektrycznym dzięki trwale elastycznym silikonowym elementom sterującym polem

Zarówno do przewodów miedzianych, jak i aluminiowych

Do wszystkich kabli z drutem miedzianym lub ekranem taśmowym

Duży zakres przekrojów przewodów i kabli

Szybki, prosty i bezpieczny montaż

Gotowy do natychmiastowego działania

Zastosowanie

Wnętrze

Napowietrzny

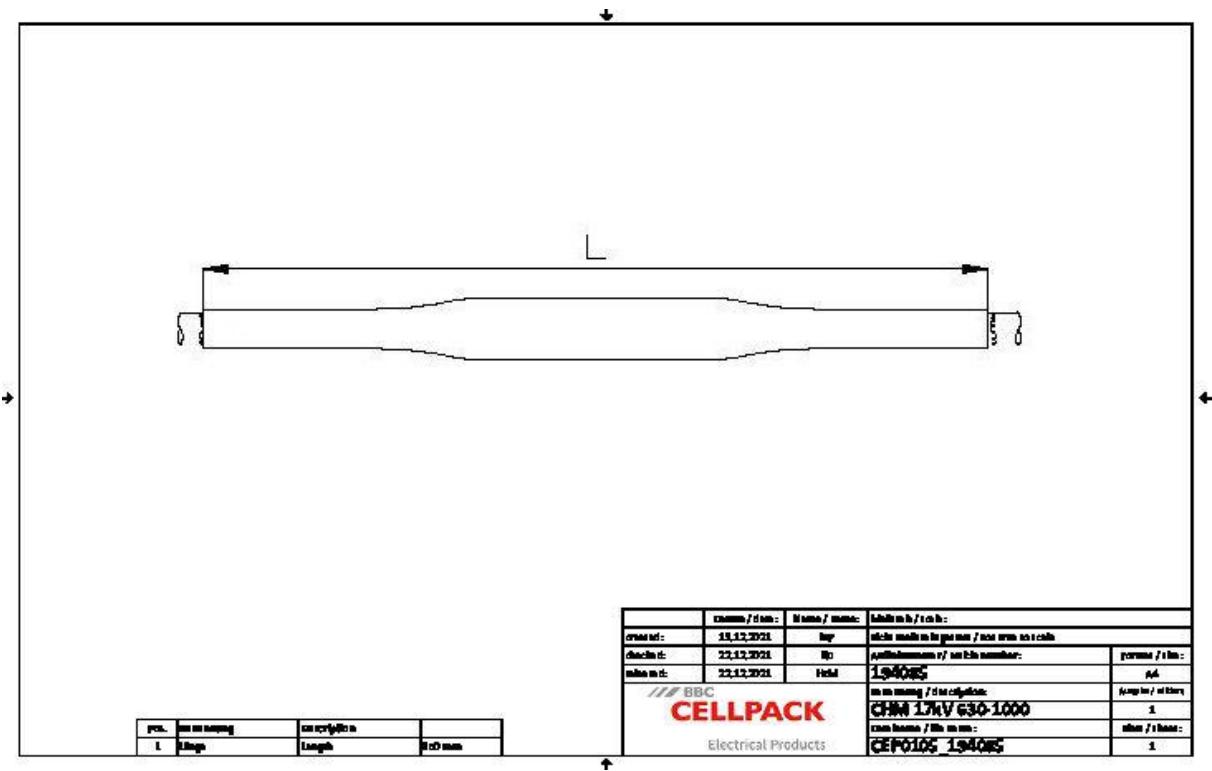
Zastosowanie w ziemi

Woda

Kanały kablowe

Kanały kablowe

Dane techniczne



Oznaczenie artykułu		CHM 17kV 630-1000	
Numer przedmiotu		194085	
Poziomy napięcie		U0/U (Um) 8,7/15 (17,5) kV	
Normy i certyfikaty		CENELEC HD 629.1	
Diameter connector max		60 mm	
Length Connector 17,5kV max		360 mm	
Długość L		850 mm	
Diameter over core insulation after removal of the outer conductive layer min		36.8 mm	
Nominal cross section 17,5 kV min		630 mm ²	
Nominal cross section 17,5 kV max		1000 mm ²	

Dane logistyczne

Oznaczenie artykułu	CHM 17kV 630-1000
Numer przedmiotu	194085
Zakres dostawy	Grubościenne termokurczliwe rury izolacyjne
	Grubościenna termokurczliwa rura zewnętrzna z klejem termoplastycznym
	Silikonowe elementy sterujące polem
	Rękaw miedziany pleciony
	Zaciski sprężynowe
	Sterująca polem elektrycznym niebieska taśma wypełniająca
	Osprzęt montażowy
	Instrukcja montażowa
Okres przydatności - dodatkowy opis	Nieograniczony czas przechowywania
Numer taryfy celnej	39269097
EAN/GTIN	4010311047232

Dane opakowania

Alternatywna jednostka opakowania	Karton	Paleta EW
Ilość podstawowa	1	24
Podstawowa jednostka opakowania	Sztuka	Sztuka
Długość (mm)	875	1200
Szerokość (mm)	379	800
Wysokość (mm)	188	1130
Waga netto (kg)	3.386	81.264
Waga brutto (kg)	3.386	99.464