

Giunto diritto unipolare

per cavi unipolari polimerici

I giunti diritti ibridi CHM sono adatti per tutti i cavi di plastica unipolari (PVC, PE, VPE, EPR). Permettono il collegamento di cavi con sezioni e materiali conduttivi diversi, anche con strutture di cavi di tipo differente rispetto allo strato conduttivo (grafitato, rimovibile o spellabile) e alla realizzazione della schermatura (in filo di rame o a nastro). Adatti per i connettori a compressione.



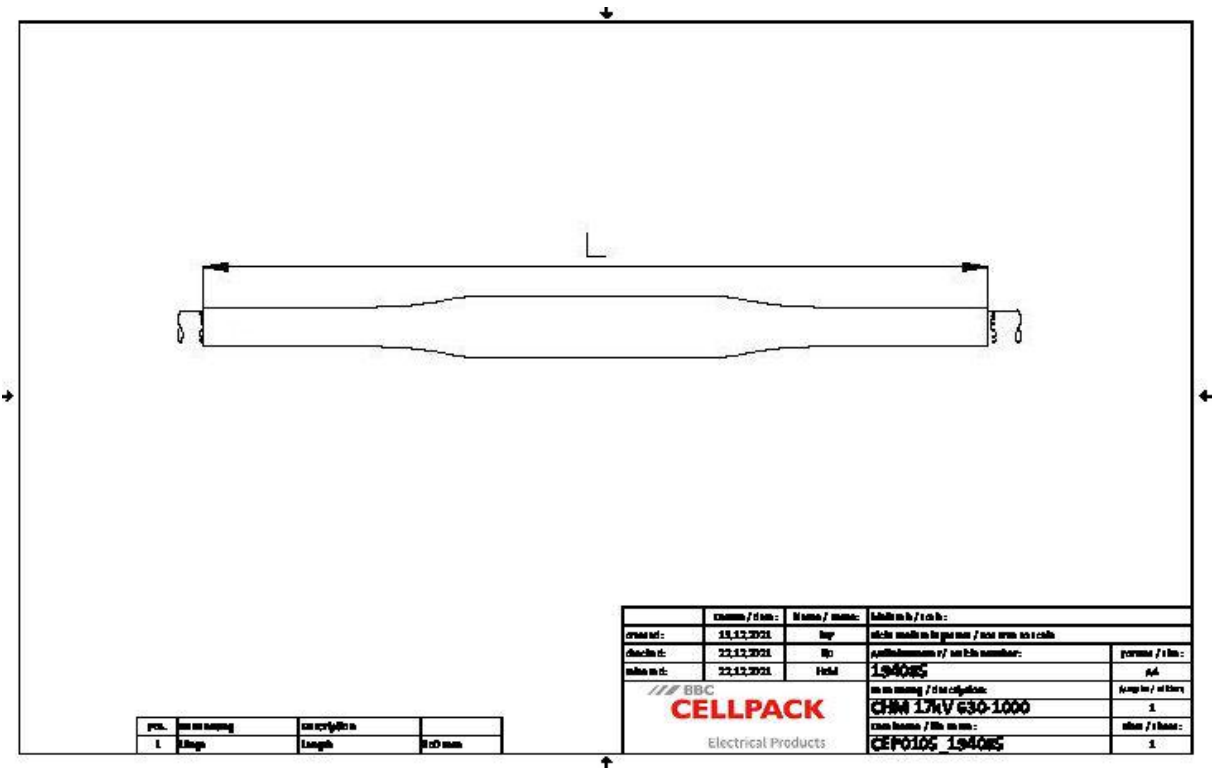
Descrizione del prodotto

| | |
|---------------------------|---|
| Descrizione dell'articolo | CHM 17kV 630-1000 |
| Codice articolo | 194085 |
| Note | Utilizzabile anche per cavi Um = 7,2 kV, in questo caso verificare il diametro minimo sull'isolamento del cavo. |
| Accessorio opzionale | Connettori a compressione (vedi Tecnologia di connessione) |

| |
|--|
| Proprietà |
| Controllo di campo sicuro grazie agli elementi per il controllo di campo in silicone a elasticità permanente |
| Per entrambi i conduttori Cu e Al |
| Per tutti i cavi con filo di rame o schermatura a nastro |
| Grandi sezioni di cavi e conduttori |
| Montaggio rapido, facile e sicuro |
| Pronto per applicazioni immediate |

| |
|--------------------|
| Applicazioni |
| Interno |
| Esterno |
| Terra |
| Acqua |
| Canaline portacavi |
| Condotto |

Dati tecnici



| | |
|---|----------------------------|
| Descrizione dell'articolo | CHM 17kV 630-1000 |
| Codice articolo | 194085 |
| Livelli di tensione | U0/U (Um) 8,7/15 (17,5) kV |
| Norme di prova | CENELEC HD 629.1 |
| Diameter connector max | 60 mm |
| Length Connector 17,5kV max | 360 mm |
| Lunghezza L | 850 mm |
| Diameter over core insulation after removal of the outer conductive layer min | 36.8 mm |
| Nominal cross section 17,5 kV min | 630 mm ² |
| Nominal cross section 17,5 kV max | 1000 mm ² |

Dati logistici

| | |
|----------------------------|---|
| Descrizione dell'articolo | CHM 17kV 630-1000 |
| Codice articolo | 194085 |
| Ambito di consegna | Guaine isolanti termorestringenti a parete spessa |
| | Guaine isolanti termorestringenti a parete spessa con adesivo termoplastico |
| | Elementi in silicone per controllo di campo |
| | Tubo a treccia di rame |
| | Molle a rotolo |
| | Nastro di riempimento blu per controllo di campo |
| | Materiale di montaggio |
| | Istruzioni di montaggio |
| Durata testi aggiuntivi | Durata di conservazione illimitata |
| Numero di tariffa doganale | 39269097 |
| EAN/GTIN | 4010311047232 |

Dati di imballaggio

| Alternativa unità di misura | Scatolone | Pallet EW |
|-----------------------------|-----------|-----------|
| Quantità base | 1 | 24 |
| Base unità di misura testo | Pezzo | Pezzo |
| Lunghezza (mm) | 875 | 1200 |
| Larghezza (mm) | 379 | 800 |
| Altezza (mm) | 188 | 1130 |
| Peso netto (kg) | 3.386 | 81.264 |
| Peso lordo (kg) | 3.386 | 99.464 |