

Boîte de jonction unipolaire
pour câbles unipolaires à isolation synthétique

Les jonctions Hybrid CHM conviennent pour tous câbles unipolaires à isolation synthétique (PVC, PE, XLPE, EPR), avec différents types de couches semi-conductrices (graphitée, extrudée, pelable ou non), différents types d'écrans (fils ou ruban). Pour manchon à sertir.



Description du produit

| | |
|----------------------|--|
| Nom de l'article | CHM 17kV 630-1000 |
| Numéro d'article | 194085 |
| Notes | Pour les câbles présentant une Um = 7,2 kV, veuillez vérifier pour cela le diamètre minimal sur isolant. |
| Accessoire en option | Manchons à sertir (voir Connectique) |

Caractéristiques

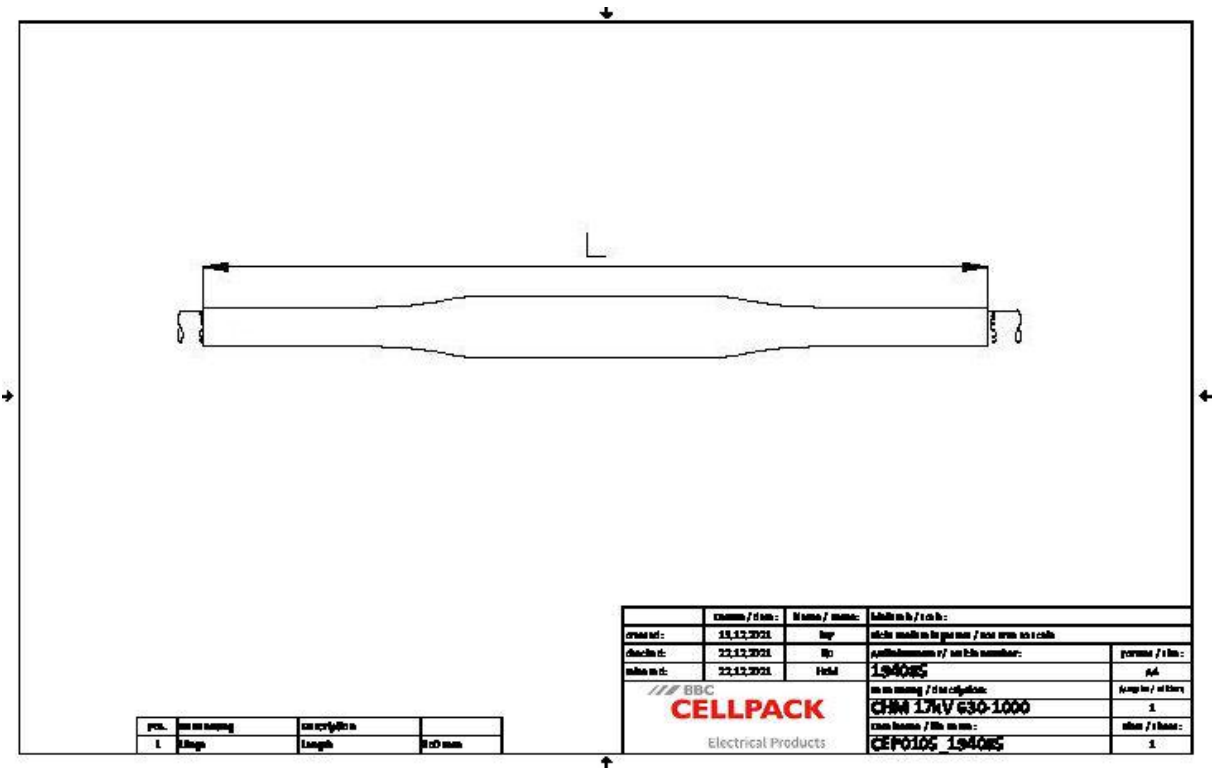
Contrôle fiable du champ électrique grâce aux éléments répartiteurs de champ en silicone à élasticité permanente

- Pour conducteurs cuivre et conducteurs aluminium
- Pour tous câbles à écran en fils ou ruban de cuivre
- Large plage de sections
- Montage rapide, simple et sûr
- Mise en service immédiate

Application

- Intérieur
- Extérieur
- Milieu souterrain
- Eau
- Conduits d'installation
- Conduits

Données techniques



| | |
|---|----------------------------|
| Nom de l'article | CHM 17kV 630-1000 |
| Numéro d'article | 194085 |
| Niveau de tension | U0/U (Um) 8,7/15 (17,5) kV |
| Norme | CENELEC HD 629.1 |
| Diameter connector max | 60 mm |
| Length Connector 17,5kV max | 360 mm |
| Longueur L | 850 mm |
| Diameter over core insulation after removal of the outer conductive layer min | 36.8 mm |
| Nominal cross section 17,5 kV min | 630 mm ² |
| Nominal cross section 17,5 kV max | 1000 mm ² |

Données logistiques

| | |
|-------------------------------------|---|
| Nom de l'article | CHM 17kV 630-1000 |
| Numéro d'article | 194085 |
| Volume de livraison | Gaines isolantes thermorétractables à paroi épaisse |
| | Gaine de protection extérieure thermorétractable à paroi épaisse avec adhésif thermofusible |
| | Eléments répartiteurs de champ en silicone |
| | Tresse tubulaire de cuivre |
| | Ressorts de contact |
| | Ruban de remplissage bleu |
| | Matériel de montage |
| | Instructions de montage |
| Conservation textes supplémentaires | Stockage illimité |
| Pays d'origine | Allemagne |
| Numéro de tarif douanier | 39269097 |
| EAN/GTIN | 4010311047232 |

Données d'emballage

| | | |
|-----------------------------|--------|---------|
| Alternative unité de mesure | Carton | Pal. UU |
| Quantité de base | 1 | 24 |
| Base unité de mesure | Pièce | Pièce |
| Longueur (mm) | 875 | 1200 |
| Largeur (mm) | 379 | 800 |
| Hauteur (mm) | 188 | 1130 |
| Poids net (kg) | 3.386 | 81.264 |
| Poids brut (kg) | 3.386 | 99.464 |