

Empalme unipolar
para cables sintético unipolares

Los empalmes de conexión híbridos CHM son apropiados para todos los cables de 1 conductor con aislamiento sintético (PVC, PE, XLPE, EPR). Permiten la conexión de cables de secciones y materiales de los conductores diferentes incluso en el caso de diseños del cable diferentes en lo que se refiere a la capa conductora (grafitada, retirable o pelable) y el tipo de pantalla (pantalla de alambre o de cinta de cobre). Para conectores a compresión.



Descripción de producto

Denominación del artículo	CHM 17kV 630-1000
Número de artículo	194085
Notas	También utilizable para cables Um = 7,2 kV, entonces debe comprobarse el diámetro min. encima del aislamiento del conductor.
Accesorio opcional	Manguitos de compresión (ver Tecnología de Conexión)

Propiedades

Control de campo seguro debido a los elementos de control de campo de silicona permanentemente elásticos

Tanto para los conductores de Cu como de Al

Para todos los cables con pantalla de alambre de cobre o pantalla de cinta

Amplio rango de secciones de líneas y cables

Montaje rápido, fácil y seguro

Listo para el funcionamiento inmediatamente

Aplicaciones

Interiores

Exterior

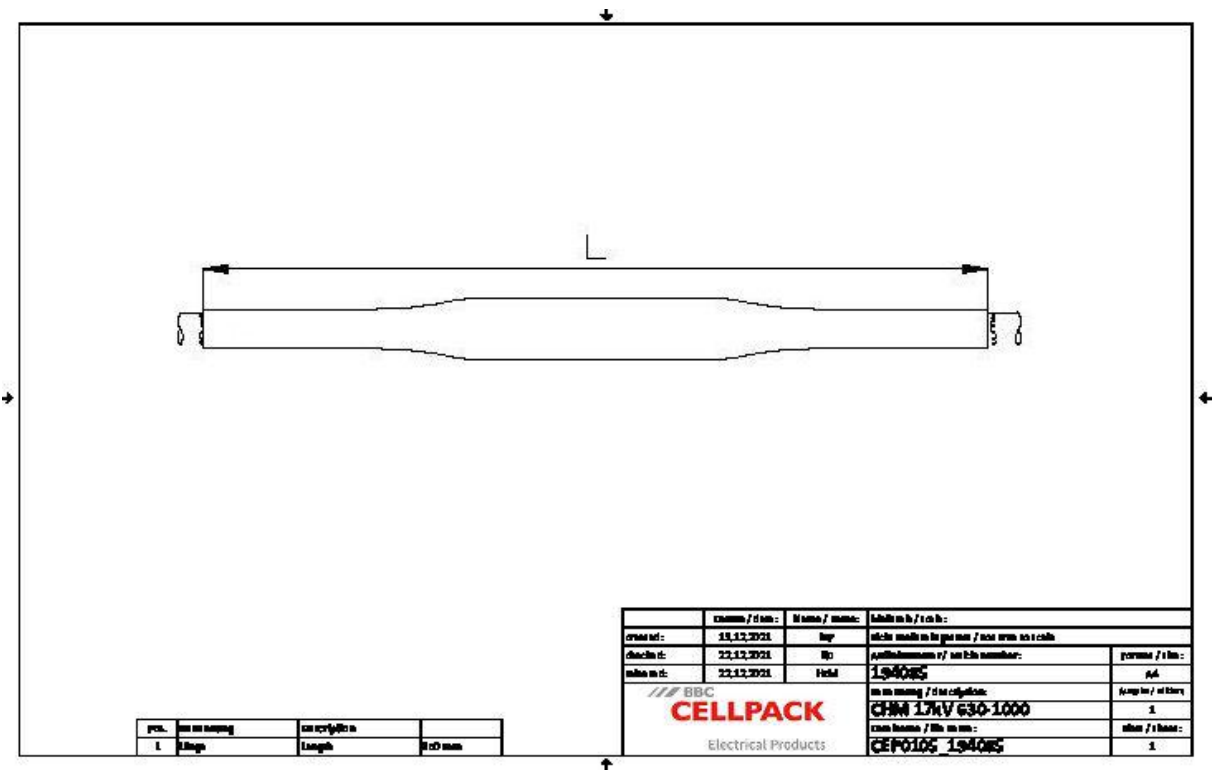
Bajo tierra

Agua

Canalización

Tubos vacíos

Datos técnicos



Denominación del artículo	CHM 17kV 630-1000
Número de artículo	194085
Niveles de tensión	U0/U (Um) 8,7/15 (17,5) kV
Normas de ensayo	CENELEC HD 629.1
Diameter connector max	60 mm
Length Connector 17,5kV max	360 mm
Largo L	850 mm
Diameter over core insulation after removal of the outer conductive layer min	36.8 mm
Nominal cross section 17,5 kV min	630 mm ²
Nominal cross section 17,5 kV max	1000 mm ²

Datos logísticos

Denominación del artículo	CHM 17kV 630-1000
Número de artículo	194085
Ámbito de entrega	Tubos aislantes termorretráctiles de pared gruesa
	Tubo termorretráctil exterior de pared gruesa con adhesivo termoplástico
	Elementos de control de campo de silicona
	Tubo de malla de cobre
	Muelle de presión
	Cinta de control de campo y de relleno azul
	Accesorios de montaje
	Instrucciones de montaje
Durabilidad textos adicionales	Almacenamiento ilimitado
Número de arancel	39269097
EAN/GTIN	4010311047232

SAP Datos de embalaje

Alternativa unidad de medida	C. de cart	Palet OW
Cantidad base	1	24
Base unidad de medida	Piece	Piece
Largo (mm)	875	1200
Ancho (mm)	379	800
Altura (mm)	188	1130
Peso neto (kg)	3.386	81.264
Peso bruto (kg)	3.386	99.464