

Mufa przelotowa 1-żyłowa

do kabli 1-żyłowych o izolacji wytłaczanej

Hybrydowe mufy przelotowe CHM nadają się do opancerzonych 1-żyłowych kabli o izolacji wytłaczanej (PVC, PE, VPE, EPR). Umożliwiają łączenie kabli o różnych przekrojach i materiałach żył również przy różnej konstrukcji pod względem powłoki przewodzącej (pokryte grafitem, ściągane lub zdzierane) i rodzaju ekranu na izolacji (ekran z drutu miedzianego lub taśmowy). Nadaje się do złączy kablowych prasowanych.



Opis produktu

Oznaczenie artykułu	CHM 17kV 400-630
Numer przedmiotu	194083
Uwaga	Do stosowania również do kabli $U_m = 7,2 \text{ kV}$, wtedy należy sprawdzić minimalną średnicę nad izolacją żyły.
Akcesoria uzupełniające	Złączka kablowa prasowana (patrz Technologia łączenia)

Właściwości

Bezpieczne sterowanie polem elektrycznym dzięki trwale elastycznym silikonowym elementom sterującym polem

Zarówno do przewodów miedzianych, jak i aluminiowych

Do wszystkich kabli z drutem miedzianym lub ekranem taśmowym

Duży zakres przekrojów przewodów i kabli

Szybki, prosty i bezpieczny montaż

Gotowy do natychmiastowego działania

Zastosowanie

Wnętrze

Napowietrzny

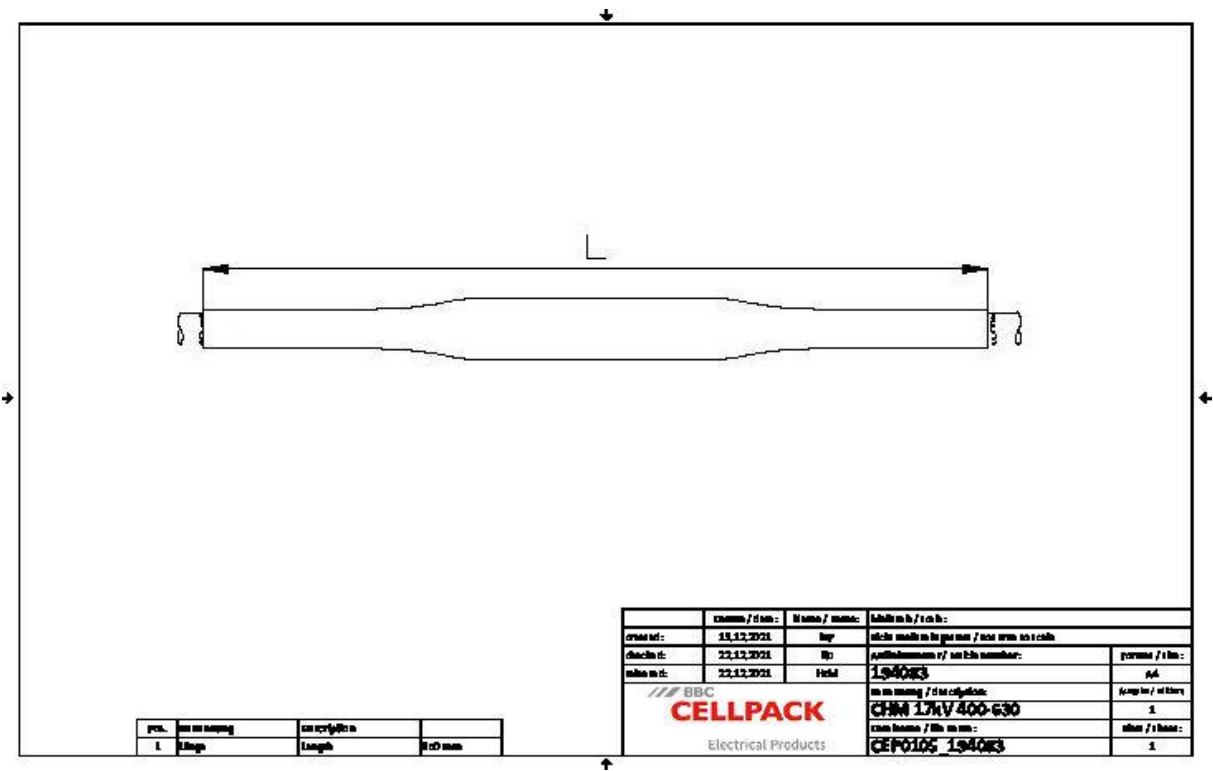
Zastosowanie w ziemi

Woda

Kanały kablowe

Kanały kablowe

Dane techniczne



Oznaczenie artykułu	CHM 17kV 400-630
Numer przedmiotu	194083
Poziomy napięcie	U0/U (Um) 8,7/15 (17,5) kV
Normy i certyfikaty	CENELEC HD 629.1
Diameter connector max	60 mm
Length Connector 17,5kV max	360 mm
Długość L	850 mm
Diameter over core insulation after removal of the outer conductive layer min	27.3 mm
Nominal cross section 17,5 kV min	400 mm ²
Nominal cross section 17,5 kV max	630 mm ²

Dane logistyczne

Oznaczenie artykułu	CHM 17kV 400-630
Numer przedmiotu	194083
Zakres dostawy	Grubościenne termokurczliwe rury izolacyjne
	Grubościenna termokurczliwa rura zewnętrzna z klejem termoplastycznym
	Silikonowe elementy sterujące polem
	Rękaw miedziany pleciony
	Zaciski sprężynowe
	Sterująca polem elektrycznym niebieska taśma wypełniająca
	Osprzęt montażowy
	Instrukcja montażowa
Okres przydatności - dodatkowy opis	Nieograniczony czas przechowywania
Numer taryfy celnej	39269097
EAN/GTIN	4010311047225

Dane opakowania

Alternatywna jednostka opakowania	Karton	Paleta EW
Ilość podstawowa	1	12
Podstawowa jednostka opakowania	Sztuka	Sztuka
Długość (mm)	865	1200
Szerokość (mm)	369	800
Wysokość (mm)	170	1130
Waga netto (kg)	3.512	42.144
Waga brutto (kg)	3.512	60.344