

## 1-aderige verbindingsmof

voor 1-aderige kunststof kabels

Hybride verbindingsmoffen CHM zijn geschikt voor alle 1-aderige kunststof geïsoleerde kabels (PVC, PE, VPE, EPR) . Ze maken het mogelijk om kabels van verschillende doorsneden en adermaterialen ook bij verschillende kabelconstructies te verbinden met betrekking tot geleidende laag (met grafietlaag, aftrek- of afschilbaar) en schermvormgeving (scherm van koperdraad of -band). Geschikt voor persverbinders.



### Produktbeschrijving

Artikelbeschrijving	CHM 17kV 400-630
Artikelnummer	194083
Notities	Ook voor $U_m = 7,2$ kV te gebruikt. (De min. diameter boven de aderisolatie worden gecontroleerd.)
Optioneel toebehoren	Pers verbinders (zie Verbindingstechniek)

#### Eigenschappen

Veilige veldsturing door permanent elastische siliconen veldsturingselementen

Zowel voor Cu- als voor Al-aders

Voor alle kabels met scherm van koperdraad of -band

Groot leiding- en kabeldoorsnedegebied

Makkelijke en snelle montage

Direct operationeel

#### Toepassing

Binnen

Buiten

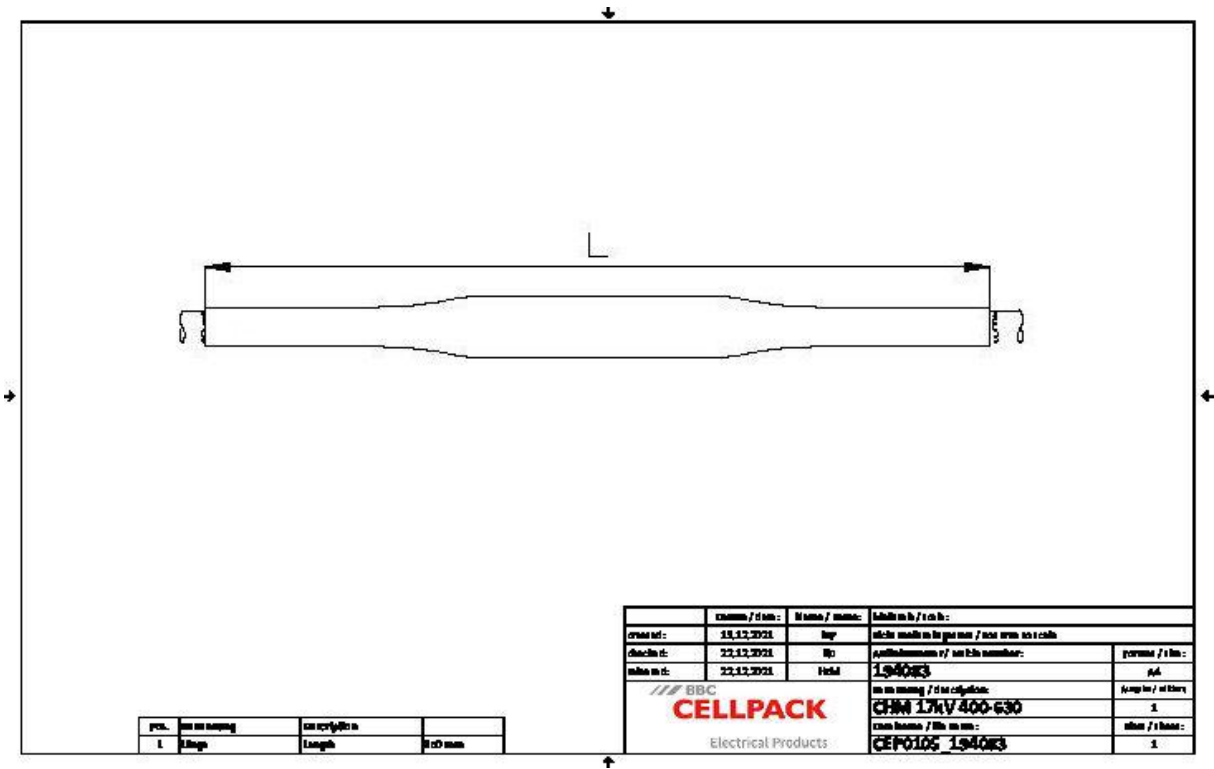
Aarde

Water

Installatiekanalen

Kabelgoten

Technische gegevens



Artikelbeschrijving	CHM 17kV 400-630
Artikelnummer	194083
Spanningsniveaus	U0/U (Um) 8,7/15 (17,5) kV
Testrapporten	CENELEC HD 629.1
Diameter connector max	60 mm
Length Connector 17,5kV max	360 mm
Lengte L	850 mm
Diameter over core insulation after removal of the outer conductive layer min	27.3 mm
Nominal cross section 17,5 kV min	400 mm²
Nominal cross section 17,5 kV max	630 mm²

## Logistieke gegevens

Artikelbeschrijving	CHM 17kV 400-630
Artikelnummer	194083
Levering	Dikwandige warmtekrimp-isolatiebuizen
	Dikwandige warmtekrimp-buitenbuis met thermoplastische lijm
	Siliconen-veldsturingselementen
	Kopergaasslang, koperen vlechtwerkbuis
	Rolveren
	Veldsturende blauwe vulband
	Klein montagemateriaal
	Montagehandleiding
Duurzaamheid aanvullende teksten	Onbeperkt houdbaar
Land van oorsprong	Duitsland
Douanetariefnummer	39269097
EAN/GTIN	4010311047225

## Verpakkingsgegevens

Alternatieve maateenheid	Karton	Pallet EW
Basishoeveelheid	1	12
Basis maateenheid	Stuk	Stuk
Lengte (mm)	865	1200
Breedte (mm)	369	800
Hoogte (mm)	170	1130
Netto gewicht (kg)	3.512	42.144
Bruto gewicht (kg)	3.512	60.344