

## Giunto diritto unipolare

per cavi unipolari polimerici

I giunti diritti ibridi CHM sono adatti per tutti i cavi di plastica unipolari (PVC, PE, VPE, EPR). Permettono il collegamento di cavi con sezioni e materiali conduttivi diversi, anche con strutture di cavi di tipo differente rispetto allo strato conduttivo (grafitato, rimovibile o spellabile) e alla realizzazione della schermatura (in filo di rame o a nastro). Adatti per i connettori a compressione.



### Descrizione del prodotto

Descrizione dell'articolo	CHM 17kV 400-630
Codice articolo	194083
Note	Utilizzabile anche per cavi $U_m = 7,2$ kV, in questo caso verificare il diametro minimo sull'isolamento del cavo.
Accessorio opzionale	Connettori a compressione (vedi Tecnologia di connessione)

#### Proprietà

Controllo di campo sicuro grazie agli elementi per il controllo di campo in silicone a elasticità permanente

Per entrambi i conduttori Cu e Al

Per tutti i cavi con filo di rame o schermatura a nastro

Grandi sezioni di cavi e conduttori

Montaggio rapido, facile e sicuro

Pronto per applicazioni immediate

#### Applicazioni

Interno

Esterno

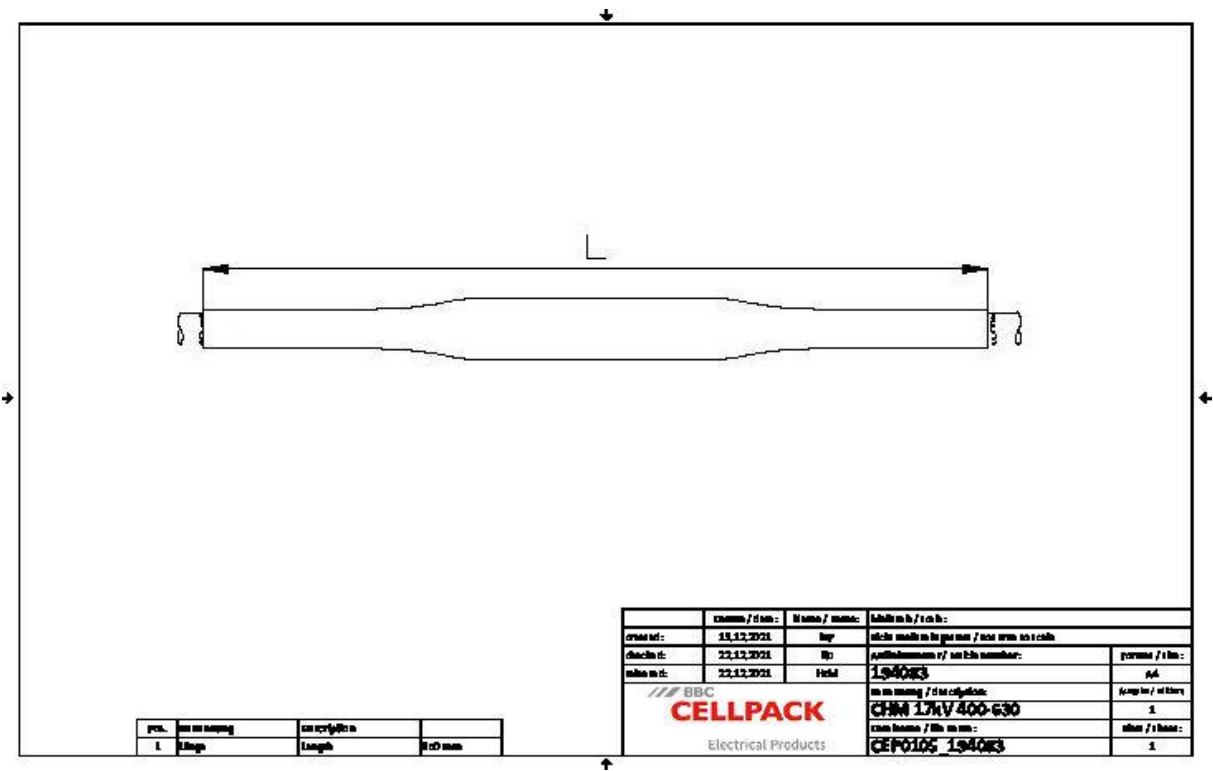
Terra

Acqua

Canaline portacavi

Condotto

Dati tecnici



Descrizione dell'articolo	CHM 17kV 400-630
Codice articolo	194083
Livelli di tensione	U0/U (Um) 8,7/15 (17,5) kV
Norme di prova	CENELEC HD 629.1
Diameter connector max	60 mm
Length Connector 17,5kV max	360 mm
Lunghezza L	850 mm
Diameter over core insulation after removal of the outer conductive layer min	27.3 mm
Nominal cross section 17,5 kV min	400 mm <sup>2</sup>
Nominal cross section 17,5 kV max	630 mm <sup>2</sup>

## Dati logistici

Descrizione dell'articolo	CHM 17kV 400-630
Codice articolo	194083
Ambito di consegna	Guaine isolanti termorestringenti a parete spessa
	Guaine isolanti termorestringenti a parete spessa con adesivo termoplastico
	Elementi in silicone per controllo di campo
	Tubo a treccia di rame
	Molle a rotolo
	Nastro di riempimento blu per controllo di campo
	Materiale di montaggio
	Istruzioni di montaggio
Durata testi aggiuntivi	Durata di conservazione illimitata
Numero di tariffa doganale	39269097
EAN/GTIN	4010311047225

## Dati di imballaggio

Alternativa unità di misura	Scatolone	Pallet EW
Quantità base	1	12
Base unità di misura testo	Pezzo	Pezzo
Lunghezza (mm)	865	1200
Larghezza (mm)	369	800
Altezza (mm)	170	1130
Peso netto (kg)	3.512	42.144
Peso lordo (kg)	3.512	60.344