

## 1-aderige verbindingsmof

voor 1-aderige kunststof kabels

Hybride verbindingsmoffen CHM zijn geschikt voor alle 1-aderige kunststof geïsoleerde kabels (PVC, PE, VPE, EPR) . Ze maken het mogelijk om kabels van verschillende doorsneden en adermaterialen ook bij verschillende kabelconstructies te verbinden met betrekking tot geleidende laag (met grafietlaag, aftrek- of afschilbaar) en schermvormgeving (scherm van koperdraad of -band). Geschikt voor persverbinders.



### Produktbeschrijving

Artikelbeschrijving	CHM 17kV 240-400
Artikelnummer	194082
Notities	Ook voor $U_m = 7,2$ kV te gebruikt. (De min. diameter boven de aderisolatie worden gecontroleerd.)
Optioneel toebehoren	Pers verbinders (zie Verbindingstechniek)

#### Eigenschappen

Veilige veldsturing door permanent elastische siliconen veldsturingselementen

Zowel voor Cu- als voor Al-aders

Voor alle kabels met scherm van koperdraad of -band

Groot leiding- en kabeldoorsnedegebied

Makkelijke en snelle montage

Direct operationeel

#### Toepassing

Binnen

Buiten

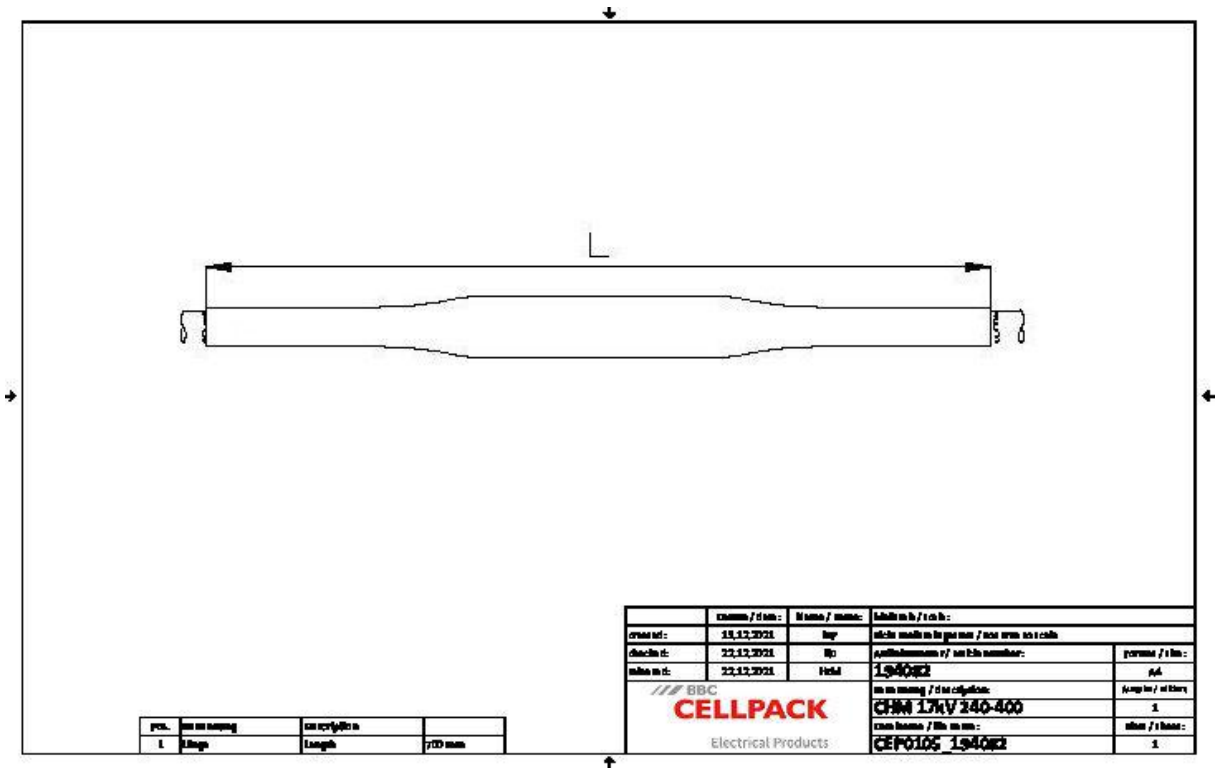
Aarde

Water

Installatiekanalen

Kabelgoten

Technische gegevens



Artikelbeschrijving	CHM 17kV 240-400
Artikelnummer	194082
Spanningsniveaus	U0/U (Um) 8,7/15 (17,5) kV
Testrapporten	CENELEC HD 629.1
Diameter connector max	40 mm
Length Connector 17,5kV max	200 mm
Lengte L	700 mm
Diameter over core insulation after removal of the outer conductive layer min	23.1 mm
Nominal cross section 17,5 kV min	240 mm <sup>2</sup>
Nominal cross section 17,5 kV max	400 mm <sup>2</sup>

## Logistieke gegevens

Artikelbeschrijving	CHM 17kV 240-400
Artikelnummer	194082
Levering	Dikwandige warmtekrimp-isolatiebuizen
	Dikwandige warmtekrimp-buitenbuis met thermoplastische lijm
	Siliconen-veldsturingselementen
	Kopergaasslang, koperen vlechtwerkbuis
	Rolveren
	Veldsturende blauwe vulband
	Klein montagemateriaal
	Montagehandleiding
Duurzaamheid aanvullende teksten	Onbeperkt houdbaar
Land van oorsprong	Duitsland
Douanetariefnummer	39269097
EAN/GTIN	4010311047218

## Verpakkingsgegevens

Alternatieve maateenheid	Karton	Pallet EW
Basishoeveelheid	1	42
Basis maateenheid	Stuk	Stuk
Lengte (mm)	730	1200
Breedte (mm)	165	800
Hoogte (mm)	157	1130
Netto gewicht (kg)	1.839	77.238
Bruto gewicht (kg)	1.839	95.438