

Empalme unipolar
para cables sintético unipolares

Los empalmes de conexión híbridos CHM son apropiados para todos los cables de 1 conductor con aislamiento sintético (PVC, PE, XLPE, EPR). Permiten la conexión de cables de secciones y materiales de los conductores diferentes incluso en el caso de diseños del cable diferentes en lo que se refiere a la capa conductora (grafitada, retirable o pelable) y el tipo de pantalla (pantalla de alambre o de cinta de cobre). Para conectores a compresión.

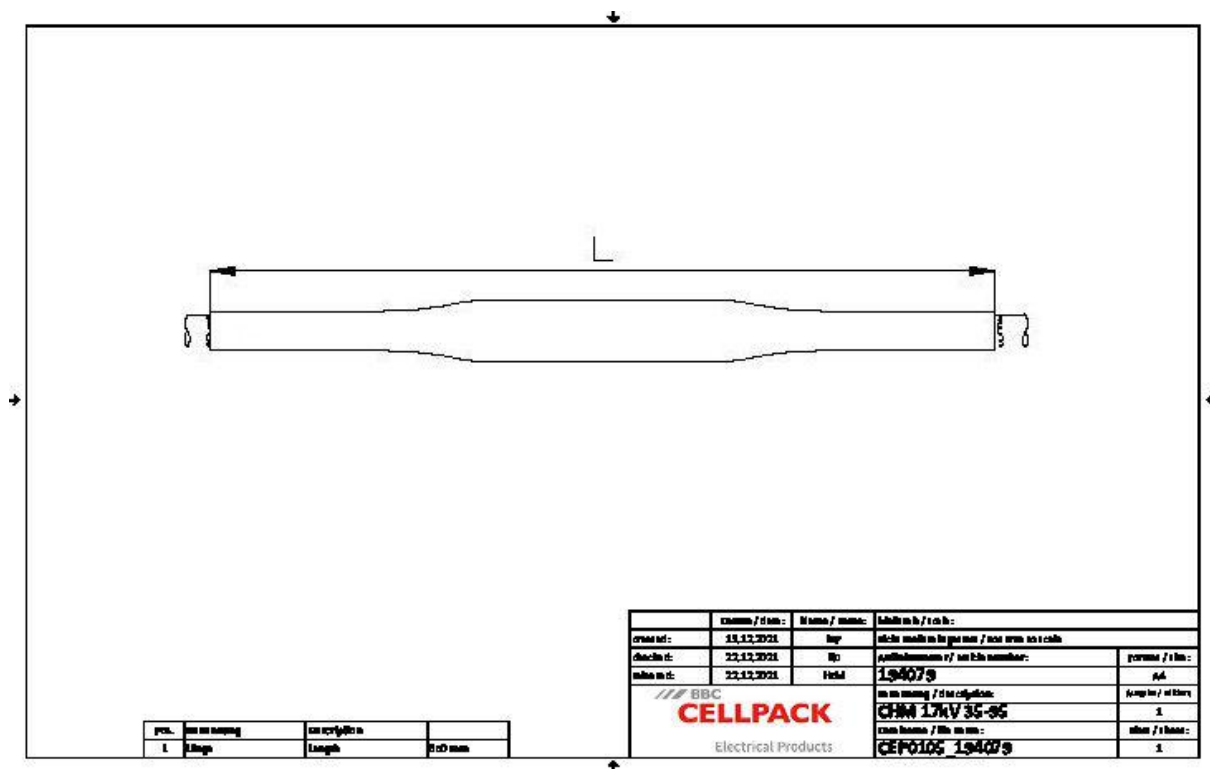


Descripción de producto

Denominación del artículo	CHM 17kV 35-95
Número de artículo	194079
Notas	También utilizable para cables Um = 7,2 kV, entonces debe comprobarse el diámetro min. encima del aislamiento del conductor.
Accesorio opcional	Manguitos de compresión (ver Tecnología de Conexión)

Propiedades
Control de campo seguro debido a los elementos de control de campo de silicona permanentemente elásticos
Tanto para los conductores de Cu como de Al
Para todos los cables con pantalla de alambre de cobre o pantalla de cinta
Amplio rango de secciones de líneas y cables
Montaje rápido, fácil y seguro
Listo para el funcionamiento inmediatamente

Aplicaciones
Interiores
Exterior
Bajo tierra
Agua
Canalización
Tubos vacíos



Denominación del artículo	CHM 17kV 35-95
Número de artículo	194079
Niveles de tensión	U0/U (Um) 8,7/15 (17,5) kV
Normas de ensayo	CENELEC HD 629.1
Diameter connector max	25 mm
Length Connector 17,5kV max	135 mm
Largo L	650 mm
Diameter over core insulation after removal of the outer conductive layer min	12.6 mm
Nominal cross section 17,5 kV min	35 mm ²
Nominal cross section 17,5 kV max	95 mm ²

Datos logísticos

Denominación del artículo	CHM 17kV 35-95
Número de artículo	194079
Ámbito de entrega	Tubos aislantes termorretráctiles de pared gruesa
	Tubo termorretráctil exterior de pared gruesa con adhesivo termoplástico
	Elementos de control de campo de silicona
	Tubo de malla de cobre
	Muelle de presión
	Cinta de control de campo y de relleno azul
	Accesorios de montaje
	Instrucciones de montaje
Durabilidad textos adicionales	Almacenamiento ilimitado
Número de arancel	39269097
EAN/GTIN	4010311047188

SAP Datos de embalaje

Alternativa unidad de medida	C. de cart	Palet OW
Cantidad base	1	42
Base unidad de medida	Piece	Piece
Largo (mm)	730	1200
Ancho (mm)	165	800
Altura (mm)	157	1130
Peso neto (kg)	1.316	55.272
Peso bruto (kg)	1.316	73.472