

Boîte de jonction unipolaire

pour câbles unipolaires à isolation synthétique

Les jonctions Hybrid CHM conviennent pour tous câbles unipolaires à isolation synthétique (PVC, PE, XLPE, EPR), avec différents types de couches semi-conductrices (graphitée, extrudée, pelable ou non), différents types d'écrans (fils ou ruban). Pour manchon à sertir.



Description du produit

| | |
|----------------------|---|
| Nom de l'article | CHM 12kV 150-300 |
| Numéro d'article | 194075 |
| Notes | Pour les câbles présentant une $U_m = 7,2$ kV, veuillez vérifier pour cela le diamètre minimal sur isolant. |
| Accessoire en option | Manchons à sertir (voir Connectique) |

Caractéristiques

Contrôle fiable du champ électrique grâce aux éléments répartiteurs de champ en silicone à élasticité permanente

Pour conducteurs cuivre et conducteurs aluminium

Pour tous câbles à écran en fils ou ruban de cuivre

Large plage de sections

Montage rapide, simple et sûr

Mise en service immédiate

Application

Intérieur

Extérieur

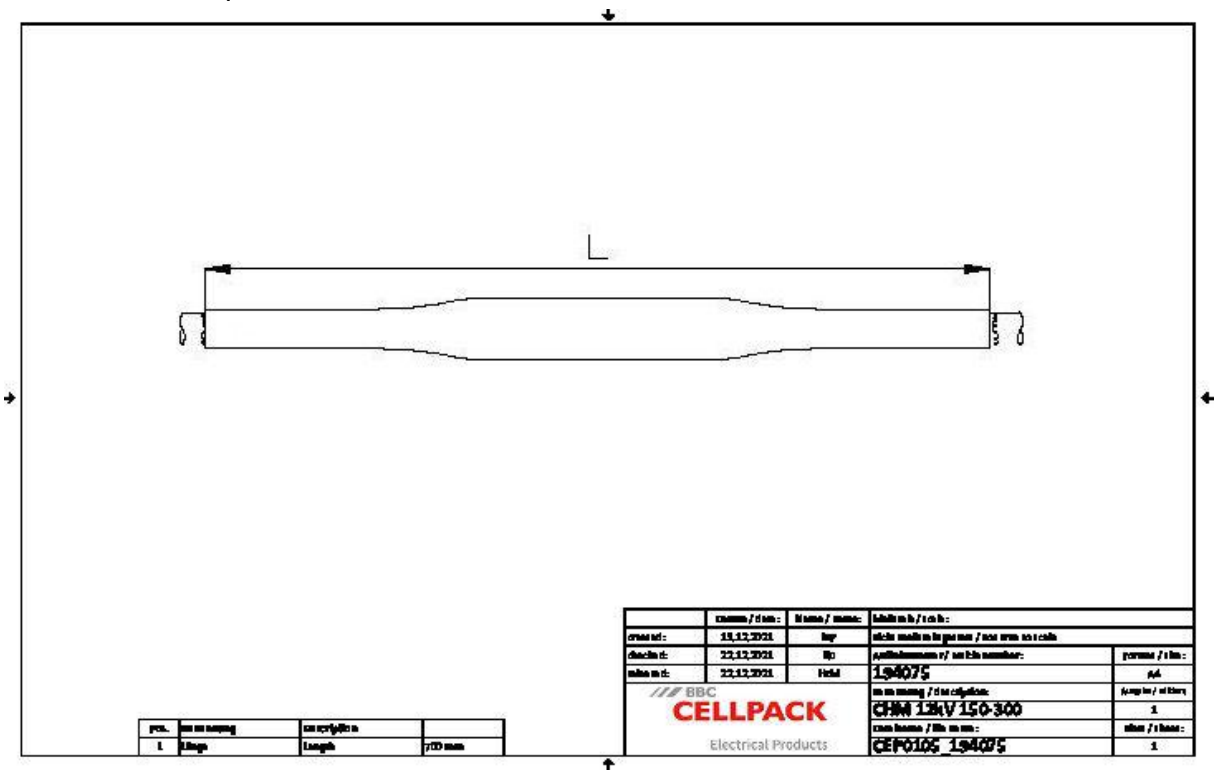
Milieu souterrain

Eau

Conduits d'installation

Conduits

Données techniques



| | |
|---|--|
| Nom de l'article | CHM 12kV 150-300 |
| Numéro d'article | 194075 |
| Niveau de tension | U0/U (Um) 6/10 (12) kV - 6,35/11 (12) kV |
| Norme | CENELEC HD 629.1 |
| Diameter connector max | 40 mm |
| Length Connector 12kV max | 200 mm |
| Longueur L | 700 mm |
| Diameter over core insulation after removal of the outer conductive layer min | 19.9 mm |
| Nominal cross section 12 kV min | 150 mm² |
| Nominal cross section 12 kV max | 300 mm² |

Données logistiques

| | |
|-------------------------------------|---|
| Nom de l'article | CHM 12kV 150-300 |
| Numéro d'article | 194075 |
| Volume de livraison | Gaines isolantes thermorétractables à paroi épaisse |
| | Gaine de protection extérieure thermorétractable à paroi épaisse avec adhésif thermofusible |
| | Eléments répartiteurs de champ en silicone |
| | Tresse tubulaire de cuivre |
| | Ressorts de contact |
| | Ruban de remplissage bleu |
| | Matériel de montage |
| | Instructions de montage |
| Conservation textes supplémentaires | Stockage illimité |
| Pays d'origine | Allemagne |
| Numéro de tarif douanier | 39269097 |
| EAN/GTIN | 4010311047140 |

Données d'emballage

| | | |
|-----------------------------|--------|---------|
| Alternative unité de mesure | Carton | Pal. UU |
| Quantité de base | 1 | 42 |
| Base unité de mesure | Pièce | Pièce |
| Longueur (mm) | 730 | 1200 |
| Largeur (mm) | 165 | 800 |
| Hauteur (mm) | 157 | 1130 |
| Poids net (kg) | 1.675 | 70.35 |
| Poids brut (kg) | 1.675 | 88.55 |