

Empalme unipolar
para cables sintético unipolares

Los empalmes de conexión híbridos CHM son apropiados para todos los cables de 1 conductor con aislamiento sintético (PVC, PE, XLPE, EPR). Permiten la conexión de cables de secciones y materiales de los conductores diferentes incluso en el caso de diseños del cable diferentes en lo que se refiere a la capa conductora (grafitada, retirable o pelable) y el tipo de pantalla (pantalla de alambre o de cinta de cobre). Para conectores a compresión.



Descripción de producto

| | |
|---------------------------|--|
| Denominación del artículo | CHM 12kV 150-300 |
| Número de artículo | 194075 |
| Notas | También utilizable para cables Um = 7,2 kV, entonces debe comprobarse el diámetro min. encima del aislamiento del conductor. |
| Accesorio opcional | Manguitos de compresión (ver Tecnología de Conexión) |

Propiedades

Control de campo seguro debido a los elementos de control de campo de silicona permanentemente elásticos

Tanto para los conductores de Cu como de Al

Para todos los cables con pantalla de alambre de cobre o pantalla de cinta

Amplio rango de secciones de líneas y cables

Montaje rápido, fácil y seguro

Listo para el funcionamiento inmediatamente

Aplicaciones

Interiores

Exterior

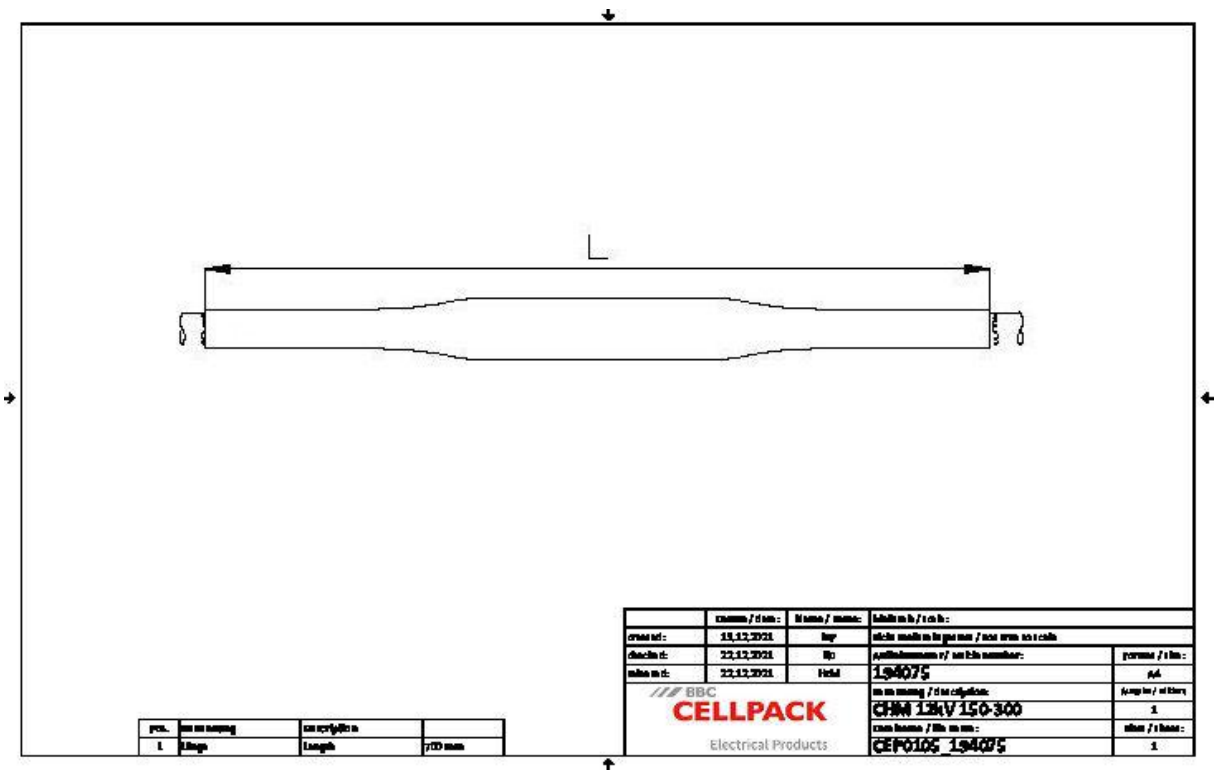
Bajo tierra

Agua

Canalización

Tubos vacíos

Datos técnicos



| | |
|---|--|
| Denominación del artículo | CHM 12kV 150-300 |
| Número de artículo | 194075 |
| Niveles de tensión | U0/U (Um) 6/10 (12) kV - 6,35/11 (12) kV |
| Normas de ensayo | CENELEC HD 629.1 |
| Diameter connector max | 40 mm |
| Length Connector 12kV max | 200 mm |
| Largo L | 700 mm |
| Diameter over core insulation after removal of the outer conductive layer min | 19.9 mm |
| Nominal cross section 12 kV min | 150 mm ² |
| Nominal cross section 12 kV max | 300 mm ² |

Datos logísticos

| | |
|--------------------------------|--|
| Denominación del artículo | CHM 12kV 150-300 |
| Número de artículo | 194075 |
| Ámbito de entrega | Tubos aislantes termorretráctiles de pared gruesa |
| | Tubo termorretráctil exterior de pared gruesa con adhesivo termoplástico |
| | Elementos de control de campo de silicona |
| | Tubo de malla de cobre |
| | Muelle de presión |
| | Cinta de control de campo y de relleno azul |
| | Accesorios de montaje |
| | Instrucciones de montaje |
| Durabilidad textos adicionales | Almacenamiento ilimitado |
| Número de arancel | 39269097 |
| EAN/GTIN | 4010311047140 |

SAP Datos de embalaje

| | | |
|------------------------------|------------|----------|
| Alternativa unidad de medida | C. de cart | Palet OW |
| Cantidad base | 1 | 42 |
| Base unidad de medida | Piece | Piece |
| Largo (mm) | 730 | 1200 |
| Ancho (mm) | 165 | 800 |
| Altura (mm) | 157 | 1130 |
| Peso neto (kg) | 1.675 | 70.35 |
| Peso bruto (kg) | 1.675 | 88.55 |