

Empalme unipolar

con conector a tornillería para cables sintético unipolares

Los empalmes de conexión híbridos CHMSV son apropiados para todos los cables de 1 conductor con aislamiento sintético (PVC, PE, XLPE, EPR) .
Permiten la conexión de cables de secciones y materiales de los conductores diferentes incluso en el caso de diseños del cable diferentes en lo que se refiere a la capa conductora (grafitada, retirable o pelable) y el tipo de pantalla (pantalla de alambre o de cinta de cobre). Con conectores tipo tornillo.



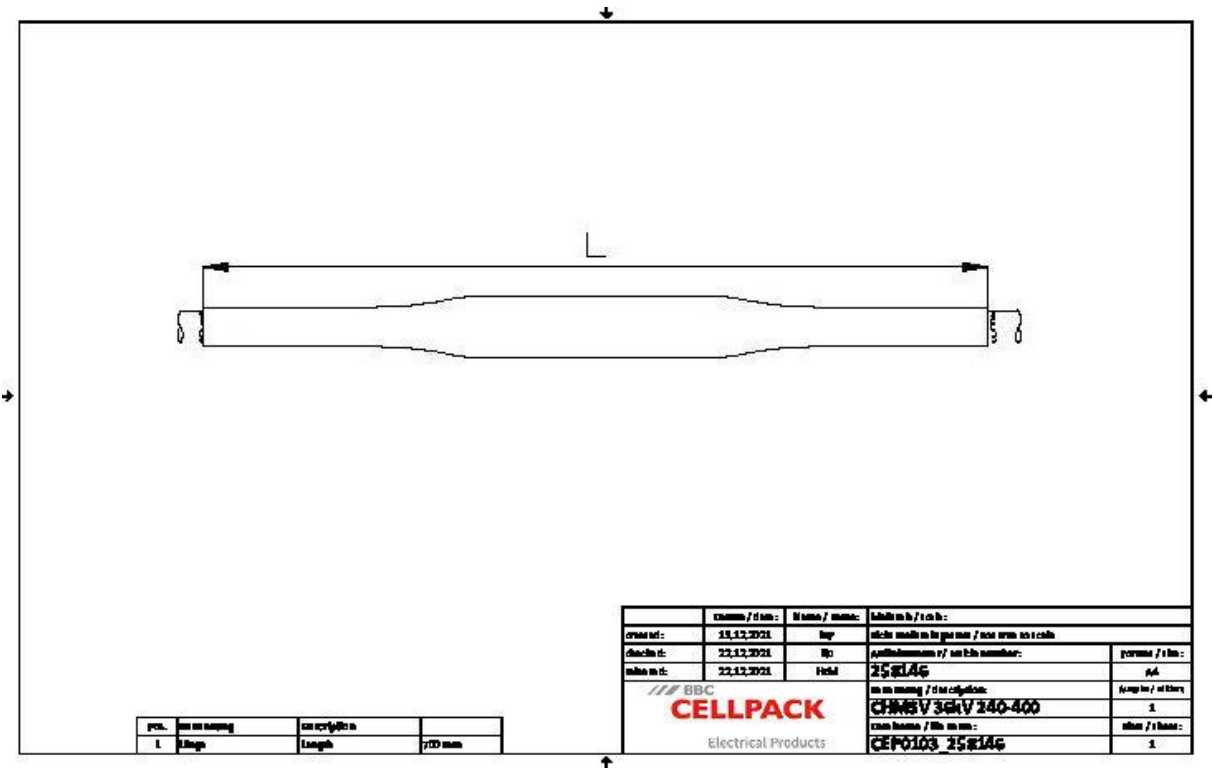
Descripción de producto

Denominación del artículo	CHMSV 36kV 240-400
Número de artículo	258146
Notas	También utilizable para cables Um = 7,2 kV, entonces debe comprobarse el diámetro min. encima del aislamiento del conductor. Empalmes de conexión con secciones más grandes a petición.

Propiedades
Control de campo seguro debido a los elementos de control de campo de silicona permanentemente elásticos
Tanto para los conductores de Cu como de Al
Para todos los cables con pantalla de alambre de cobre o pantalla de cinta
Amplio rango de secciones de líneas y cables
Montaje rápido, fácil y seguro
Listo para el funcionamiento inmediatamente
Aplicación para amplio rango de secciones debido al conector tipo tornillo integrado

Aplicaciones
Interiores
Exterior
Bajo tierra
Agua
Canalización
Tubos vacíos

Datos técnicos



Denominación del artículo	CHMSV 36kV 240-400
Número de artículo	258146
Niveles de tensión	U0/U (Um) 18/30 (36) kV - 19/33 (36) kV
Normas de ensayo	CENELEC HD 629.1
Largo L	700 mm
Diameter over core insulation after removal of the outer conductive layer min	32 mm
Nominal cross section 36 kV min	240 mm²
Nominal cross section 36 kV max	400 mm²

Datos logísticos

Denominación del artículo	CHMSV 36kV 240-400
Número de artículo	258146
Ámbito de entrega	Tubos aislantes termorretráctiles de pared gruesa
	Tubo termorretráctil exterior de pared gruesa con adhesivo termoplástico
	Elementos de control de campo de silicona
	Tubo de malla de cobre
	Muelle de presión
	Innovador conector tipo tornillo con capa conductiva integrada
	Cinta de control de campo y de relleno azul
	Accesorios de montaje
	Instrucciones de montaje
	Almacenamiento ilimitado
Durabilidad textos adicionales	
Número de arancel	39269097
EAN/GTIN	4010311139814

SAP Datos de embalaje

Alternativa unidad de medida	C. de cart	Palet OW
Cantidad base	1	25
Base unidad de medida	Piece	Piece
Largo (mm)	723	1200
Ancho (mm)	238	800
Altura (mm)	190	1130
Peso neto (kg)	2.81	70.25
Peso bruto (kg)	2.81	88.45