

Mufa przelotowa 1-żyłowa

ze złączką śrubową do kabli 1-żyłowych o izolacji wytłaczanej

Hybrydowe mufy przelotowe CHMSV nadają się do opancerzonych 1-żyłowych kabli o izolacji wytłaczanej (PVC, PE, VPE, EPR) bez zewnętrznej powłoki przewodzącej. Umożliwiają łączenie kabli o różnych przekrojach i materiałach żył również przy różnej konstrukcji pod względem powłoki przewodzącej (pokryte grafitem, ściągane lub zdzierane) i rodzaju ekranu na izolacji (ekran z drutu miedzianego lub taśmowy). Ze złączką śrubową.



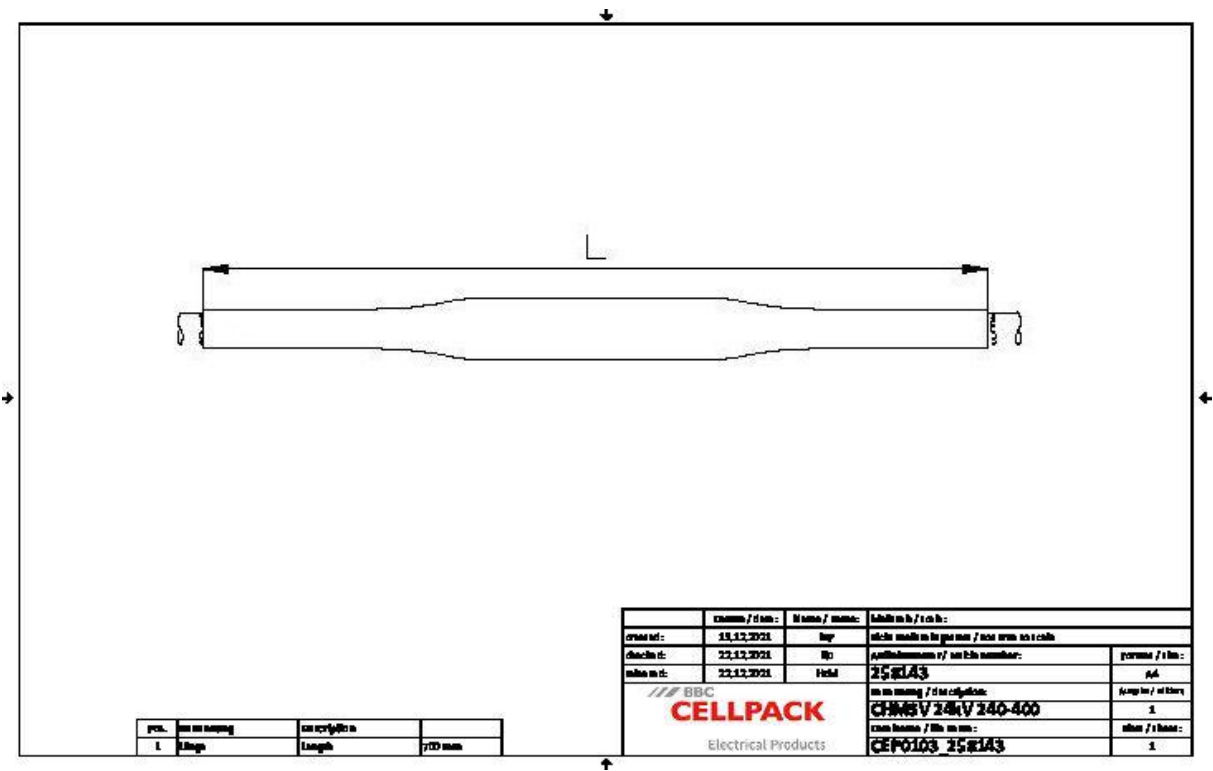
Opis produktu

Oznaczenie artykułu	CHMSV 24kV 240-400
Numer przedmiotu	258143
Uwaga	Do stosowania również do kabli $U_m = 7,2 \text{ kV}$, wtedy należy sprawdzić minimalną średnicę nad izolacją żyły. Mufy przelotowe o większych przekrojach po uzgodnieniu.

Właściwości
Bezpieczne sterowanie polem elektrycznym dzięki trwale elastycznym silikonowym elementom sterującym polem
Zarówno do przewodów miedzianych, jak i aluminiowych
Do wszystkich kabli z drutem miedzianym lub ekranem taśmowym
Duży zakres przekrojów przewodów i kabli
Szybki, prosty i bezpieczny montaż
Gotowy do natychmiastowego działania
Szeroki zakres zastosowań dzięki zintegrowanej złączce śrubowej

Zastosowanie
Wnętrze
Napowietrzny
Zastosowanie w ziemi
Woda
Kanały kablowe
Kanały kablowe

Dane techniczne



Oznaczenie artykułu	CHMSV 24kV 240-400
Numer przedmiotu	258143
Poziomy napięcie	U0/U (Um) 12/20 (24) kV - 12,7/22 (24) kV
Normy i certyfikaty	CENELEC HD 629.1
Długość L	700 mm
Diameter over core insulation after removal of the outer conductive layer min	27.3 mm
Nominal cross section 24 kV min	240 mm ²
Nominal cross section 24 kV max	400 mm ²

Dane logistyczne

Oznaczenie artykułu	CHMSV 24kV 240-400
Numer przedmiotu	258143
Zakres dostawy	Grubościenne termokurczliwe rury izolacyjne
	Grubościenna termokurczliwa rura zewnętrzna z klejem termoplastycznym
	Silikonowe elementy sterujące polem
	Rękaw miedziany pleciony
	Zaciski sprężynowe
	Innowacyjna złączka śrubowa z tuleją przewodzącą
	Sterująca polem elektrycznym niebieska taśma wypełniająca
	Osprzęt montażowy
	Instrukcja montażowa
Okres przydatności - dodatkowy opis	Nieograniczony czas przechowywania
Numer taryfy celnej	39269097
EAN/GTIN	4010311139784

Dane opakowania

Alternatywna jednostka opakowania	Karton	Paleta EUR
Ilość podstawowa	1	25
Podstawowa jednostka opakowania	Sztuka	Sztuka
Długość (mm)	725	1200
Szerokość (mm)	233	800
Wysokość (mm)	187	1130
Waga netto (kg)	2.478	61.95
Waga brutto (kg)	2.478	90.95