

## Giunto diritto unipolare

con connettori a vite per cavi unipolari polimerici

I giunti diritti ibridi CHMSV sono adatti per tutti i cavi di plastica unipolari (PVC, PE, VPE, EPR). Permettono il collegamento di cavi con sezioni e materiali conduttivi diversi, anche con strutture di cavi di tipo differente rispetto allo strato conduttivo (grafitato, rimovibile o spellabile) e alla realizzazione della schermatura (in filo di rame o a nastro). Con connettore a vite.



### Descrizione del prodotto

Descrizione dell'articolo	CHMSV 24kV 240-400
Codice articolo	258143
Note	Utilizzabile anche per cavi $U_m = 7,2$ kV, in questo caso verificare il diametro minimo sull'isolamento del cavo. Giunti diritti di collegamento con sezioni maggiori su richiesta.

#### Proprietà

Controllo di campo sicuro grazie agli elementi per il controllo di campo in silicone a elasticità permanente

Per entrambi i conduttori Cu e Al

Per tutti i cavi con filo di rame o schermatura a nastro

Grandi sezioni di cavi e conduttori

Montaggio rapido, facile e sicuro

Pronto per applicazioni immediate

Vasta gamma di applicazioni grazie al connettore a vite integrato

#### Applicazioni

Interno

Esterno

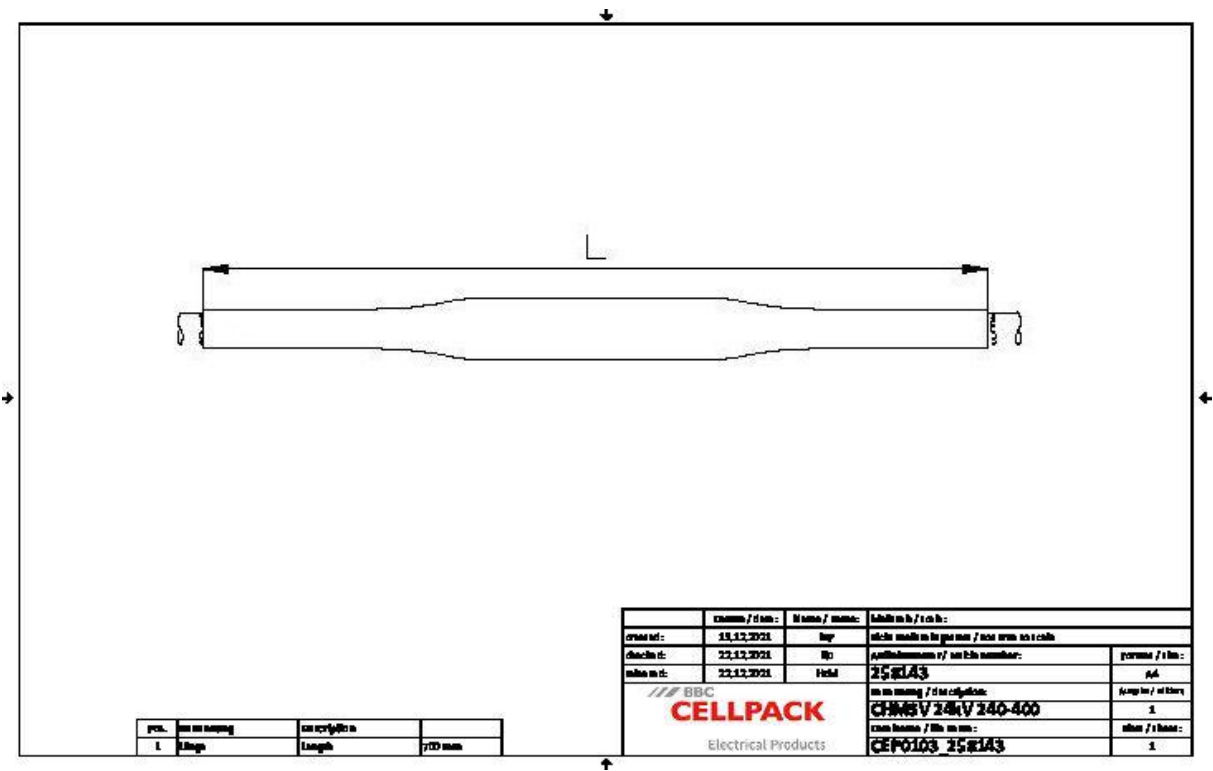
Terra

Acqua

Canaline portacavi

Condotto

Dati tecnici



Descrizione dell'articolo	CHMSV 24kV 240-400
Codice articolo	258143
Livelli di tensione	U0/U (Um) 12/20 (24) kV - 12,7/22 (24) kV
Norme di prova	CENELEC HD 629.1
Lunghezza L	700 mm
Diameter over core insulation after removal of the outer conductive layer min	27.3 mm
Nominal cross section 24 kV min	240 mm²
Nominal cross section 24 kV max	400 mm²

## Dati logistici

Descrizione dell'articolo	CHMSV 24kV 240-400
Codice articolo	258143
Ambito di consegna	Guaine isolanti termorestringenti a parete spessa
	Guaine isolanti termorestringenti a parete spessa con adesivo termoplastico
	Elementi in silicone per controllo di campo
	Tubo a treccia di rame
	Molle a rotolo
	Connettore a vite innovativo con rivestimento conduttivo
	Nastro di riempimento blu per controllo di campo
	Materiale di montaggio
	Istruzioni di montaggio
Durata testi aggiuntivi	Durata di conservazione illimitata
Numero di tariffa doganale	39269097
EAN/GTIN	4010311139784

## Dati di imballaggio

Alternativa unità di misura	Scatolone	Pallet EUR
Quantità base	1	25
Base unità di misura testo	Pezzo	Pezzo
Lunghezza (mm)	725	1200
Larghezza (mm)	233	800
Altezza (mm)	187	1130
Peso netto (kg)	2.478	61.95
Peso lordo (kg)	2.478	90.95