

Empalme unipolar

con conector a tornillería para cables sintético unipolares

Los empalmes de conexión híbridos CHMSV son apropiados para todos los cables de 1 conductor con aislamiento sintético (PVC, PE, XLPE, EPR) . Permiten la conexión de cables de secciones y materiales de los conductores diferentes incluso en el caso de diseños del cable diferentes en lo que se refiere a la capa conductora (grafitada, retirable o pelable) y el tipo de pantalla (pantalla de alambre o de cinta de cobre). Con conectores tipo tornillo.



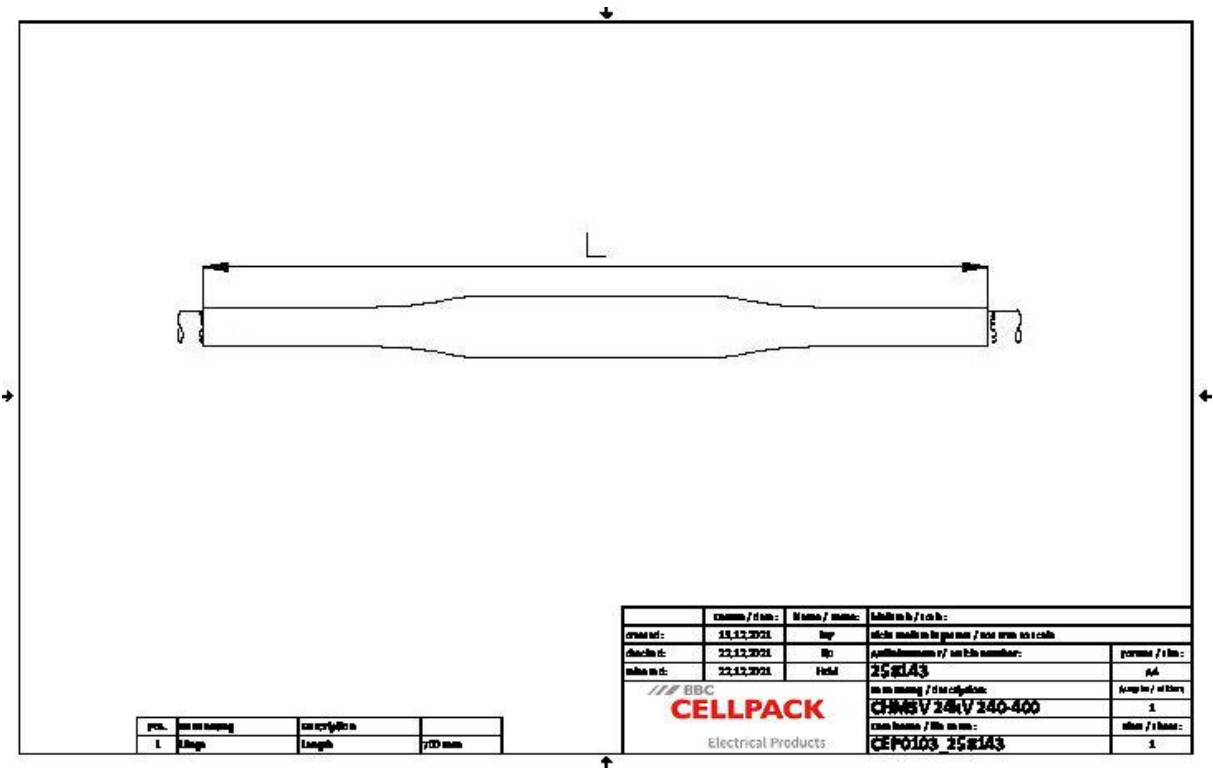
Descripción de producto

Denominación del artículo	CHMSV 24kV 240-400
Número de artículo	258143
Notas	También utilizable para cables Um = 7,2 kV, entonces debe comprobarse el diámetro min. encima del aislamiento del conductor. Empalmes de conexión con secciones más grandes a petición.

Propiedades
Control de campo seguro debido a los elementos de control de campo de silicona permanentemente elásticos
Tanto para los conductores de Cu como de Al
Para todos los cables con pantalla de alambre de cobre o pantalla de cinta
Amplio rango de secciones de líneas y cables
Montaje rápido, fácil y seguro
Listo para el funcionamiento inmediatamente
Aplicación para amplio rango de secciones debido al conector tipo tornillo integrado

Aplicaciones
Interiores
Exterior
Bajo tierra
Agua
Canalización
Tubos vacíos

Datos técnicos



Denominación del artículo	CHMSV 24kV 240-400
Número de artículo	258143
Niveles de tensión	U0/U (Um) 12/20 (24) kV - 12,7/22 (24) kV
Normas de ensayo	CENELEC HD 629.1
Largo L	700 mm
Diameter over core insulation after removal of the outer conductive layer min	27.3 mm
Nominal cross section 24 kV min	240 mm²
Nominal cross section 24 kV max	400 mm²

## Datos logísticos

Denominación del artículo	CHMSV 24kV 240-400
Número de artículo	258143
Ámbito de entrega	Tubos aislantes termorretráctiles de pared gruesa
	Tubo termorretráctil exterior de pared gruesa con adhesivo termoplástico
	Elementos de control de campo de silicona
	Tubo de malla de cobre
	Muelle de presión
	Innovador conector tipo tornillo con capa conductiva integrada
	Cinta de control de campo y de relleno azul
	Accesorios de montaje
	Instrucciones de montaje
Durabilidad textos adicionales	Almacenamiento ilimitado
Número de arancel	39269097
EAN/GTIN	4010311139784

## SAP Datos de embalaje

Alternativa unidad de medida	C. de cart	Palet Euro
Cantidad base	1	25
Base unidad de medida	Piece	Piece
Largo (mm)	725	1200
Ancho (mm)	233	800
Altura (mm)	187	1130
Peso neto (kg)	2.478	61.95
Peso bruto (kg)	2.478	90.95