

## 1-aderige verbindingsmof

met schroefverbinders voor 1-aderige kunststof kabels

Hybride verbindingsmoffen CHMSV zijn geschikt voor alle 1-aderige kunststof geïsoleerde kabels (PVC, PE, VPE, EPR) . Ze maken het mogelijk om kabels van verschillende doorsneden en adermaterialen ook bij verschillende kabelconstructies te verbinden met betrekking tot geleidende laag (met grafietlaag, aftrek- of afschilbaar) en schermvormgeving (scherm van koperdraad of -band). Met schroefverbinder.



### Produktbeschrijving

Artikelbeschrijving	CHMSV 17kV 240-400
Artikelnummer	258138
Notities	Ook voor $U_m = 7,2$ kV te gebruikt. (De min. diameter boven de aderisolatie worden gecontroleerd.)
	Verbindingsmoffen met grotere doorsneden op aanvraag.

#### Eigenschappen

Veilige veldsturing door permanent elastische siliconen veldsturingselementen

Zowel voor Cu- als voor Al-adars

Voor alle kabels met scherm van koperdraad of -band

Groot leiding- en kabeldoorsnedegebied

Makkelijke en snelle montage

Direct operationeel

Toepassing op meerdere gebieden door geïntegreerde schroefverbinder

#### Toepassing

Binnen

Buiten

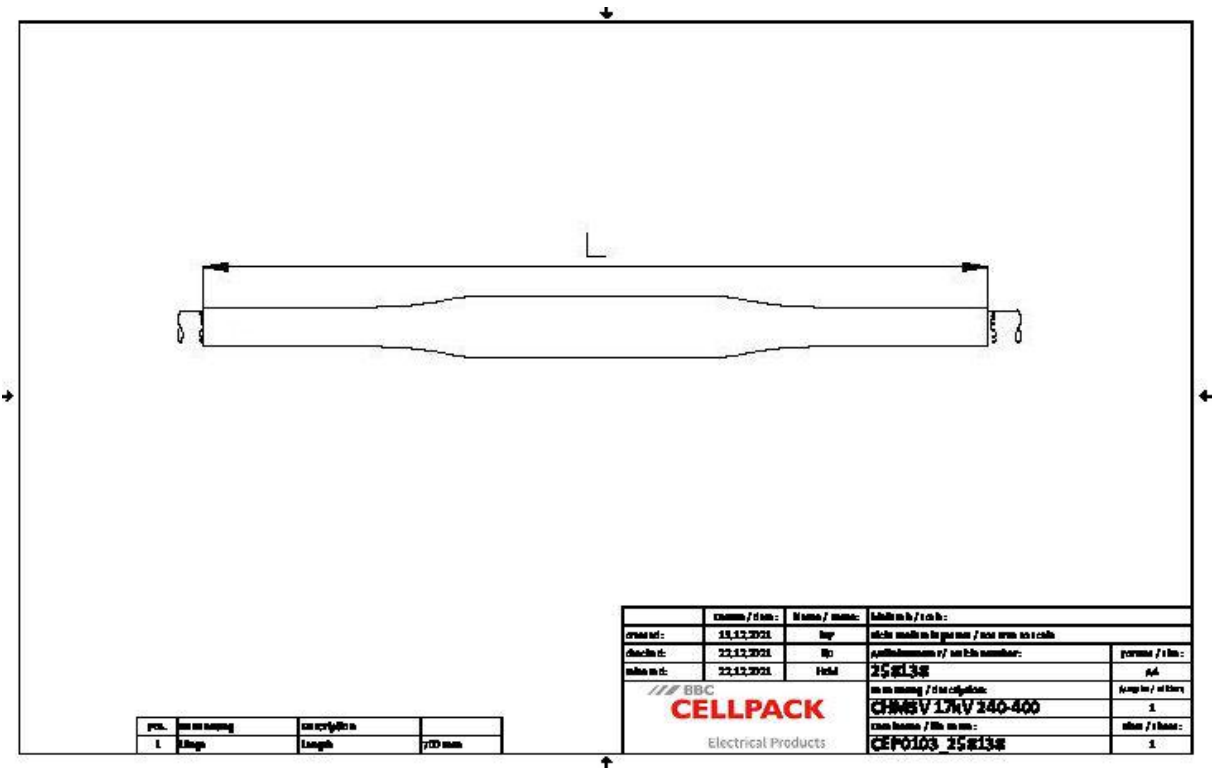
Aarde

Water

Installatiekanalen

Kabelgoten

Technische gegevens



Artikelbeschrijving	CHMSV 17kV 240-400
Artikelnummer	258138
Spanningsniveaus	U0/U (Um) 8,7/15 (17,5) kV
Testrapporten	CENELEC HD 629.1
Lengte L	700 mm
Diameter over core insulation after removal of the outer conductive layer min	24 mm
Nominal cross section 17,5 kV min	240 mm²
Nominal cross section 17,5 kV max	400 mm²

## Logistieke gegevens

Artikelbeschrijving	CHMSV 17kV 240-400
Artikelnummer	258138
Levering	Dikwandige warmtekrimp-isolatiebuizen
	Dikwandige warmtekrimp-buitenbuis met thermoplastische lijm
	Siliconen-veldsturingselementen
	Kopergaasslang, koperen vlechtwerkbuis
	Rolveren
	Innovatieve schroefverbinder met geleidend omhulsel
	Veldsturende blauwe vulband
	Klein montagemateriaal
	Montagehandleiding
Duurzaamheid aanvullende teksten	Onbeperkt houdbaar
Land van oorsprong	Duitsland
Douanetariefnummer	39269097
EAN/GTIN	4010311139739

## Verpakkingsgegevens

Alternatieve maateenheid	Karton	Pallet EW
Basishoeveelheid	1	25
Basis maateenheid	Stuk	Stuk
Lengte (mm)	730	1200
Breedte (mm)	231	800
Hoogte (mm)	188	1130
Netto gewicht (kg)	2.336	58.4
Bruto gewicht (kg)	2.336	76.6