

## Giunto diritto unipolare

con connettori a vite per cavi unipolari polimerici

I giunti diritti ibridi CHMSV sono adatti per tutti i cavi di plastica unipolari (PVC, PE, VPE, EPR). Permettono il collegamento di cavi con sezioni e materiali conduttivi diversi, anche con strutture di cavi di tipo differente rispetto allo strato conduttivo (grafitato, rimovibile o spellabile) e alla realizzazione della schermatura (in filo di rame o a nastro). Con connettore a vite.



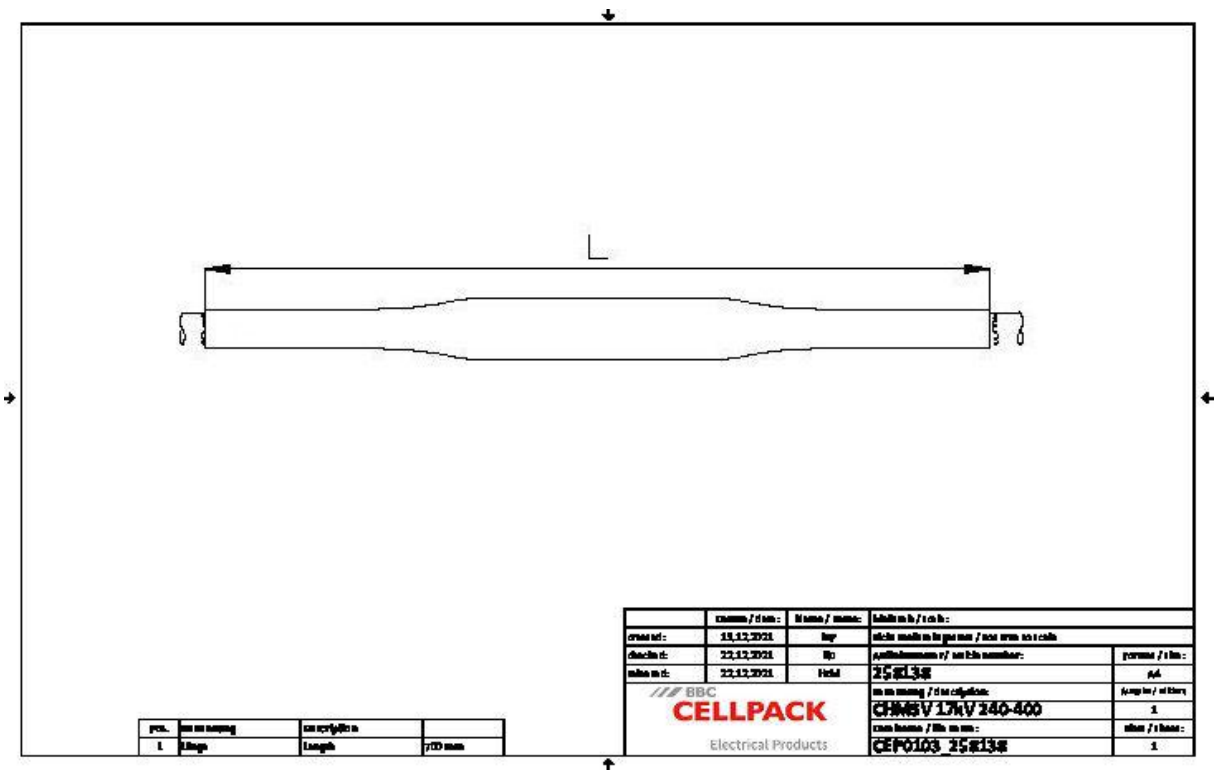
### Descrizione del prodotto

Descrizione dell'articolo	CHMSV 17kV 240-400
Codice articolo	258138
Note	Utilizzabile anche per cavi $U_m = 7,2 \text{ kV}$ , in questo caso verificare il diametro minimo sull'isolamento del cavo. Giunti diritti di collegamento con sezioni maggiori su richiesta.

Proprietà
Controllo di campo sicuro grazie agli elementi per il controllo di campo in silicone a elasticità permanente
Per entrambi i conduttori Cu e Al
Per tutti i cavi con filo di rame o schermatura a nastro
Grandi sezioni di cavi e conduttori
Montaggio rapido, facile e sicuro
Pronto per applicazioni immediate
Vasta gamma di applicazioni grazie al connettore a vite integrato

Applicazioni
Interno
Esterno
Terra
Acqua
Canaline portacavi
Condotto

Dati tecnici



Descrizione dell'articolo	CHMSV 17kV 240-400
Codice articolo	258138
Livelli di tensione	U0/U (Um) 8,7/15 (17,5) kV
Norme di prova	CENELEC HD 629.1
Lunghezza L	700 mm
Diameter over core insulation after removal of the outer conductive layer min	24 mm
Nominal cross section 17,5 kV min	240 mm <sup>2</sup>
Nominal cross section 17,5 kV max	400 mm <sup>2</sup>

## Dati logistici

Descrizione dell'articolo	CHMSV 17kV 240-400
Codice articolo	258138
Ambito di consegna	Guaine isolanti termorestringenti a parete spessa
	Guaine isolanti termorestringenti a parete spessa con adesivo termoplastico
	Elementi in silicone per controllo di campo
	Tubo a treccia di rame
	Molle a rotolo
	Connettore a vite innovativo con rivestimento conduttivo
	Nastro di riempimento blu per controllo di campo
	Materiale di montaggio
	Istruzioni di montaggio
Durata testi aggiuntivi	Durata di conservazione illimitata
Numero di tariffa doganale	39269097
EAN/GTIN	4010311139739

## Dati di imballaggio

Alternativa unità di misura	Scatolone	Pallet EW
Quantità base	1	25
Base unità di misura testo	Pezzo	Pezzo
Lunghezza (mm)	730	1200
Larghezza (mm)	231	800
Altezza (mm)	188	1130
Peso netto (kg)	2.336	58.4
Peso lordo (kg)	2.336	76.6