

1-Leiter-Verbindungs-muffe

mit Schraubverbinder für 1-Leiter-Kunststoffkabel

Hybrid-Verbindungs-muffen CHMSV eignen sich für alle 1-Leiter-Kunststoffkabel (PVC, PE, VPE, EPR). Sie ermöglichen das Verbinden von Kabeln verschiedener Querschnitte und Leitermaterialien auch bei unterschiedlichen Kabelkonstruktionen hinsichtlich Leitschicht (graphitiert, abzieh- oder abschälbar) und Schirmgestaltung (Kupferdraht- oder Bandschirm). Mit Schraubverbinder.



Produktbeschreibung

Artikelname	CHMSV 17kV 240-400
Artikelnummer	258138
Hinweise	Auch für Kabel Um = 7,2 kV zu verwenden, dann ist der min. Durchmesser über der Aderisolierung zu prüfen. Verbindungs-muffen mit größeren Querschnitten auf Anfrage.

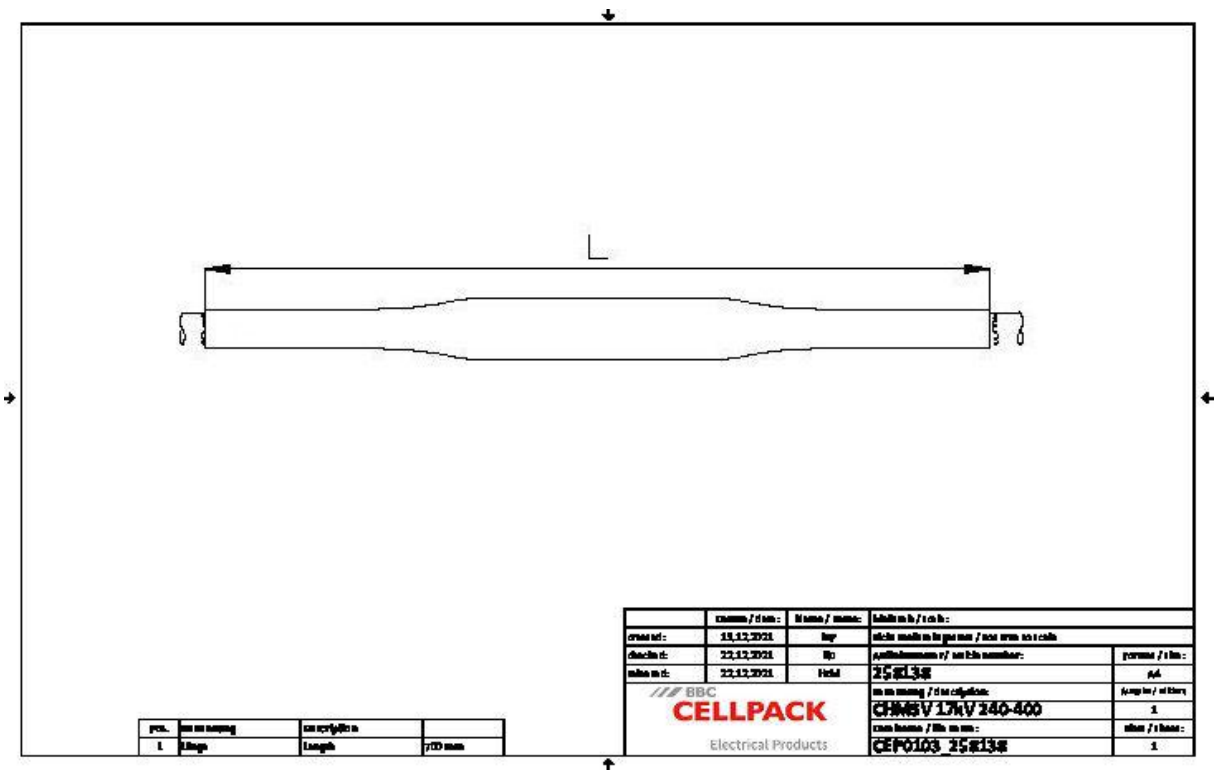
Eigenschaften

Sichere Feldsteuerung durch dauerelastische Silikon-Feldsteuerelemente
Sowohl für Cu- als auch für Al-Leiter
Für alle Kabel mit Kupferdraht- oder Bandschirm
Großer Leitungs- und Kabelquerschnittsbereich
Schnelle, einfache und sichere Montage
Sofort betriebsbereit
Mehrbereichsanwendung durch integrierten Schraubverbinder

Anwendungen

Innenraum
Freiluft
Erdreich
Wasser
Installationskanäle
Leerrohre

Technische Daten



Artikelname	CHMSV 17kV 240-400
Artikelnummer	258138
Spannungsebenen	U0/U (Um) 8,7/15 (17,5) kV
Prüfnormen	CENELEC HD 629.1
Länge L	700 mm
Durchmesser über Aderisolierung nach Entfernen der äußeren Leitschicht min	24 mm
Nennquerschnitt 17,5 kV min	240 mm²
Nennquerschnitt 17,5 kV max	400 mm²

Logistik Daten

Artikelname	CHMSV 17kV 240-400
Artikelnummer	258138
Lieferumfang	Dickwandige Warmschrumpf-Isolierschläuche
	Dickwandiger Warmschrumpf-Außenschlauch mit thermoplastischem Kleber
	Silikon-Feldsteuerelemente
	Kupfergewebes Schlauch
	Rollfedern
	innovativer Schraubverbinder mit leitfähiger Hülle
	Feldsteuerndes blaues Füllband
	Montagekleinmaterial
	Montageanleitung
Haltbarkeit Zusatztexte	Unbegrenzt lagerfähig
Ursprungsland	Deutschland
Zolltarifnummer	39269097
EAN/GTIN	4010311139739

Verpackungsdaten

Alternativmengeneinheit	Karton	Pal. EW
Basismenge	1	25
Basismengeneinheit	Stück	Stück
Länge (mm)	730	1200
Breite (mm)	231	800
Höhe (mm)	188	1130
Nettogewicht (kg)	2.336	58.4
Bruttogewicht (kg)	2.336	76.6