

Empalme unipolar

con conector a tornillería para cables sintético unipolares

Los empalmes de conexión híbridos CHMSV son apropiados para todos los cables de 1 conductor con aislamiento sintético (PVC, PE, XLPE, EPR) . Permiten la conexión de cables de secciones y materiales de los conductores diferentes incluso en el caso de diseños del cable diferentes en lo que se refiere a la capa conductora (grafitada, retirable o pelable) y el tipo de pantalla (pantalla de alambre o de cinta de cobre). Con conectores tipo tornillo.



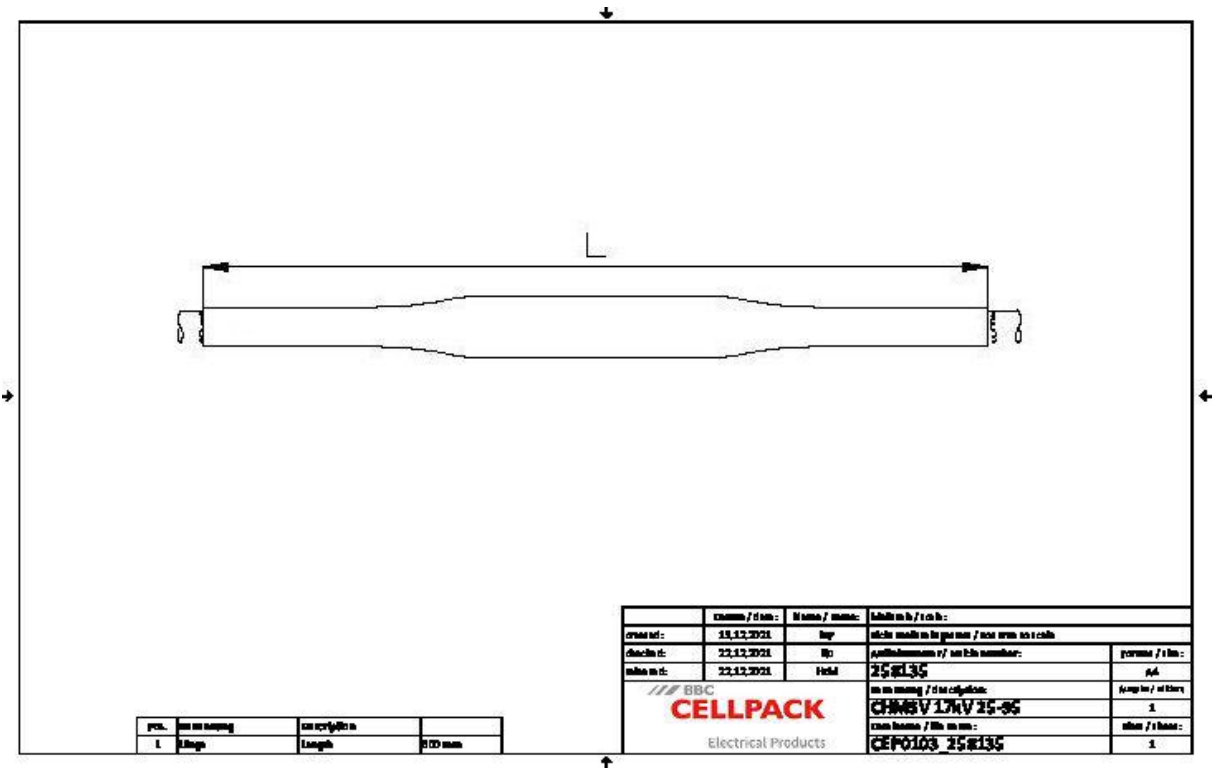
Descripción de producto

|                           |  |
|---------------------------|--|
| Denominación del artículo | CHMSV 17kV 25-95   |
| Número de artículo        | 258135   |
| Notas                     | También utilizable para cables Um = 7,2 kV, entonces debe comprobarse el diámetro min. encima del aislamiento del conductor.<br>Empalmes de conexión con secciones más grandes a petición. |

|  |
|--|
| Propiedades  |
| Control de campo seguro debido a los elementos de control de campo de silicona permanentemente elásticos |
| Tanto para los conductores de Cu como de Al  |
| Para todos los cables con pantalla de alambre de cobre o pantalla de cinta                               |
| Amplio rango de secciones de líneas y cables   |
| Montaje rápido, fácil y seguro   |
| Listo para el funcionamiento inmediatamente  |
| Aplicación para amplio rango de secciones debido al conector tipo tornillo integrado                     |

|              |
|--------------|
| Aplicaciones |
| Interiores   |
| Exterior     |
| Bajo tierra  |
| Agua         |
| Canalización |
| Tubos vacíos |

Datos técnicos



|   |                            |
|---|----------------------------|
| Denominación del artículo   | CHMSV 17kV 25-95           |
| Número de artículo  | 258135                     |
| Niveles de tensión  | U0/U (Um) 8,7/15 (17,5) kV |
| Normas de ensayo  | CENELEC HD 629.1           |
| Largo L   | 600 mm                     |
| Diameter over core insulation after removal of the outer conductive layer min | 14.7 mm                    |
| Nominal cross section 17,5 kV min   | 25 mm²                     |
| Nominal cross section 17,5 kV max   | 95 mm²                     |

Datos logísticos

|                                |  |
|--------------------------------|--|
| Denominación del artículo      | CHMSV 17kV 25-95   |
| Número de artículo             | 258135   |
| Ámbito de entrega              | Tubos aislantes termorretráctiles de pared gruesa                        |
|                                | Tubo termorretráctil exterior de pared gruesa con adhesivo termoplástico |
|                                | Elementos de control de campo de silicona                                |
|                                | Tubo de malla de cobre   |
|                                | Muelle de presión  |
|                                | Innovador conector tipo tornillo con capa conductiva integrada           |
|                                | Cinta de control de campo y de relleno azul                              |
|                                | Accesorios de montaje  |
|                                | Instrucciones de montaje   |
|                                | Almacenamiento ilimitado   |
| Durabilidad textos adicionales |  |
| Número de arancel              | 39269097   |
| EAN/GTIN                       | 4010311139708  |

SAP Datos de embalaje

|                              |            |          |
|------------------------------|------------|----------|
| Alternativa unidad de medida | C. de cart | Palet OW |
| Cantidad base                | 1          | 42       |
| Base unidad de medida        | Piece      | Piece    |
| Largo (mm)                   | 730        | 1200     |
| Ancho (mm)                   | 165        | 800      |
| Altura (mm)                  | 157        | 1130     |
| Peso neto (kg)               | 1.234      | 51.828   |
| Peso bruto (kg)              | 1.234      | 70.028   |