

Mufa przelotowa 1-żyłowa

ze złączką śrubową do kabli 1-żyłowych o izolacji wytłaczanej

Hybrydowe mufy przelotowe CHMSV nadają się do opancerzonych 1-żyłowych kabli o izolacji wytłaczanej (PVC, PE, VPE, EPR) bez zewnętrznej powłoki przewodzącej. Umożliwiają łączenie kabli o różnych przekrojach i materiałach żył również przy różnej konstrukcji pod względem powłoki przewodzącej (pokryte grafitem, ściągane lub zdzierane) i rodzaju ekranu na izolacji (ekran z drutu miedzianego lub taśmowy). Ze złączką śrubową.



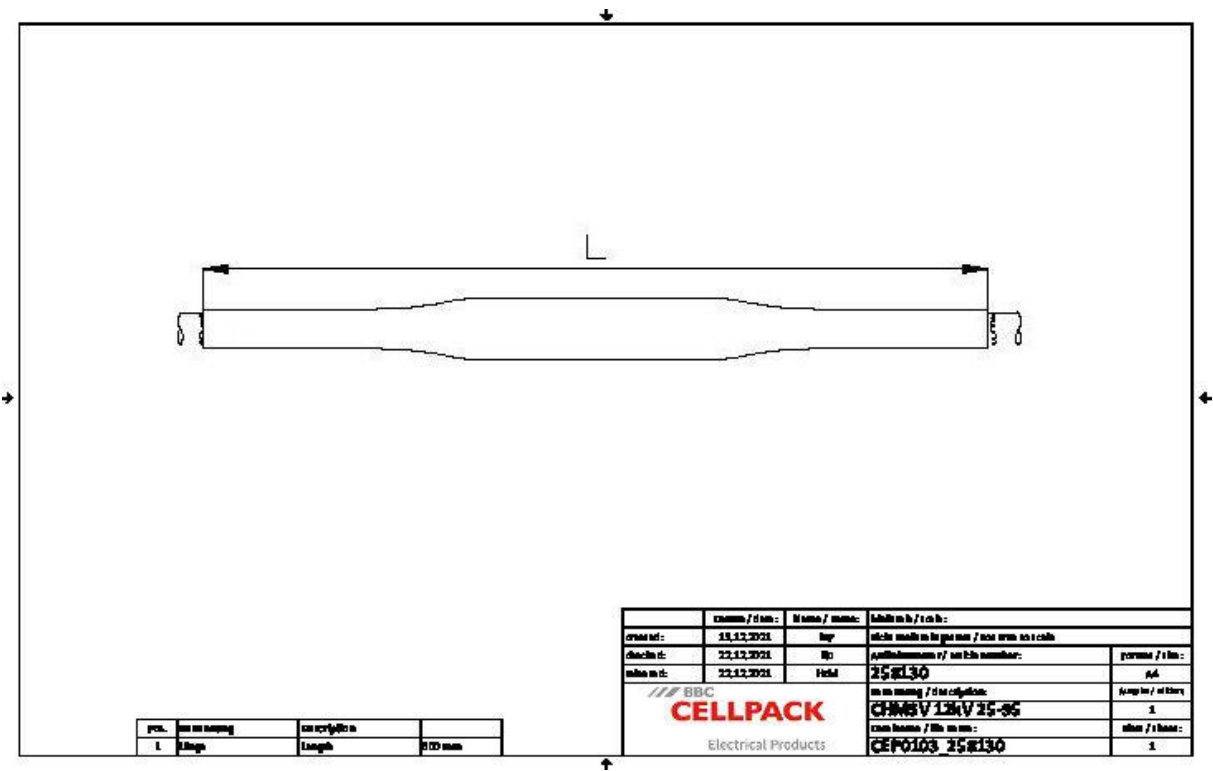
Opis produktu

| | |
|---------------------|---|
| Oznaczenie artykułu | CHMSV 12kV 25-95 |
| Numer przedmiotu | 258130 |
| Uwaga | Do stosowania również do kabli $U_m = 7,2 \text{ kV}$, wtedy należy sprawdzić minimalną średnicę nad izolacją żyły. Mufy przelotowe o większych przekrojach po uzgodnieniu. |

| |
|---|
| Właściwości |
| Bezpieczne sterowanie polem elektrycznym dzięki trwale elastycznym silikonowym elementom sterującym polem |
| Zarówno do przewodów miedzianych, jak i aluminiowych |
| Do wszystkich kabli z drutem miedzianym lub ekranem taśmowym |
| Duży zakres przekrojów przewodów i kabli |
| Szybki, prosty i bezpieczny montaż |
| Gotowy do natychmiastowego działania |
| Szeroki zakres zastosowań dzięki zintegrowanej złączce śrubowej |

| |
|----------------------|
| Zastosowanie |
| Wnętrze |
| Napowietrzny |
| Zastosowanie w ziemi |
| Woda |
| Kanały kablowe |
| Kanały kablowe |

Dane techniczne



| | |
|---|--|
| Oznaczenie artykułu | CHMSV 12kV 25-95 |
| Numer przedmiotu | 258130 |
| Poziomy napięcie | U0/U (Um) 6/10 (12) kV - 6,35/11 (12) kV |
| Normy i certyfikaty | CENELEC HD 629.1 |
| Długość L | 600 mm |
| Diameter over core insulation after removal of the outer conductive layer min | 12.6 mm |
| Nominal cross section 12 kV min | 25 mm² |
| Nominal cross section 12 kV max | 95 mm² |

Dane logistyczne

| | |
|-------------------------------------|---|
| Oznaczenie artykułu | CHMSV 12kV 25-95 |
| Numer przedmiotu | 258130 |
| Zakres dostawy | Grubościenne termokurczliwe rury izolacyjne |
| | Grubościenna termokurczliwa rura zewnętrzna z klejem termoplastycznym |
| | Silikonowe elementy sterujące polem |
| | Rękaw miedziany pleciony |
| | Zaciski sprężynowe |
| | Innowacyjna złączka śrubowa z tuleją przewodzącą |
| | Sterująca polem elektrycznym niebieska taśma wypełniająca |
| | Osprzęt montażowy |
| | Instrukcja montażowa |
| Okres przydatności - dodatkowy opis | Nieograniczony czas przechowywania |
| Numer taryfy celnej | 39269097 |
| EAN/GTIN | 4010311139661 |

Dane opakowania

| | | |
|-----------------------------------|--------|-----------|
| Alternatywna jednostka opakowania | Karton | Paleta EW |
| Ilość podstawowa | 1 | 42 |
| Podstawowa jednostka opakowania | Sztuka | Sztuka |
| Długość (mm) | 727 | 1200 |
| Szerokość (mm) | 168 | 800 |
| Wysokość (mm) | 165 | 1130 |
| Waga netto (kg) | 1.106 | 46.452 |
| Waga brutto (kg) | 1.106 | 64.652 |