

1-aderige verbindingsmof

met schroefverbinders voor 1-aderige kunststof kabels

Hybride verbindingsmoffen CHMSV zijn geschikt voor alle 1-aderige kunststof geïsoleerde kabels (PVC, PE, VPE, EPR) . Ze maken het mogelijk om kabels van verschillende doorsneden en adermaterialen ook bij verschillende kabelconstructies te verbinden met betrekking tot geleidende laag (met grafietlaag, aftrek- of afschilbaar) en schermvormgeving (scherm van koperdraad of -band). Met schroefverbinder.



Produktbeschrijving

Artikelbeschrijving	CHMSV 12kV 25-95
Artikelnummer	258130
Notities	Ook voor $U_m = 7,2$ kV te gebruikt. (De min. diameter boven de aderisolatie worden gecontroleerd.)
	Verbindingsmoffen met grotere doorsneden op aanvraag.

Eigenschappen

Veilige veldsturing door permanent elastische siliconen veldsturingselementen

Zowel voor Cu- als voor Al-aders

Voor alle kabels met scherm van koperdraad of -band

Groot leiding- en kabeldoorsnedegebied

Makkelijke en snelle montage

Direct operationeel

Toepassing op meerdere gebieden door geïntegreerde schroefverbinder

Toepassing

Binnen

Buiten

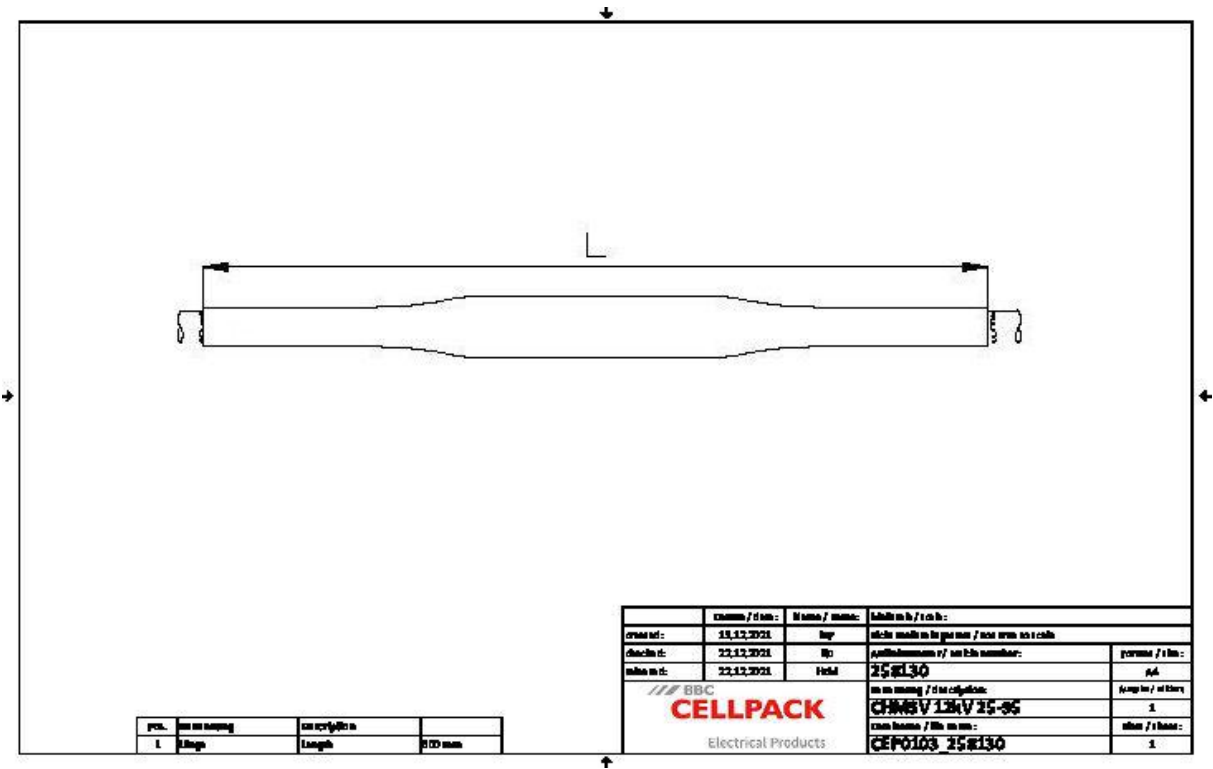
Aarde

Water

Installatiekanalen

Kabelgoten

Technische gegevens



Artikelbeschrijving	CHMSV 12kV 25-95
Artikelnummer	258130
Spanningsniveaus	U0/U (Um) 6/10 (12) kV - 6,35/11 (12) kV
Testrapporten	CENELEC HD 629.1
Lengte L	600 mm
Diameter over core insulation after removal of the outer conductive layer min	12.6 mm
Nominal cross section 12 kV min	25 mm²
Nominal cross section 12 kV max	95 mm²

Logistieke gegevens

Artikelbeschrijving	CHMSV 12kV 25-95
Artikelnummer	258130
Levering	Dikwandige warmtekrimp-isolatiebuizen
	Dikwandige warmtekrimp-buitenbuis met thermoplastische lijm
	Siliconen-veldsturingselementen
	Kopergaasslang, koperen vlechtwerkbuis
	Rolveren
	Innovatieve schroefverbinder met geleidend omhulsel
	Veldsturende blauwe vulband
	Klein montagemateriaal
	Montagehandleiding
Duurzaamheid aanvullende teksten	Onbeperkt houdbaar
Land van oorsprong	Duitsland
Douanetariefnummer	39269097
EAN/GTIN	4010311139661

Verpakkingsgegevens

Alternatieve maateenheid	Karton	Pallet EW
Basishoeveelheid	1	42
Basis maateenheid	Stuk	Stuk
Lengte (mm)	727	1200
Breedte (mm)	168	800
Hoogte (mm)	165	1130
Netto gewicht (kg)	1.106	46.452
Bruto gewicht (kg)	1.106	64.652