

Empalme unipolar

con conector a tornillería para cables sintético unipolares

Los empalmes de conexión híbridos CHMSV son apropiados para todos los cables de 1 conductor con aislamiento sintético (PVC, PE, XLPE, EPR) . Permiten la conexión de cables de secciones y materiales de los conductores diferentes incluso en el caso de diseños del cable diferentes en lo que se refiere a la capa conductora (grafitada, retirable o pelable) y el tipo de pantalla (pantalla de alambre o de cinta de cobre). Con conectores tipo tornillo.



Descripción de producto

Denominación del artículo	CHMSV 12kV 25-95
Número de artículo	258130
Notas	También utilizable para cables Um = 7,2 kV, entonces debe comprobarse el diámetro min. encima del aislamiento del conductor. Empalmes de conexión con secciones más grandes a petición.

Propiedades

Control de campo seguro debido a los elementos de control de campo de silicona permanentemente elásticos

Tanto para los conductores de Cu como de Al

Para todos los cables con pantalla de alambre de cobre o pantalla de cinta

Amplio rango de secciones de líneas y cables

Montaje rápido, fácil y seguro

Listo para el funcionamiento inmediatamente

Aplicación para amplio rango de secciones debido al conector tipo tornillo integrado

Aplicaciones

Interiores

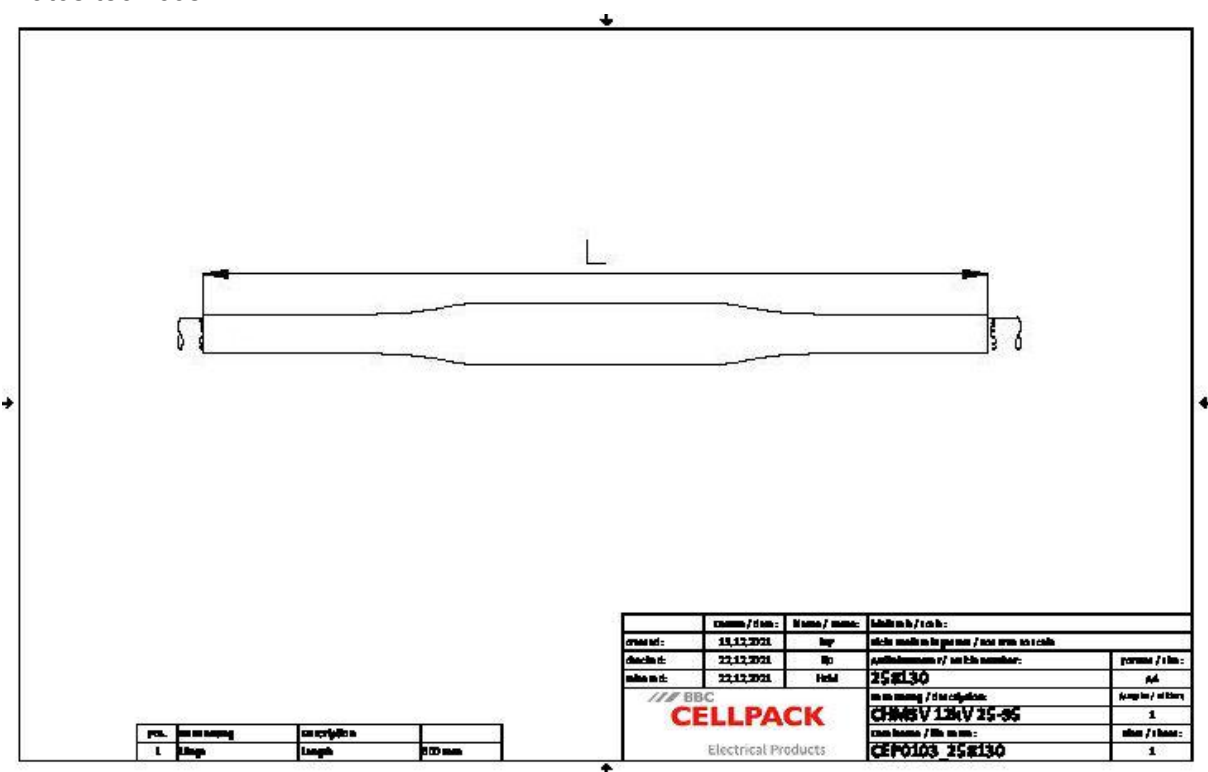
Exterior

Bajo tierra

Agua

Canalización

Tubos vacíos



Denominación del artículo	CHMSV 12kV 25-95
Número de artículo	258130
Niveles de tensión	U0/U (Um) 6/10 (12) kV - 6,35/11 (12) kV
Normas de ensayo	CENELEC HD 629.1
Largo L	600 mm
Diameter over core insulation after removal of the outer conductive layer min	12.6 mm
Nominal cross section 12 kV min	25 mm ²
Nominal cross section 12 kV max	95 mm ²

Datos logísticos

Denominación del artículo	CHMSV 12kV 25-95
Número de artículo	258130
Ámbito de entrega	Tubos aislantes termorretráctiles de pared gruesa
	Tubo termorretráctil exterior de pared gruesa con adhesivo termoplástico
	Elementos de control de campo de silicona
	Tubo de malla de cobre
	Muelle de presión
	Innovador conector tipo tornillo con capa conductiva integrada
	Cinta de control de campo y de relleno azul
	Accesorios de montaje
	Instrucciones de montaje
	Almacenamiento ilimitado
Durabilidad textos adicionales	
Número de arancel	39269097
EAN/GTIN	4010311139661

SAP Datos de embalaje

Alternativa unidad de medida	C. de cart	Palet OW
Cantidad base	1	42
Base unidad de medida	Piece	Piece
Largo (mm)	727	1200
Ancho (mm)	168	800
Altura (mm)	165	1130
Peso neto (kg)	1.106	46.452
Peso bruto (kg)	1.106	64.652