

3-aderige verbindingsmof met schroef verbinders

voor 3-aderige kunststof kabels

Hybride verbindingsmoffen CHMSV3 zijn geschikt voor alle 3-aderige kunststof geïsoleerde kabels (PVC, PE, VPE, EPR). Ze maken het mogelijk om kabels met verschillende koperdraadscherm-doorsneden en adermaterialen ook bij verschillende kabelconstructies te verbinden met betrekking tot geleidende laag (met grafietlaag, aftrek- of afschilbaar). Met schroefverbinders.



Produktbeschrijving

Artikelbeschrijving	CHMSV3 24kV 16-95
Artikelnummer	297433
Notities	Verbindingsmoffen met grotere doorsneden op aanvraag.
Optioneel toebehoren	EGA aardingskit voor kunststof kabel (zie Verbindingstechniek)

Eigenschappen

Veilige veldsturing door permanent elastische siliconen veldsturingselementen

Zowel voor Cu- als voor Al-adere

Voor alle kabels met scherm van koperdraad of -band

Groot leiding- en kabeldoorsnedenbereik

Makkelijke en snelle montage

Direct operationeel

Toepassing op meerdere gebieden door geïntegreerde schroefverbinder

Toepassing

Binnen

Buiten

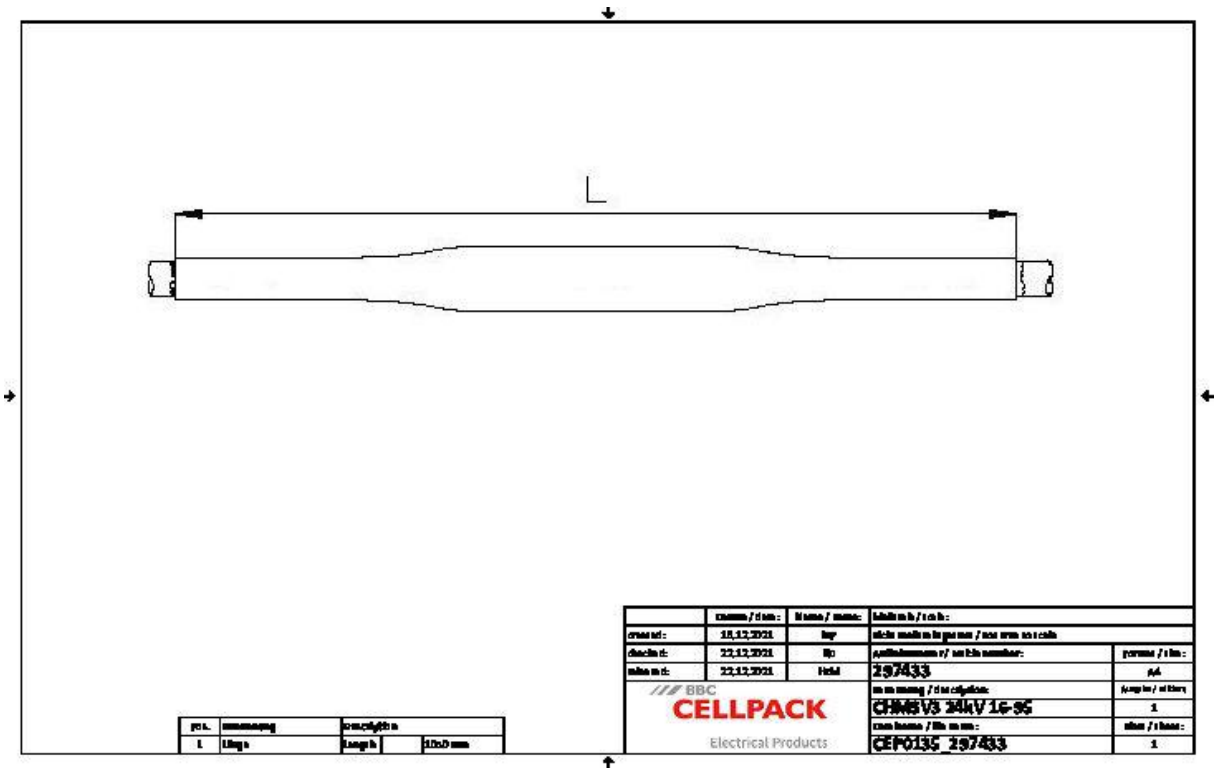
Aarde

Water

Installatiekanalen

Kabelgoten

Technische gegevens



Artikelbeschrijving	CHMSV3 24kV 16-95
Artikelnummer	297433
Spanningsniveaus	U0/U (Um) 12/20 (24) kV - 12,7/22 (24) kV
Testrapporten	CENELEC HD 629.1
Lengte L	1050 mm
Diameter over core insulation after removal of the outer conductive layer min	14.7 mm
Nominal cross section 24 kV min	16 mm²
Nominal cross section 24 kV max	95 mm²

Logistieke gegevens

Artikelbeschrijving	CHMSV3 24kV 16-95
Artikelnummer	297433
Levering	Dikwandige warmtekrimp-isolatiebuizen
	Dikwandige warmtekrimp-buitenbuis met thermoplastische lijm
	Siliconen-veldsturingselementen
	Kopergaasband
	Veldsturende blauwe vulband
	Innovatieve schroefverbinder met geleidend omhulsel
	Schroefverbinder voor koperdraadscherm
	Klein montagemateriaal
	Montagehandleiding
Duurzaamheid aanvullende teksten	Onbeperkt houdbaar
Land van oorsprong	Duitsland
Douanetariefnummer	39269097
EAN/GTIN	4010311153650

Verpakkingsgegevens

Alternatieve maateenheid	Karton	Pallet EW
Basishoeveelheid	1	12
Basis maateenheid	Stuk	Stuk
Lengte (mm)	875	1200
Breedte (mm)	382	800
Hoogte (mm)	175	1130
Netto gewicht (kg)	4.04	48.48
Bruto gewicht (kg)	4.04	66.68