

Giunto diritto tripolare con connettori a vite  
per cavi tripolari polimerici

I giunti diritti ibridi CHMSV3 sono adatti per tutti i cavi di plastica tripolari (PVC, PE, VPE, EPR). Permettono il collegamento di cavi con schermatura in filo di rame di sezioni e materiali conduttivi diversi, anche con strutture di cavi di tipo diverso rispetto allo strato conduttivo (grafitato, rimovibile o spellabile). Con connettori a vite.



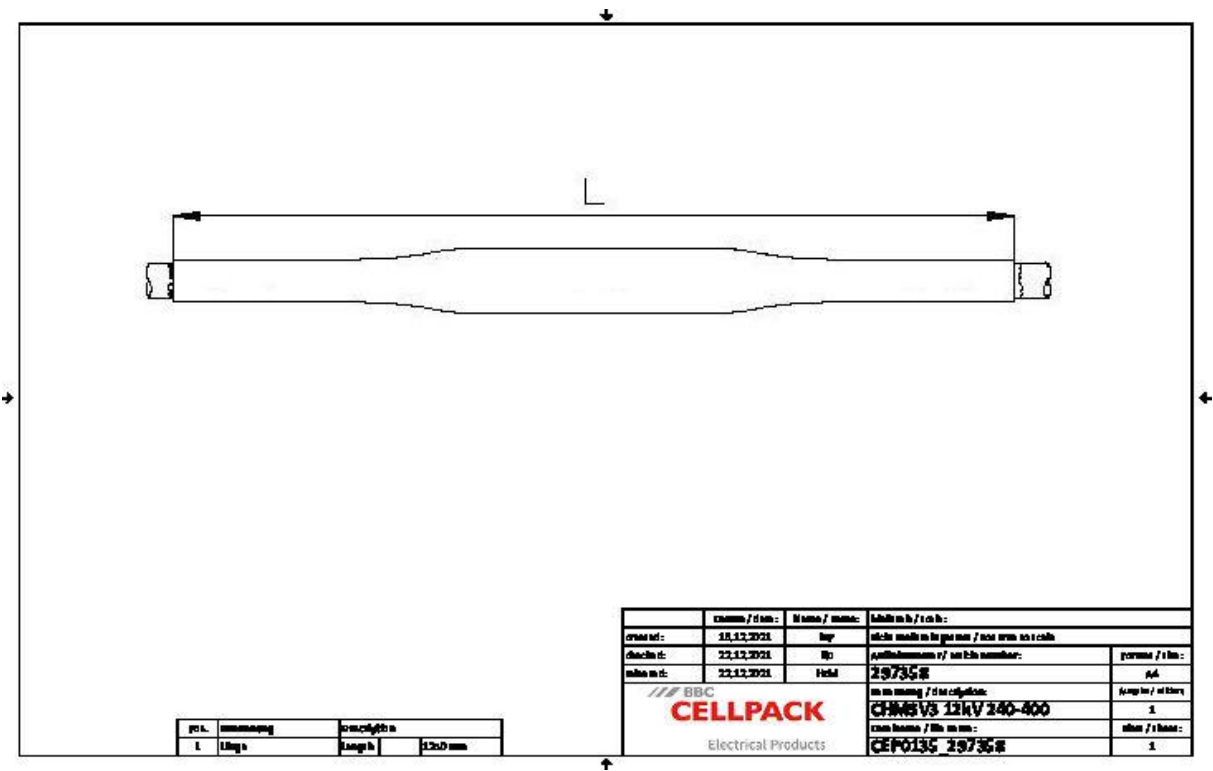
Descrizione del prodotto

Descrizione dell'articolo	CHMSV3 12kV 240-400
Codice articolo	297358
Note	Giunti diritti di collegamento con sezioni maggiori su richiesta.
Accessorio opzionale	Kit di messa a terra EGA per cavi con schermo a nastro (vedi Tecnologia di connessione)

Proprietà
Controllo di campo sicuro grazie agli elementi per il controllo di campo in silicone a elasticità permanente
Per entrambi i conduttori Cu e Al
Per tutti i cavi con schermatura in rame
Grandi sezioni di cavi e conduttori
Montaggio rapido, facile e sicuro
Pronto per applicazioni immediate
Vasta gamma di applicazioni grazie al connettore a vite integrato

Applicazioni
Interno
Esterno
Terra
Acqua
Canaline portacavi
Condotto

Dati tecnici



Descrizione dell'articolo	CHMSV3 12kV 240-400
Codice articolo	297358
Livelli di tensione	U0/U (Um) 6/10 (12) kV - 6,35/11 (12) kV
Norme di prova	CENELEC HD 629.1
Lunghezza L	1250 mm
Diameter over core insulation after removal of the outer conductive layer min	23.1 mm
Nominal cross section 12 kV min	240 mm²
Nominal cross section 12 kV max	400 mm²

## Dati logistici

Descrizione dell'articolo	CHMSV3 12kV 240-400
Codice articolo	297358
Ambito di consegna	Guaine isolanti termorestringenti a parete spessa
	Guaine isolanti termorestringenti a parete spessa con adesivo termoplastico
	Elementi in silicone per controllo di campo
	Nastro treccia di rame
	Nastro di riempimento blu per controllo di campo
	Connettore a vite innovativo con rivestimento conduttivo
	Connettore a vite per schermatura in rame
	Materiale di montaggio
	Istruzioni di montaggio
Durata testi aggiuntivi	Durata di conservazione illimitata
Numero di tariffa doganale	39269097
EAN/GTIN	4010311153612

## Dati di imballaggio

Alternativa unità di misura	Scatolone	Pallet EW
Quantità base	1	12
Base unità di misura testo	Pezzo	Pezzo
Lunghezza (mm)	877	1200
Larghezza (mm)	200	800
Altezza (mm)	382	1130
Peso netto (kg)	6.582	78.984
Peso lordo (kg)	6.582	97.184