

Empalme tripolar con conectores de tornillería  
para cables tripolares sintético

Los empalmes de conexión híbridos CHMSV3 son apropiados para todos los cables de 3 conductores con aislamiento sintético (PVC, PE, XLPE, EPR). Permiten la conexión de cables con pantalla de alambre de cobre de secciones y materiales de los conductores diferentes incluso en el caso de diseños del cable diferentes en lo que se refiere a la capa conductora (grafitada, retirable o pelable). Con conectores tipo tornillo.



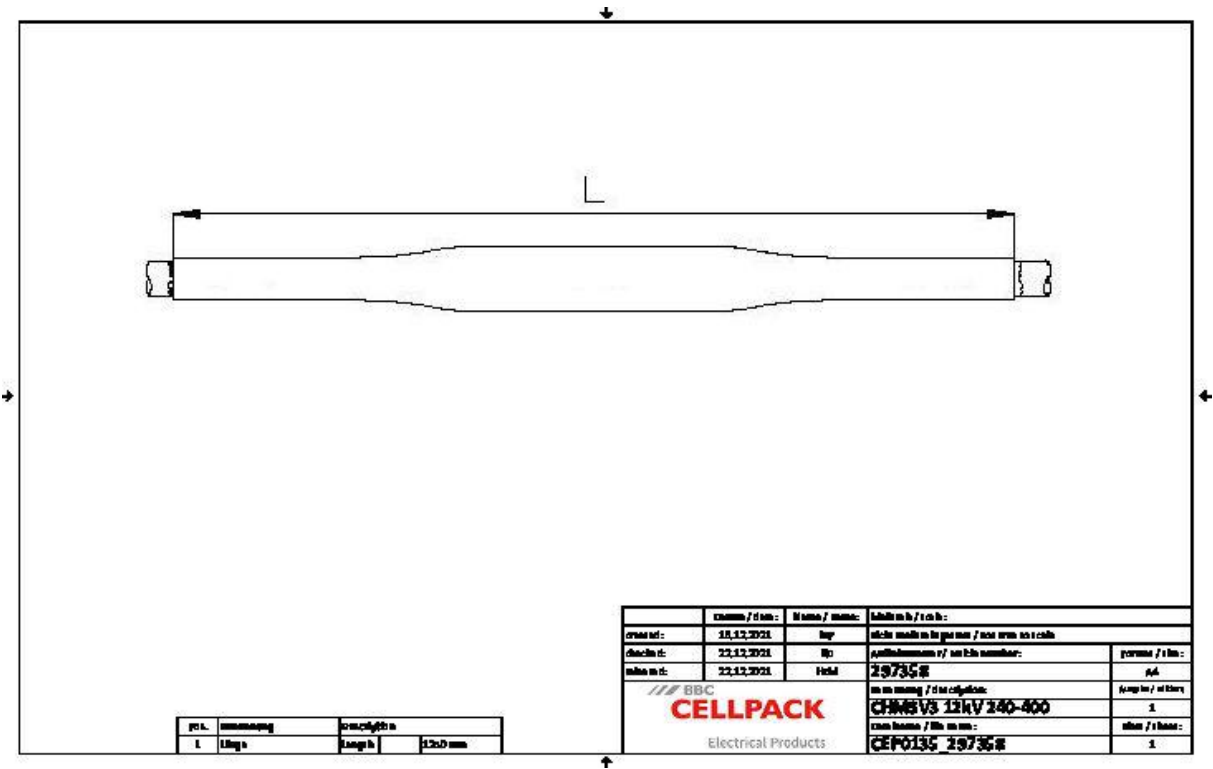
Descripción de producto

Denominación del artículo	CHMSV3 12kV 240-400
Número de artículo	297358
Notas	Empalmes de conexión con secciones más grandes a petición.
Accesorio opcional	EGA kit de puesta a tierra para cables con pantalla de cinta (ver Tecnología de Conexión)

Propiedades
Control de campo seguro debido a los elementos de control de campo de silicona permanentemente elásticos
Tanto para los conductores de Cu como de Al
Para todos los cables con pantalla de alambre de cobre
Amplio rango de secciones de líneas y cables
Montaje rápido, fácil y seguro
Listo para el funcionamiento inmediatamente
Aplicación para amplio rango de secciones debido al conector tipo tornillo integrado

Aplicaciones
Interiores
Exterior
Bajo tierra
Agua
Canalización
Tubos vacíos

Datos técnicos



Denominación del artículo	CHMSV3 12kV 240-400
Número de artículo	297358
Niveles de tensión	U0/U (Um) 6/10 (12) kV - 6,35/11 (12) kV
Normas de ensayo	CENELEC HD 629.1
Largo L	1250 mm
Diameter over core insulation after removal of the outer conductive layer min	23.1 mm
Nominal cross section 12 kV min	240 mm²
Nominal cross section 12 kV max	400 mm²

Datos logísticos

Denominación del artículo	CHMSV3 12kV 240-400
Número de artículo	297358
Ámbito de entrega	Tubos aislantes termorretráctiles de pared gruesa
	Tubo termorretráctil exterior de pared gruesa con adhesivo termoplástico
	Elementos de control de campo de silicona
	Cinta trenzada de cobre
	Cinta de control de campo y de relleno azul
	Innovador conector tipo tornillo con capa conductiva integrada
	Conector tipo tornillo con pantalla de alambre de cobre
	Accesorios de montaje
	Instrucciones de montaje
	Almacenamiento ilimitado
Durabilidad textos adicionales	
Número de arancel	39269097
EAN/GTIN	4010311153612

SAP Datos de embalaje

Alternativa unidad de medida	C. de cart	Palet OW
Cantidad base	1	12
Base unidad de medida	Piece	Piece
Largo (mm)	877	1200
Ancho (mm)	200	800
Altura (mm)	382	1130
Peso neto (kg)	6.582	78.984
Peso bruto (kg)	6.582	97.184