

3-Leiter-Verbindungs-muffe mit Schraubverbinder

für 3-Leiter-Kunststoffkabel

Hybrid-Verbindungs-muffen CHMSV3 eignen sich für alle 3-Leiter-Kunststoffkabel (PVC, PE, VPE, EPR). Sie ermöglichen das Verbinden von Kabeln mit Kupferdrahtschirm verschiedener Querschnitte und Leitermaterialien auch bei unterschiedlichen Kabelkonstruktionen hinsichtlich Leitschicht (graphitiert, abzieh- oder abschälbar). Mit Schraubverbindern.



Produktbeschreibung

Artikelname	CHMSV3 24kV 50-150
Artikelnummer	297352
Hinweise	Verbindungs-muffen mit größeren Querschnitten auf Anfrage.
Optionales Zubehör	Erdungsgarnitur Typ EGA für Kabel mit Bandschirm (siehe Verbindungstechnik)

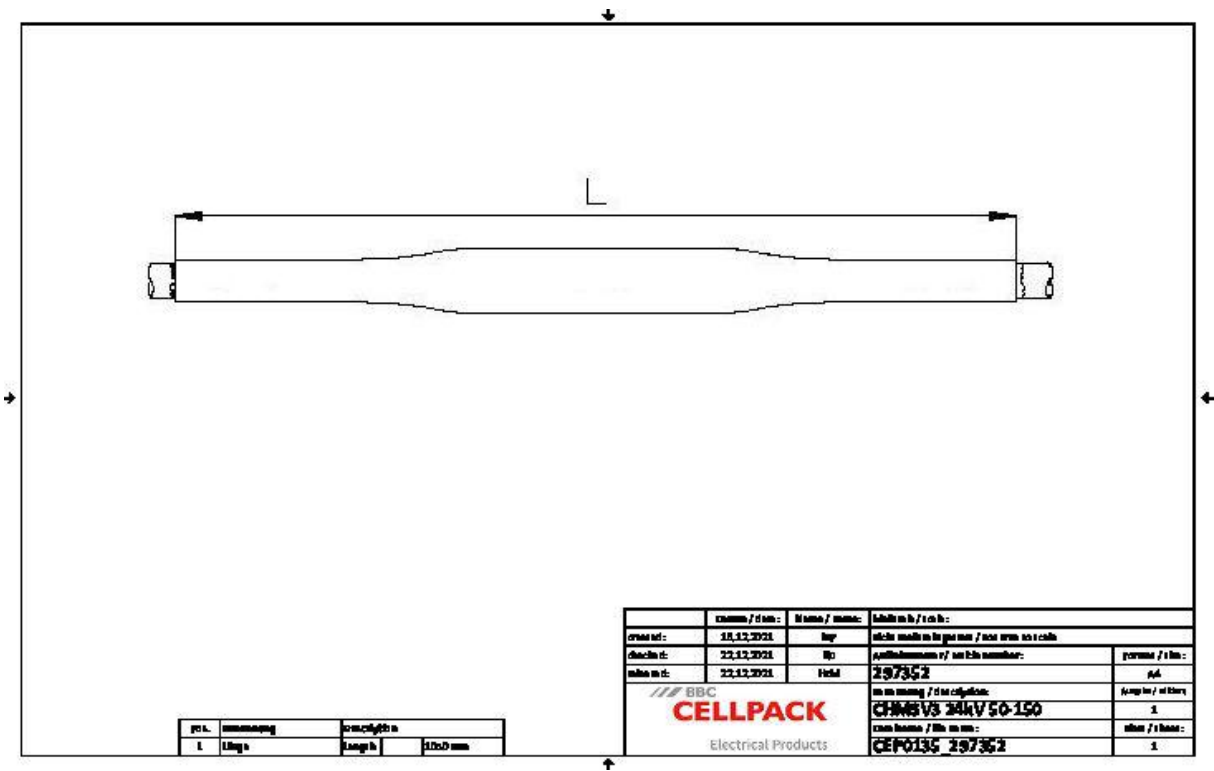
Eigenschaften

Sichere Feldsteuerung durch dauerelastische Silikon-Feldsteuerelemente
Sowohl für Cu- als auch für Al-Leiter
Für alle Kabel mit Kupferdrahtschirm
Großer Leitungs- und Kabelquerschnittsbereich
Schnelle, einfache und sichere Montage
Sofort betriebsbereit
Mehrbereichsanwendung durch integrierten Schraubverbinder

Anwendungen

Innenraum
Freiluft
Erdreich
Wasser
Installationskanäle
Leerrohre

Technische Daten



Artikelname	CHMSV3 24kV 50-150
Artikelnummer	297352
Spannungsebenen	U0/U (Um) 12/20 (24) kV - 12,7/22 (24) kV
Prüfnormen	CENELEC HD 629.1
Länge L	1050 mm
Durchmesser über Aderisolation nach Entfernen der äußeren Leitschicht min	17.3 mm
Nennquerschnitt 24 kV min	50 mm²
Nennquerschnitt 24 kV max	150 mm²

## Logistik Daten

Artikelname	CHMSV3 24kV 50-150
Artikelnummer	297352
Lieferumfang	Dickwandige Warmschrumpf-Isolierschläuche
	Dickwandiger Warmschrumpf-Außenschlauch mit thermoplastischem Kleber
	Silikon-Feldsteuerelemente
	Kupfergewebeband
	Feldsteuerndes blaues Füllband
	innovativer Schraubverbinder mit leitfähiger Hülle
	Schraubverbinder für Kupferdrahtschirm
	Montagekleinmaterial
	Montageanleitung
Haltbarkeit Zusatztexte	Unbegrenzt lagerfähig
Ursprungsland	Deutschland
Zolltarifnummer	39269097
EAN/GTIN	4010311153551

## Verpackungsdaten

Alternativmengeneinheit	Karton	Pal. EW
Basismenge	1	25
Basismengeneinheit	Stück	Stück
Länge (mm)	730	1200
Breite (mm)	231	800
Höhe (mm)	188	1130
Nettogewicht (kg)	3.775	94.375
Bruttogewicht (kg)	3.775	112.575