

3-aderige verbindingsmof met schroef verbinders

voor 3-aderige kunststof kabels

Hybride verbindingsmoffen CHMSV3 zijn geschikt voor alle 3-aderige kunststof geïsoleerde kabels (PVC, PE, VPE, EPR) . Ze maken het mogelijk om kabels met verschillende koperdraadscherm-doorsneden en adermaterialen ook bij verschillende kabelconstructies te verbinden met betrekking tot geleidende laag (met grafietlaag, aftrek- of afschilbaar). Met schroefverbinders.



Produktbeschrijving

Artikelbeschrijving	CHMSV3 12kV 70-150
Artikelnummer	297350
Notities	Verbindingsmoffen met grotere doorsneden op aanvraag.
Optioneel toebehoren	EGA aardingskit voor kunststof kabel (zie Verbindingstechniek)

Eigenschappen

Veilige veldsturing door permanent elastische siliconen veldsturingselementen

Zowel voor Cu- als voor Al-aders

Voor alle kabels met scherm van koperdraad of -band

Groot leiding- en kabeldoorsnede bereik

Makkelijke en snelle montage

Direct operationeel

Toepassing op meerdere gebieden door geïntegreerde schroefverbinder

Toepassing

Binnen

Buiten

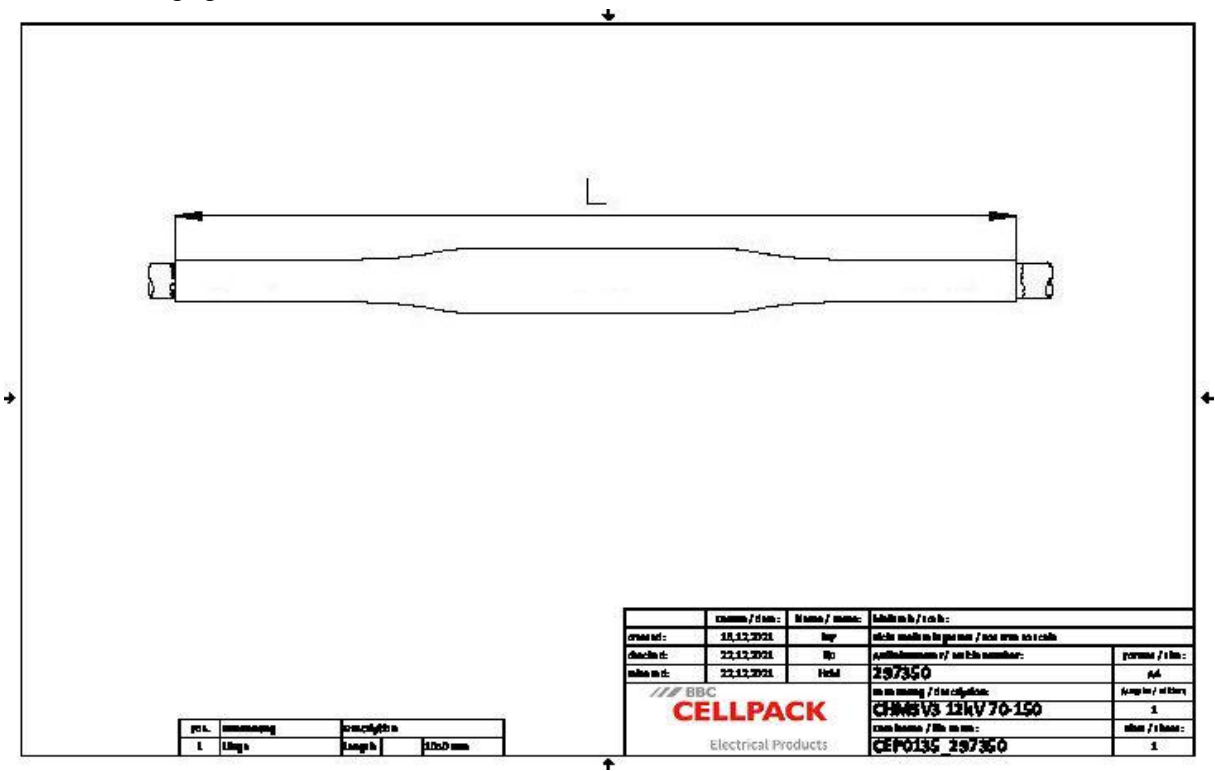
Aarde

Water

Installatiekanalen

Kabelgoten

Technische gegevens



Artikelbeschrijving	CHMSV3 12kV 70-150
Artikelnummer	297350
Spanningsniveaus	U0/U (Um) 6/10 (12) kV - 6,35/11 (12) kV
Testrapporten	CENELEC HD 629.1
Lengte L	1050 mm
Diameter over core insulation after removal of the outer conductive layer min	14.7 mm
Nominal cross section 12 kV min	70 mm²
Nominal cross section 12 kV max	150 mm²

Logistieke gegevens

Artikelbeschrijving	CHMSV3 12kV 70-150
Artikelnummer	297350
Levering	Dikwandige warmtekrimp-isolatiebuizen
	Dikwandige warmtekrimp-buitenbuis met thermoplastische lijm
	Siliconen-veldsturingselementen
	Kopergaasband
	Veldsturende blauwe vulband
	Innovatieve schroefverbinder met geleidend omhulsel
	Schroefverbinder voor koperdraadscherm
	Klein montagemateriaal
	Montagehandleiding
Duurzaamheid aanvullende teksten	Onbeperkt houdbaar
Land van oorsprong	Duitsland
Douanetariefnummer	39269097
EAN/GTIN	4010311153537

Verpakkingsgegevens

Alternatieve maateenheid	Karton	Pallet EW
Basishoeveelheid	1	25
Basis maateenheid	Stuk	Stuk
Lengte (mm)	731	1200
Breedte (mm)	235	800
Hoogte (mm)	192	1130
Netto gewicht (kg)	3.495	87.375
Bruto gewicht (kg)	3.495	105.575