

3-Leiter-Verbindungs-muffe mit Schraubverbinder

für 3-Leiter-Kunststoffkabel

Hybrid-Verbindungs-muffen CHMSV3 eignen sich für alle 3-Leiter-Kunststoffkabel (PVC, PE, VPE, EPR). Sie ermöglichen das Verbinden von Kabeln mit Kupferdrahtschirm verschiedener Querschnitte und Leitermaterialien auch bei unterschiedlichen Kabelkonstruktionen hinsichtlich Leitschicht (graphitiert, abzieh- oder abschälbar). Mit Schraubverbindern.



Produktbeschreibung

Artikelname	CHMSV3 36kV 95-240
Artikelnummer	297311
Hinweise	Verbindungs-muffen mit größeren Querschnitten auf Anfrage.
Optionales Zubehör	Erdungsgarnitur Typ EGA für Kabel mit Bandschirm (siehe Verbindungstechnik)

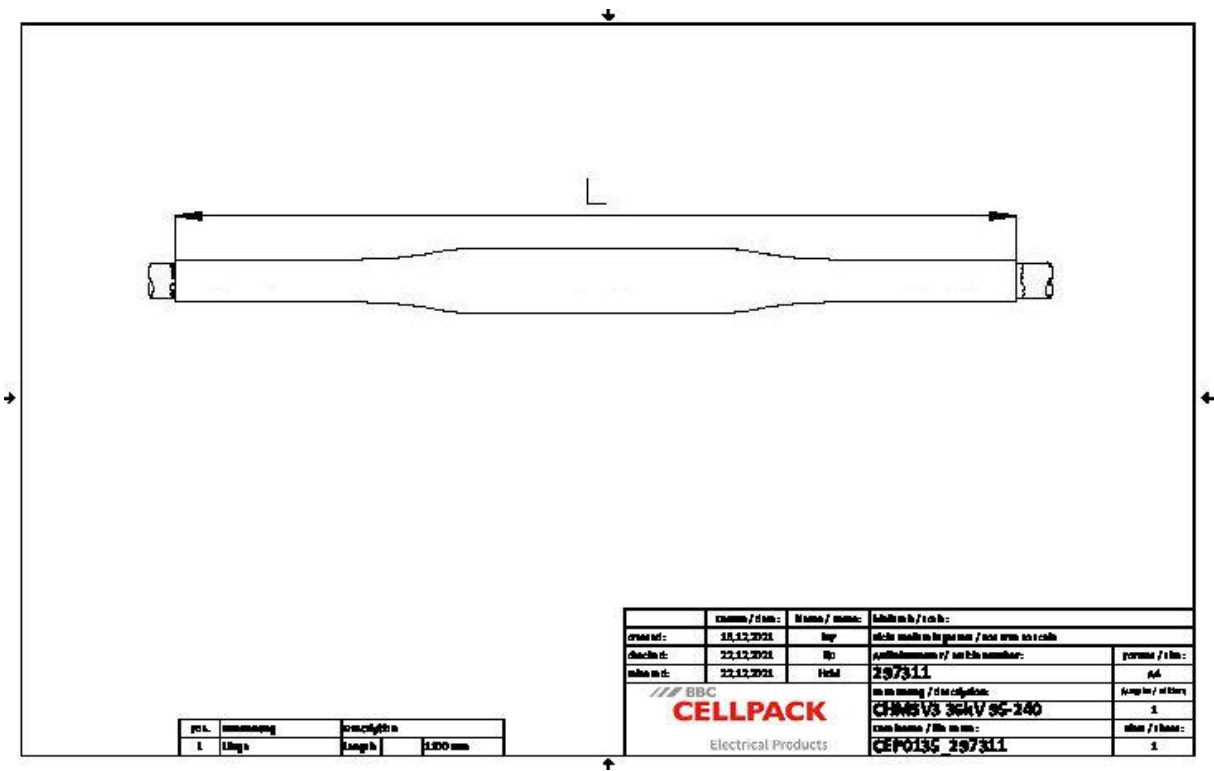
Eigenschaften

Sichere Feldsteuerung durch dauerelastische Silikon-Feldsteuerelemente
Sowohl für Cu- als auch für Al-Leiter
Für alle Kabel mit Kupferdrahtschirm
Großer Leitungs- und Kabelquerschnittsbereich
Schnelle, einfache und sichere Montage
Sofort betriebsbereit
Mehrbereichsanwendung durch integrierten Schraubverbinder

Anwendungen

Innenraum
Freiluft
Erdreich
Wasser
Installationskanäle
Leerrohre

Technische Daten



Artikelname	CHMSV3 36kV 95-240
Artikelnummer	297311
Spannungsebenen	U0/U (Um) 18/30 (36) kV - 19/33 (36) kV
Prüfnormen	CENELEC HD 629.1
Länge L	1100 mm
Durchmesser über Aderisolation nach Entfernen der äußeren Leitschicht min	24.2 mm
Nennquerschnitt 36 kV min	95 mm²
Nennquerschnitt 36 kV max	240 mm²

Logistik Daten

Artikelname	CHMSV3 36kV 95-240
Artikelnummer	297311
Lieferumfang	Dickwandige Warmschrumpf-Isolierschläuche
	Dickwandiger Warmschrumpf-Außenschlauch mit thermoplastischem Kleber
	Silikon-Feldsteuerelemente
	Kupfergewebeband
	Feldsteuerndes blaues Füllband
	innovativer Schraubverbinder mit leitfähiger Hülle
	Schraubverbinder für Kupferdrahtschirm
	Montagekleinmaterial
	Montageanleitung
Haltbarkeit Zusatztexte	Unbegrenzt lagerfähig
Ursprungsland	Deutschland
Zolltarifnummer	39269097
EAN/GTIN	4010311153421

Verpackungsdaten

Alternativmengeneinheit	Karton	Pal. EUR
Basismenge	1	12
Basismengeneinheit	Stück	Stück
Länge (mm)	865	1200
Breite (mm)	369	800
Höhe (mm)	170	1130
Nettogewicht (kg)	5.635	67.62
Bruttogewicht (kg)	5.635	96.62