

Mufa przelotowa 3-żyłowa

ze złączką śrubową do kabli 3-żyłowych o izolacji wytłaczanej

Hybrydowe mufy przelotowe CHMSV3 nadają się do opancerzonych 3-żyłowych kabli o izolacji wytłaczanej (PVC, PE, VPE, EPR). Umożliwiają łączenie kabli z ekranem z drutu miedzianego o różnych przekrojach i materiałach żył również przy różnej konstrukcji pod względem powłoki przewodzącej (pokryte grafitem, ściągane lub zdzierane). Ze złączkami śrubowymi.



Opis produktu

Oznaczenie artykułu	CHMSV3 12kV 95-240
Numer przedmiotu	297260
Uwaga	Mufy przelotowe o większych przekrojach po uzgodnieniu.
Akcesoria uzupełniające	Zestaw uziemiający typu EGA do kabli opancerzonych (patrz Technologia łączenia)

Właściwości

Bezpieczne sterowanie polem elektrycznym dzięki trwale elastycznym silikonowym elementom sterującym polem

Zarówno do przewodów miedzianych, jak i aluminiowych

Do wszystkich kabli z ekranem z drutu miedzianego

Duży zakres przekrojów przewodów i kabli

Szybki, prosty i bezpieczny montaż

Gotowy do natychmiastowego działania

Szeroki zakres zastosowań dzięki zintegrowanej złączce śrubowej

Zastosowanie

Wnętrze

Napowietrzny

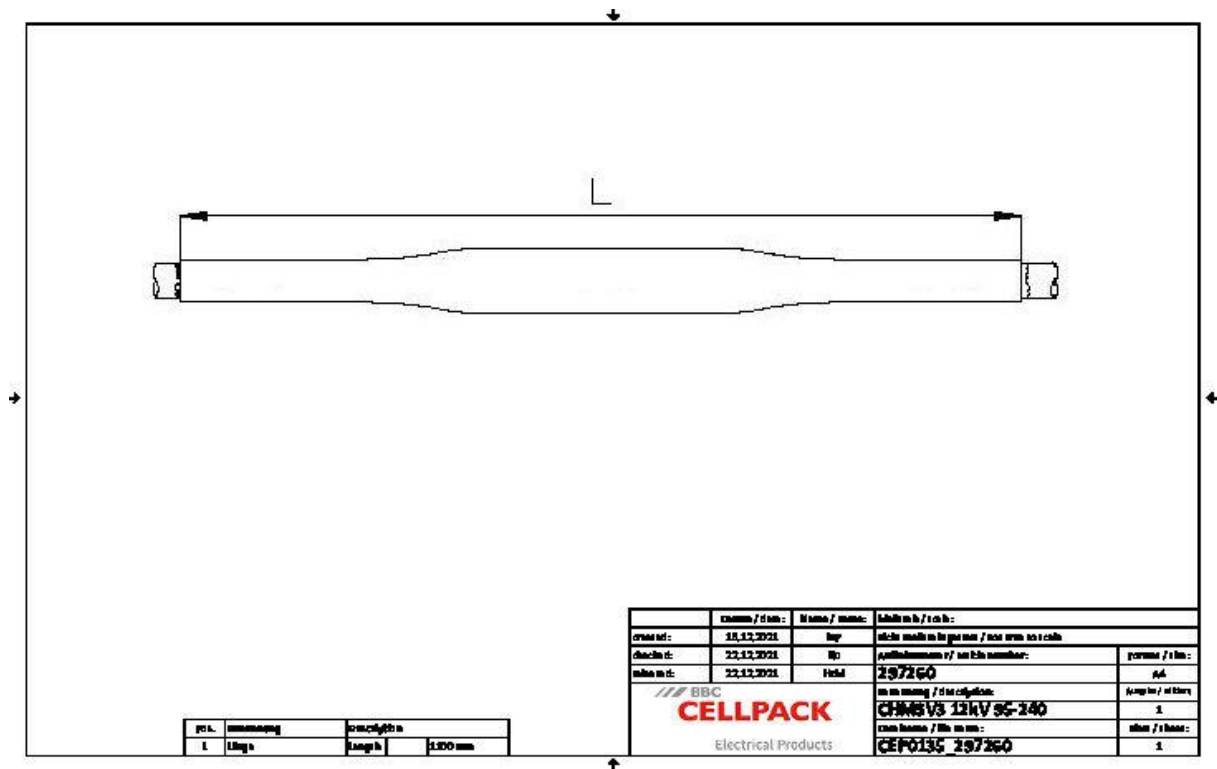
Zastosowanie w ziemi

Woda

Kanały kablowe

Kanały kablowe

Dane techniczne



Oznaczenie artykułu	CHMSV3 12kV 95-240
Numer przedmiotu	297260
Poziomy napięcie	U0/U (Um) 6/10 (12) kV - 6,35/11 (12) kV
Normy i certyfikaty	CENELEC HD 629.1
Długość L	1100 mm
Diameter over core insulation after removal of the outer conductive layer min	17.3 mm
Nominal cross section 12 kV min	95 mm ²
Nominal cross section 12 kV max	240 mm ²

Dane logistyczne

Oznaczenie artykułu	CHMSV3 12kV 95-240
Numer przedmiotu	297260
Zakres dostawy	Grubościenne termokurczliwe rury izolacyjne Grubościenna termokurczliwa rura zewnętrzna z klejem termoplastycznym Silikonowe elementy sterujące polem Taśma miedziana pleciona Sterująca polem elektrycznym niebieska taśma wypełniająca Innowacyjna złączka śrubowa z tuleją przewodzącą Złączka śrubowa do ekranu z drutu miedzianego Osprzęt montażowy Instrukcja montażowa
Okres przydatności - dodatkowy opis	Nieograniczony czas przechowywania
Numer taryfy celnej	39269097
EAN/GTIN	4010311153377

Dane opakowania

Alternatywna jednostka opakowania	Karton	Paleta EW
Ilość podstawowa	1	25
Podstawowa jednostka opakowania	Sztuka	Sztuka
Długość (mm)	727	1200
Szerokość (mm)	237	800
Wysokość (mm)	192	1130
Waga netto (kg)	4.207	105.175
Waga brutto (kg)	4.207	123.375