

## Mufa przelotowa 3-żyłowa

ze złączką śrubową do kabli 3-żyłowych o izolacji wytłaczanej

Hybrydowe mufy przelotowe CHMSV3 nadają się do opancerzonych 3-żyłowych kabli o izolacji wytłaczanej (PVC, PE, VPE, EPR). Umożliwiają łączenie kabli z ekranem z drutu miedzianego o różnych przekrojach i materiałach żył również przy różnej konstrukcji pod względem powłoki przewodzącej (pokryte grafitem, ściągane lub zdzierane). Ze złączkami śrubowymi.



### Opis produktu

Oznaczenie artykułu	CHMSV3 24kV 95-240
Numer przedmiotu	297104
Uwaga	Mufy przelotowe o większych przekrojach po uzgodnieniu.
Akcesoria uzupełniające	Zestaw uziemiający typu EGA do kabli opancerzonych (patrz Technologia łączenia)

#### Właściwości

Bezpieczne sterowanie polem elektrycznym dzięki trwale elastycznym silikonowym elementom sterującym polem

Zarówno do przewodów miedzianych, jak i aluminiowych

Do wszystkich kabli z ekranem z drutu miedzianego

Duży zakres przekrojów przewodów i kabli

Szybki, prosty i bezpieczny montaż

Gotowy do natychmiastowego działania

Szeroki zakres zastosowań dzięki zintegrowanej złączce śrubowej

#### Zastosowanie

Wnętrze

Napowietrzny

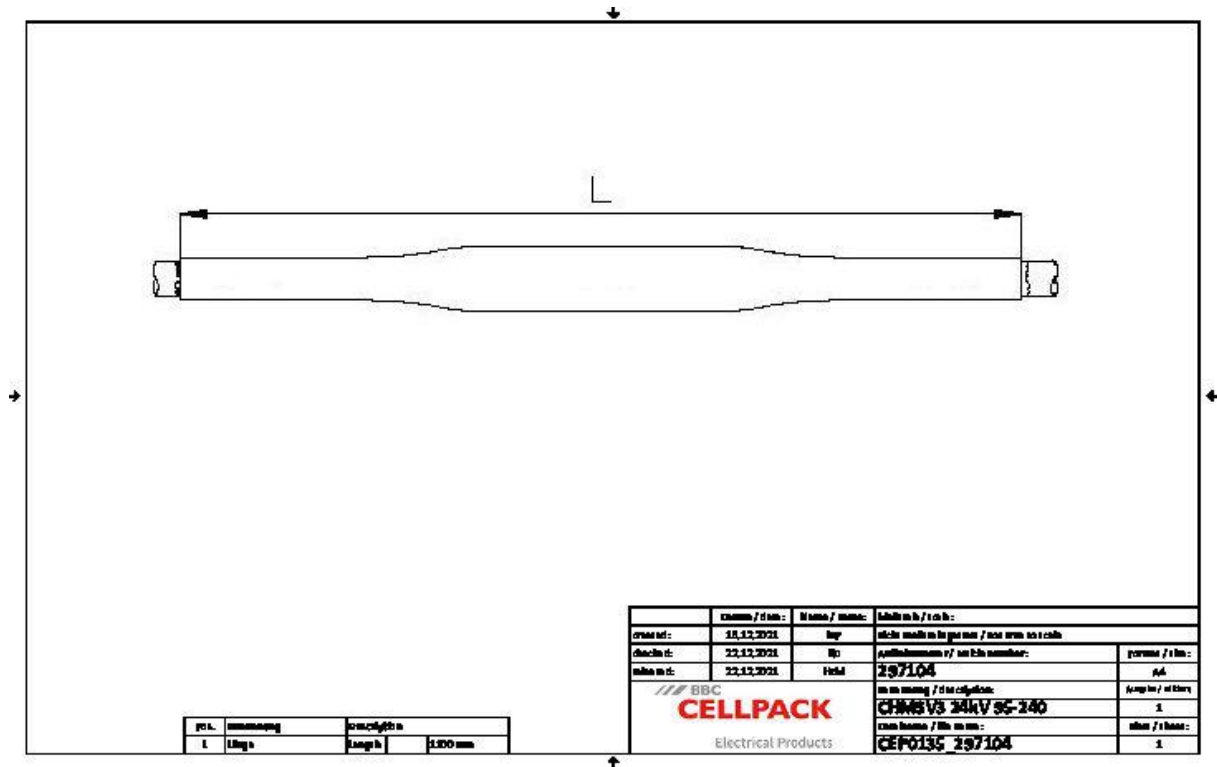
Zastosowanie w ziemi

Woda

Kanały kablowe

Kanały kablowe

Dane techniczne



Oznaczenie artykułu	CHMSV3 24kV 95-240
Numer przedmiotu	297104
Poziomy napięcie	U0/U (Um) 12/20 (24) kV - 12,7/22 (24) kV
Normy i certyfikaty	CENELEC HD 629.1
Długość L	1100 mm
Diameter over core insulation after removal of the outer conductive layer min	19.9 mm
Nominal cross section 24 kV min	95 mm <sup>2</sup>
Nominal cross section 24 kV max	240 mm <sup>2</sup>

## Dane logistyczne

Oznaczenie artykułu	CHMSV3 24kV 95-240
Numer przedmiotu	297104
Zakres dostawy	Grubościenne termokurczliwe rury izolacyjne Grubościenna termokurczliwa rura zewnętrzna z klejem termoplastycznym Silikonowe elementy sterujące polem Taśma miedziana pleciona Sterująca polem elektrycznym niebieska taśma wypełniająca Innowacyjna złączka śrubowa z tuleją przewodzącą Złączka śrubowa do ekranu z drutu miedzianego Osprzęt montażowy Instrukcja montażowa
Okres przydatności - dodatkowy opis	Nieograniczony czas przechowywania
Numer taryfy celnej	39269097
EAN/GTIN	4010311153308

## Dane opakowania

Alternatywna jednostka opakowania	Karton	Paleta EW
Ilość podstawowa	1	12
Podstawowa jednostka opakowania	Sztuka	Sztuka
Długość (mm)	882	1200
Szerokość (mm)	381	800
Wysokość (mm)	185	1130
Waga netto (kg)	5.643	67.716
Waga brutto (kg)	5.643	85.916