

## Giunto diritto tripolare con connettori a vite

per cavi tripolari polimerici

I giunti diritti ibridi CHMSV3 sono adatti per tutti i cavi di plastica tripolari (PVC, PE, VPE, EPR). Permettono il collegamento di cavi con schermatura in filo di rame di sezioni e materiali conduttivi diversi, anche con strutture di cavi di tipo diverso rispetto allo strato conduttivo (grafitato, rimovibile o spellabile). Con connettori a vite.



### Descrizione del prodotto

Descrizione dell'articolo	CHMSV3 24kV 95-240
Codice articolo	297104
Note	Giunti diritti di collegamento con sezioni maggiori su richiesta.
Accessorio opzionale	Kit di messa a terra EGA per cavi con schermo a nastro (vedi Tecnologia di connessione)

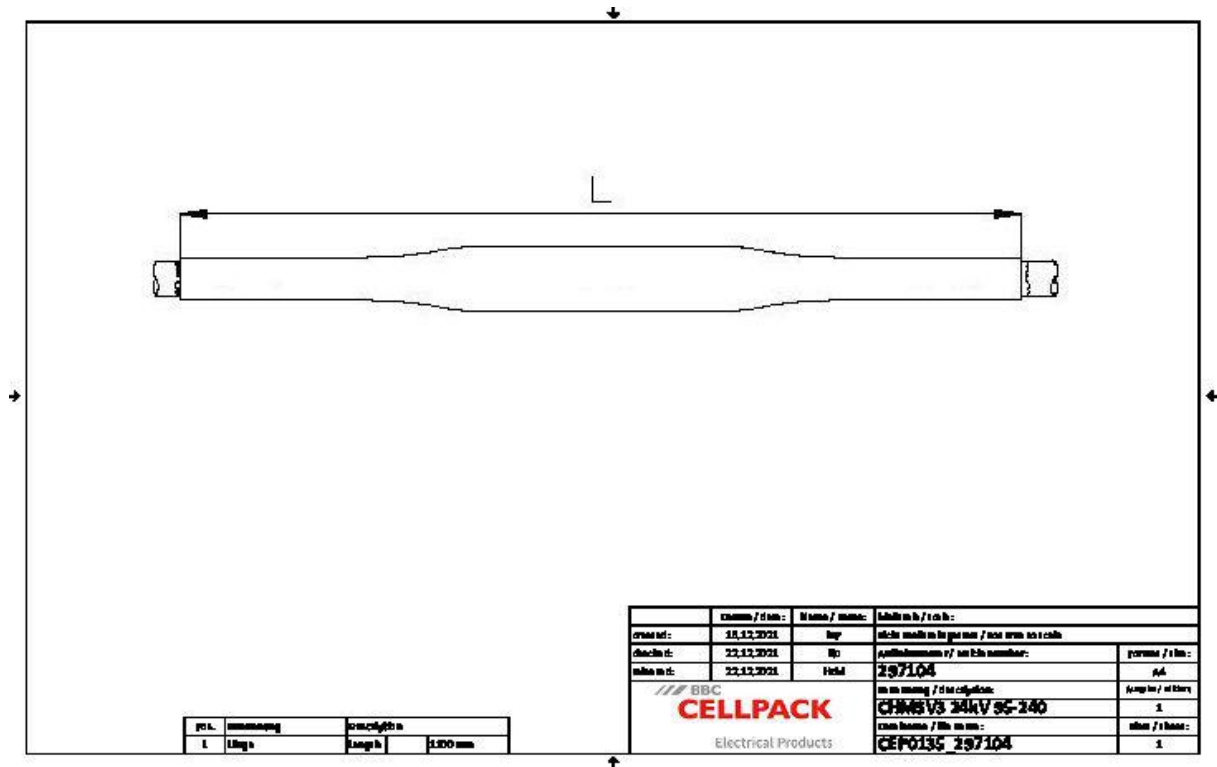
#### Proprietà

Controllo di campo sicuro grazie agli elementi per il controllo di campo in silicone a elasticità permanente
Per entrambi i conduttori Cu e Al
Per tutti i cavi con schermatura in rame
Grandi sezioni di cavi e conduttori
Montaggio rapido, facile e sicuro
Pronto per applicazioni immediate
Vasta gamma di applicazioni grazie al connettore a vite integrato

#### Applicazioni

Interno
Esterno
Terra
Acqua
Canaline portacavi
Condotto

Dati tecnici



Descrizione dell'articolo	CHMSV3 24kV 95-240
Codice articolo	297104
Livelli di tensione	U0/U (Um) 12/20 (24) kV - 12,7/22 (24) kV
Norme di prova	CENELEC HD 629.1
Lunghezza L	1100 mm
Diameter over core insulation after removal of the outer conductive layer min	19.9 mm
Nominal cross section 24 kV min	95 mm <sup>2</sup>
Nominal cross section 24 kV max	240 mm <sup>2</sup>

## Dati logistici

Descrizione dell'articolo	CHMSV3 24kV 95-240
Codice articolo	297104
Ambito di consegna	Guaine isolanti termorestringenti a parete spessa Guaine isolanti termorestringenti a parete spessa con adesivo termoplastico Elementi in silicone per controllo di campo Nastro treccia di rame Nastro di riempimento blu per controllo di campo Connettore a vite innovativo con rivestimento conduttivo Connettore a vite per schermatura in rame Materiale di montaggio Istruzioni di montaggio
Durata testi aggiuntivi	Durata di conservazione illimitata
Numero di tariffa doganale	39269097
EAN/GTIN	4010311153308

## Dati di imballaggio

Alternativa unità di misura	Scatolone	Pallet EW
Quantità base	1	12
Base unità di misura testo	Pezzo	Pezzo
Lunghezza (mm)	882	1200
Larghezza (mm)	381	800
Altezza (mm)	185	1130
Peso netto (kg)	5.643	67.716
Peso lordo (kg)	5.643	85.916