

Empalme tripolar con conectores de tornillería para cables tripolares sintético

Los empalmes de conexión híbridos CHMSV3 son apropiados para todos los cables de 3 conductores con aislamiento sintético (PVC, PE, XLPE, EPR). Permiten la conexión de cables con pantalla de alambre de cobre de secciones y materiales de los conductores diferentes incluso en el caso de diseños del cable diferentes en lo que se refiere a la capa conductora (grafitada, retirable o pelable). Con conectores tipo tornillo.



Descripción de producto

Denominación del artículo	CHMSV3 24kV 95-240
Número de artículo	297104
Notas	Empalmes de conexión con secciones más grandes a petición.
Accesorio opcional	EGA kit de puesta a tierra para cables con pantalla de cinta (ver Tecnología de Conexión)

Propiedades

Control de campo seguro debido a los elementos de control de campo de silicona permanentemente elásticos

Tanto para los conductores de Cu como de Al
Para todos los cables con pantalla de alambre de cobre
Amplio rango de secciones de líneas y cables
Montaje rápido, fácil y seguro

Listo para el funcionamiento inmediatamente

Aplicación para amplio rango de secciones debido al conector tipo tornillo integrado

Aplicaciones

Interiores

Exterior

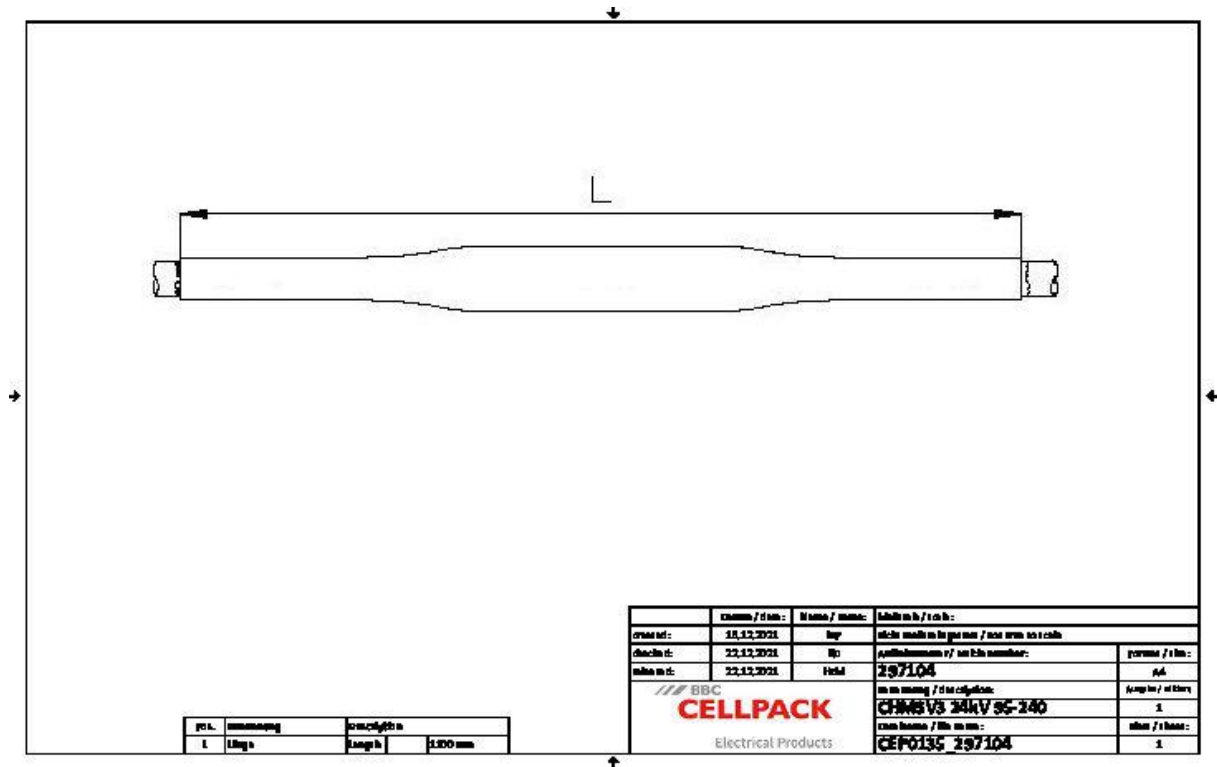
Bajo tierra

Agua

Canalización

Tubos vacíos

Datos técnicos



Denominación del artículo	CHMSV3 24kV 95-240
Número de artículo	297104
Niveles de tensión	U0/U (Um) 12/20 (24) kV - 12,7/22 (24) kV
Normas de ensayo	CENELEC HD 629.1
Largo L	1100 mm
Diameter over core insulation after removal of the outer conductive layer min	19.9 mm
Nominal cross section 24 kV min	95 mm ²
Nominal cross section 24 kV max	240 mm ²

Datos logísticos

Denominación del artículo	CHMSV3 24kV 95-240
Número de artículo	297104
Ámbito de entrega	Tubos aislantes termorretráctiles de pared gruesa Tubo termorretráctil exterior de pared gruesa con adhesivo termoplástico Elementos de control de campo de silicona Cinta trenzada de cobre Cinta de control de campo y de relleno azul Innovador conector tipo tornillo con capa conductiva integrada Conector tipo tornillo con pantalla de alambre de cobre Accesorios de montaje Instrucciones de montaje
Durabilidad textos adicionales	Almacenamiento ilimitado
Número de arancel	39269097
EAN/GTIN	4010311153308

SAP Datos de embalaje

Alternativa unidad de medida	C. de cart	Palet OW
Cantidad base	1	12
Base unidad de medida	Piece	Piece
Largo (mm)	882	1200
Ancho (mm)	381	800
Altura (mm)	185	1130
Peso neto (kg)	5.643	67.716
Peso bruto (kg)	5.643	85.916