

Giunto diritto tripolare con connettori a vite
per collegare cavi tripolari a cavi unipolari polimerici

I giunti diritti ibridi CHMSV3-1 sono adatti per collegare cavi di plastica tripolari con tre cavi unipolari di plastica (PVC, PE, VPE, EPR). Permettono il collegamento di cavi con schermatura in filo di rame di sezioni e materiali conduttivi diversi, anche con strutture di cavi di tipo diverso rispetto allo strato conduttivo (grafitato, rimovibile o spellabile). Con connettori a vite.



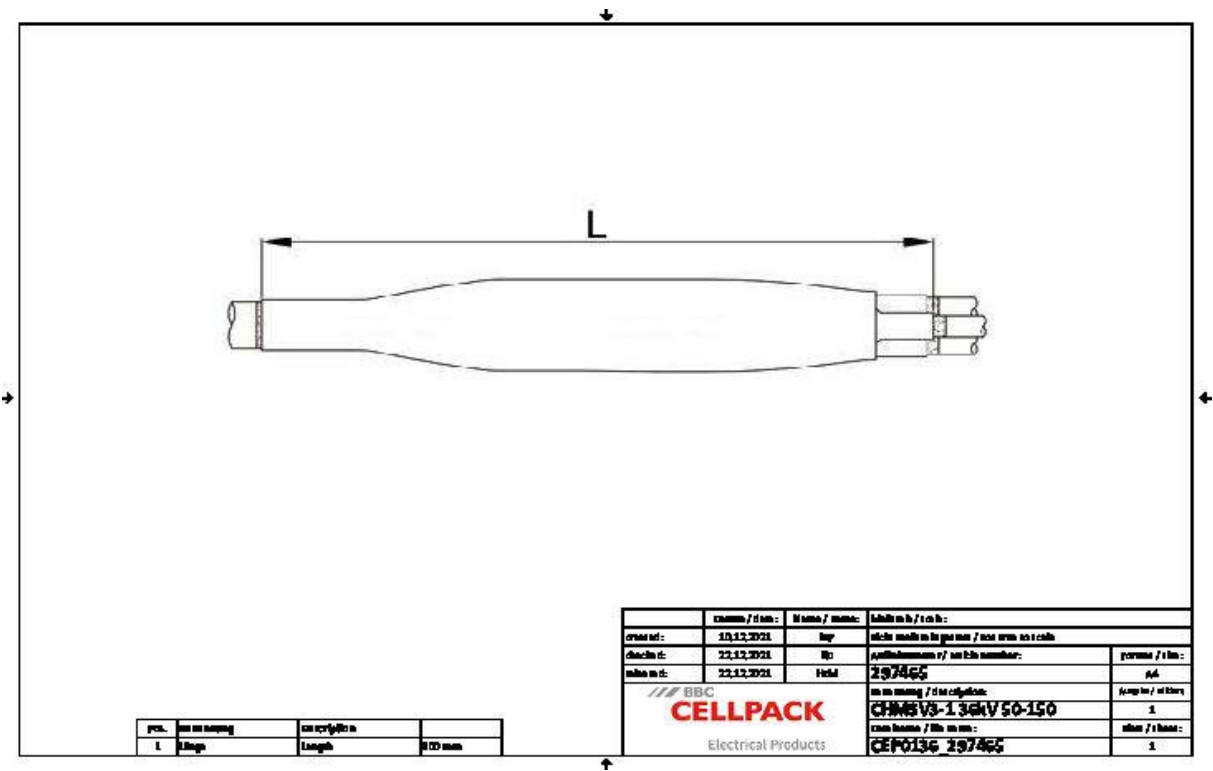
Descrizione del prodotto

Descrizione dell'articolo	CHMSV3-1 36kV 50-150
Codice articolo	297465
Note	Giunti diritti di collegamento con sezioni maggiori su richiesta.
Accessorio opzionale	Kit di messa a terra EGA per cavi con schermo a nastro (vedi Tecnologia di connessione)

Proprietà
Controllo di campo sicuro grazie agli elementi per il controllo di campo in silicone a elasticità permanente
Per entrambi i conduttori Cu e Al
Per tutti i cavi con schermatura in rame
Grandi sezioni di cavi e conduttori
Montaggio rapido, facile e sicuro
Pronto per applicazioni immediate
Vasta gamma di applicazioni grazie al connettore a vite integrato

Applicazioni
Interno
Esterno
Terra
Acqua
Canaline portacavi
Condotto

Dati tecnici



Descrizione dell'articolo	CHMSV3-1 36kV 50-150
Codice articolo	297465
Livelli di tensione	U0/U (Um) 18/30 (36) kV - 19/33 (36) kV
Norme di prova	CENELEC HD 629.1
Lunghezza L	900 mm
Diameter over core insulation after removal of the outer conductive layer min	20.9 mm
Nominal cross section 36 kV min	50 mm²
Nominal cross section 36 kV max	150 mm²

Dati logistici

Descrizione dell'articolo	CHMSV3-1 36kV 50-150
Codice articolo	297465
Ambito di consegna	Guaine isolanti termorestringenti a parete spessa
	Guaine isolanti termorestringenti a parete spessa con adesivo termoplastico
	Elementi in silicone per controllo di campo
	Nastro treccia di rame
	Nastro di riempimento blu per controllo di campo
	Connettore a vite innovativo con rivestimento conduttivo
	Connettore a vite per schermatura in rame
	Materiale di montaggio
	Istruzioni di montaggio
Durata testi aggiuntivi	Durata di conservazione illimitata
Numero di tariffa doganale	39269097
EAN/GTIN	4010311153803

Dati di imballaggio

Alternativa unità di misura	Scatolone	Pallet EW
Quantità base	1	25
Base unità di misura testo	Pezzo	Pezzo
Lunghezza (mm)	730	1200
Larghezza (mm)	231	800
Altezza (mm)	188	1130
Peso netto (kg)	4.438	110.95
Peso lordo (kg)	4.438	129.15