

Verbindingsmof met schroef verbinders

voor het verbinden van 3-aderige met 1-aderige kunststof kabels

Hybride- verbindingsmoffen CHMSV3-1 zijn geschikt om 3-aderige kunststof geïsoleerde kabels drie 1-aderige kunststof geïsoleerde kabels (PVC, PE, VPE, EPR). Ze maken het mogelijk om kabels met verschillende koperdraadscherm-doorsneden en adermaterialen ook bij verschillende kabelconstructies te verbinden met betrekking tot geleidende laag (met grafietaalag, aftrek- of afschilbaar). Met schroefverbinders.



Produktbeschrijving

Artikelbeschrijving	CHMSV3-1 24kV 50-150
Artikelnummer	297464
Notities	Verbindingsmoffen met grotere doorsneden op aanvraag.
Optioneel toebehoren	EGA aardingskit voor kunstof kabel (zie Verbindingstechniek)

Eigenschappen

Veilige veldsturing door permanent elastische siliconen veldsturingselementen

Zowel voor Cu- als voor Al-adere

Voor alle kabels met scherm van koperdraad of -band

Groot leiding- en kabeldoorsnedegebied

Makkelijke en snelle montage

Direct operationeel

Toepassing op meerdere gebieden door geïntegreerde schroefverbinder

Toepassing

Binnen

Buiten

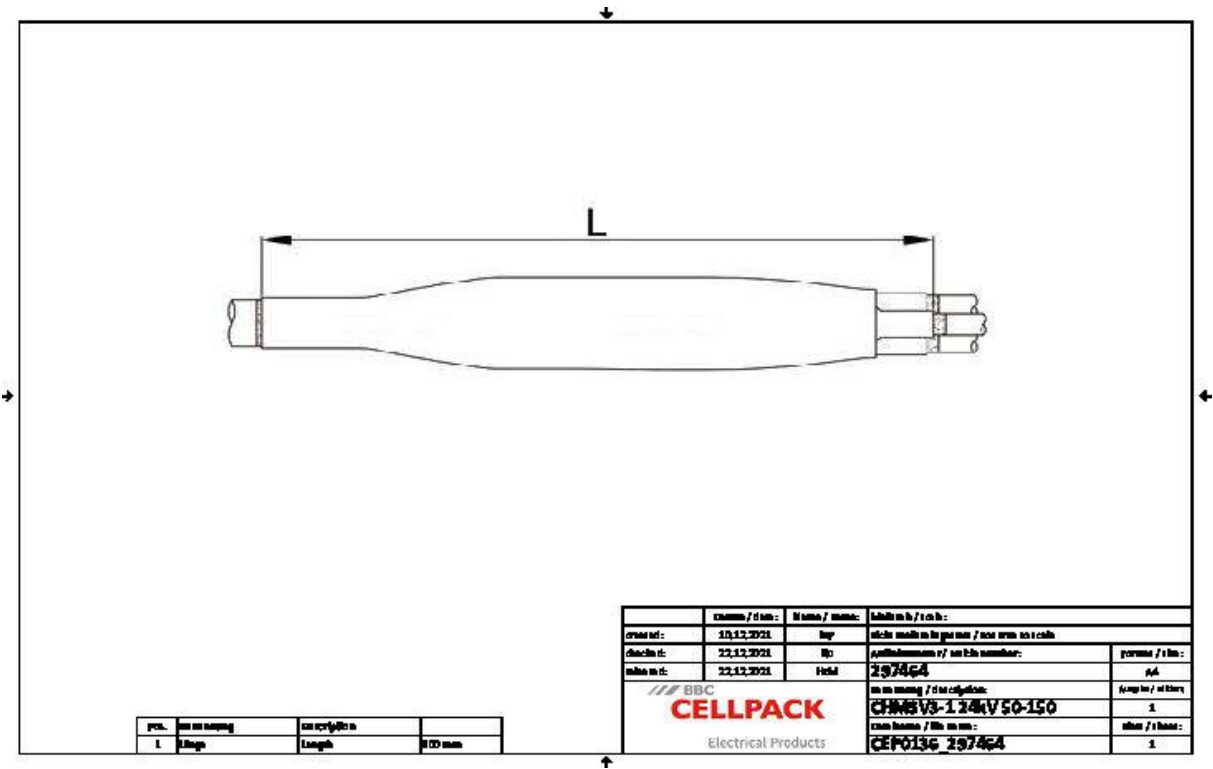
Aarde

Water

Installatiekanalen

Kabelgoten

Technische gegevens



Artikelbeschrijving	CHMSV3-1 24kV 50-150
Artikelnummer	297464
Spanningsniveaus	U0/U (Um) 12/20 (24) kV - 12,7/22 (24) kV
Testrapporten	CENELEC HD 629.1
Lengte L	900 mm
Diameter over core insulation after removal of the outer conductive layer min	17.3 mm
Nominal cross section 24 kV min	50 mm²
Nominal cross section 24 kV max	150 mm²

Logistieke gegevens

Artikelbeschrijving	CHMSV3-1 24kV 50-150
Artikelnummer	297464
Levering	Dikwandige warmtekrimp-isolatiebuizen
	Dikwandige warmtekrimp-buitenbuis met thermoplastische lijm
	Siliconen-veldsturingselementen
	Kopergaasband
	Veldsturende blauwe vulband
	Innovatieve schroefverbinder met geleidend omhulsel
	Schroefverbinder voor koperdraadscherm
	Klein montagemateriaal
	Montagehandleiding
Duurzaamheid aanvullende teksten	Onbeperkt houdbaar
Land van oorsprong	Duitsland
Douanetariefnummer	39269097
EAN/GTIN	4010311153797

Verpakkingsgegevens

Alternatieve maateenheid	Karton	Pallet EW
Basishoeveelheid	1	25
Basis maateenheid	Stuk	Stuk
Lengte (mm)	730	1200
Breedte (mm)	231	800
Hoogte (mm)	188	1130
Netto gewicht (kg)	3.649	91.225
Bruto gewicht (kg)	3.649	109.425