

Mufa przelotowa 3-żyłowa
z kabli 3-żyłowych na 1-żyłowe o izolacji wytłaczanej

Hybrydowe mufy przelotowe CHMSV3-1 nadają się do łączenia 3-żyłowych kabli o izolacji wytłaczanej z trzema 1-żyłowymi kablami o izolacji wytłaczanej (PVC, PE, VPE, EPR). Umożliwiają łączenie kabli z ekranem z drutu miedzianego o różnych przekrojach i materiałach żył również przy różnej konstrukcji pod względem powłoki przewodzącej (pokryte grafitem, ściągane lub zdzierane). Ze złączkami śrubowymi.



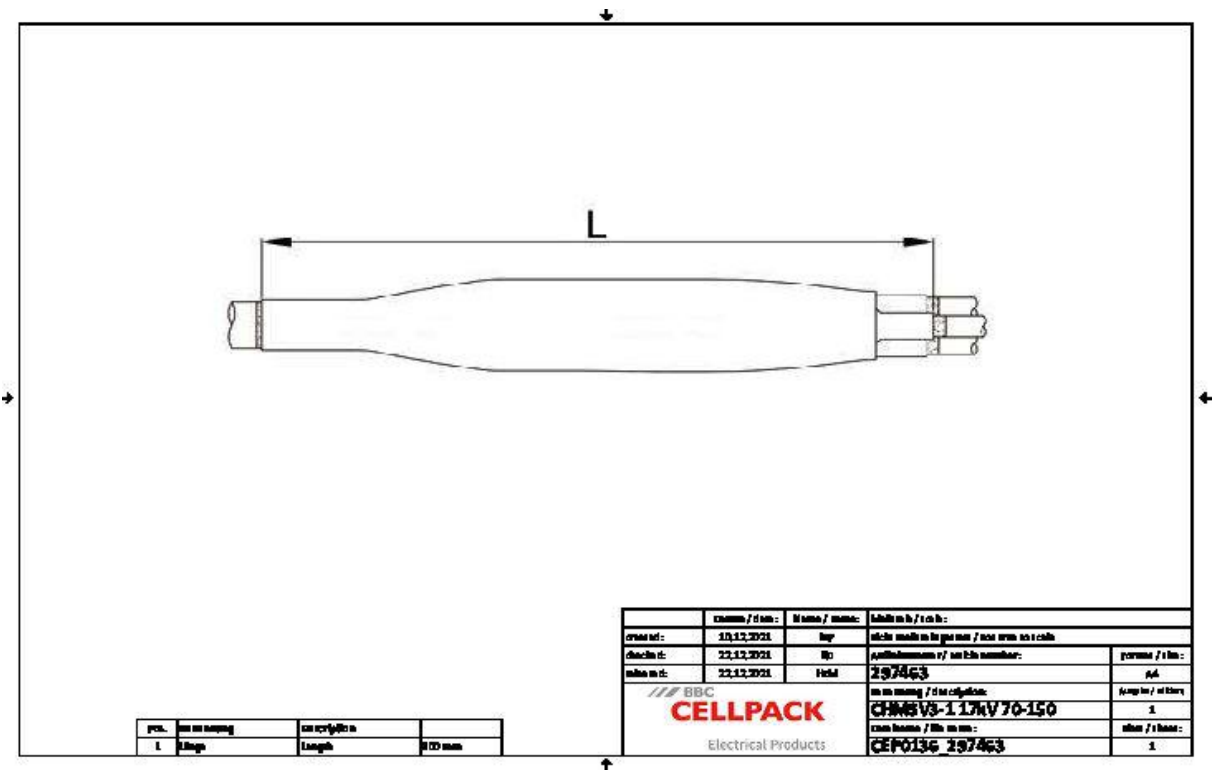
Opis produktu

Oznaczenie artykułu	CHMSV3-1 17kV 70-150
Numer przedmiotu	297463
Uwaga	Mufy przelotowe o większych przekrojach po uzgodnieniu.
Akcesoria uzupełniające	Zestaw uziemiający typu EGA do kabli opancerzonych (patrz Technologia łączenia)

Właściwości
Bezpieczne sterowanie polem elektrycznym dzięki trwale elastycznym silikonowym elementom sterującym polem
Zarówno do przewodów miedzianych, jak i aluminiowych
Do wszystkich kabli z ekranem z drutu miedzianego
Duży zakres przekrojów przewodów i kabli
Szybki, prosty i bezpieczny montaż
Gotowy do natychmiastowego działania
Szeroki zakres zastosowań dzięki zintegrowanej złączce śrubowej

Zastosowanie
Wnętrze
Napowietrzny
Zastosowanie w ziemi
Woda
Kanały kablowe
Kanały kablowe

Dane techniczne



Oznaczenie artykułu	CHMSV3-1 17kV 70-150
Numer przedmiotu	297463
Poziomy napięcie	U0/U (Um) 8,7/15 (17,5) kV
Normy i certyfikaty	CENELEC HD 629.1
Długość L	900 mm
Diameter over core insulation after removal of the outer conductive layer min	18 mm
Nominal cross section 17,5 kV min	70 mm²
Nominal cross section 17,5 kV max	150 mm²

Dane logistyczne

Oznaczenie artykułu	CHMSV3-1 17kV 70-150
Numer przedmiotu	297463
Zakres dostawy	Grubościenne termokurczliwe rury izolacyjne
	Grubościenna termokurczliwa rura zewnętrzna z klejem termoplastycznym
	Silikonowe elementy sterujące polem
	Taśma miedziana pleciona
	Sterująca polem elektrycznym niebieska taśma wypełniająca
	Innowacyjna złączka śrubowa z tuleją przewodzącą
	Złączka śrubowa do ekranu z drutu miedzianego
	Osprzęt montażowy
	Instrukcja montażowa
Okres przydatności - dodatkowy opis	Nieograniczony czas przechowywania
Numer taryfy celnej	39269097
EAN/GTIN	4010311153780

Dane opakowania

Alternatywna jednostka opakowania	Karton	Paleta EW
Ilość podstawowa	1	25
Podstawowa jednostka opakowania	Sztuka	Sztuka
Długość (mm)	731	1200
Szerokość (mm)	239	800
Wysokość (mm)	195	1130
Waga netto (kg)	3.446	86.15
Waga brutto (kg)	3.446	104.35