

3-Leiter-Verbindungs-muffe mit Schraubverbinder  
von 3-Leiter auf drei 1-Leiter-Kunststoffkabeln

Hybrid-Verbindungs-muffen CHMSV3-1 eignen sich zum Verbinden von 3-Leiter Kunststoffkabeln mit drei 1-Leiter-Kunststoffkabeln (PVC, PE, VPE, EPR). Sie ermöglichen das Verbinden von Kabeln mit Kupferdrahtschirm verschiedener Querschnitte und Leitermaterialien auch bei unterschiedlichen Kabelkonstruktionen hinsichtlich Leitschicht (graphitiert, abzieh- oder abschälbar). Mit Schraubverbindern.



Produktbeschreibung

Artikelname	CHMSV3-1 17kV 70-150
Artikelnummer	297463
Hinweise	Verbindungs-muffen mit größeren Querschnitten auf Anfrage.
Optionales Zubehör	Erdungsgarnitur Typ EGA für Kabel mit Bandschirm (siehe Verbindungstechnik)

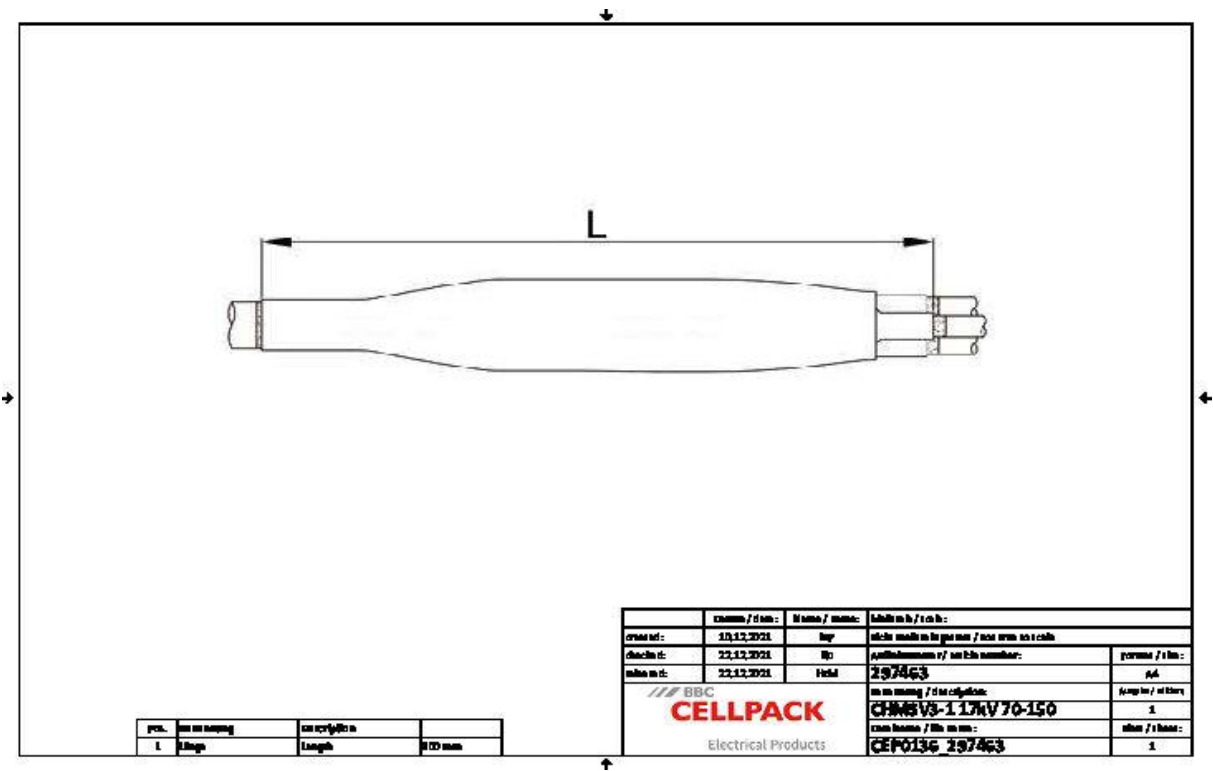
Eigenschaften

Sichere Feldsteuerung durch dauerelastische Silikon-Feldsteuerelemente
Sowohl für Cu- als auch für Al-Leiter
Für alle Kabel mit Kupferdrahtschirm
Großer Leitungs- und Kabelquerschnittsbereich
Schnelle, einfache und sichere Montage
Sofort betriebsbereit
Mehrbereichsanwendung durch integrierten Schraubverbinder

Anwendungen

Innenraum
Freiluft
Erdreich
Wasser
Installationskanäle
Leerrohre

Technische Daten



Artikelname	CHMSV3-1 17kV 70-150
Artikelnummer	297463
Spannungsebenen	U0/U (Um) 8,7/15 (17,5) kV
Prüfnormen	CENELEC HD 629.1
Länge L	900 mm
Durchmesser über Aderisolierung nach Entfernen der äußeren Leitschicht min	18 mm
Nennquerschnitt 17,5 kV min	70 mm <sup>2</sup>
Nennquerschnitt 17,5 kV max	150 mm <sup>2</sup>

## Logistik Daten

Artikelname	CHMSV3-1 17kV 70-150
Artikelnummer	297463
Lieferumfang	Dickwandige Warmschrumpf-Isolierschläuche
	Dickwandiger Warmschrumpf-Außenschlauch mit thermoplastischem Kleber
	Silikon-Feldsteuerelemente
	Kupfergewebeband
	Feldsteuerndes blaues Füllband
	innovativer Schraubverbinder mit leitfähiger Hülle
	Schraubverbinder für Kupferdrahtschirm
	Montagekleinmaterial
	Montageanleitung
Haltbarkeit Zusatztexte	Unbegrenzt lagerfähig
Ursprungsland	Deutschland
Zolltarifnummer	39269097
EAN/GTIN	4010311153780

## Verpackungsdaten

Alternativmengeneinheit	Karton	Pal. EW
Basismenge	1	25
Basismengeneinheit	Stück	Stück
Länge (mm)	731	1200
Breite (mm)	239	800
Höhe (mm)	195	1130
Nettogewicht (kg)	3.446	86.15
Bruttogewicht (kg)	3.446	104.35