

3-Leiter-Verbindungs-muffe mit Schraubverbinder

von 3-Leiter auf drei 1-Leiter-Kunststoffkabeln

Hybrid-Verbindungs-muffen CHMSV3-1 eignen sich zum Verbinden von 3-Leiter Kunststoffkabeln mit drei 1-Leiter-Kunststoffkabeln (PVC, PE, VPE, EPR). Sie ermöglichen das Verbinden von Kabeln mit Kupferdrahtschirm verschiedener Querschnitte und Leitermaterialien auch bei unterschiedlichen Kabelkonstruktionen hinsichtlich Leitschicht (graphitiert, abzieh- oder abschälbar). Mit Schraubverbindern.



Produktbeschreibung

Artikelname	CHMSV3-1 24kV 16-95
Artikelnummer	297461
Hinweise	Verbindungs-muffen mit größeren Querschnitten auf Anfrage.
Optionales Zubehör	Erdungsgarnitur Typ EGA für Kabel mit Bandschirm (siehe Verbindungstechnik)

Eigenschaften

Sichere Feldsteuerung durch dauerelastische Silikon-Feldsteuerelemente

Sowohl für Cu- als auch für Al-Leiter

Für alle Kabel mit Kupferdrahtschirm

Großer Leitungs- und Kabelquerschnittsbereich

Schnelle, einfache und sichere Montage

Sofort betriebsbereit

Mehrbereichsanwendung durch integrierten Schraubverbinder

Anwendungen

Innenraum

Freiluft

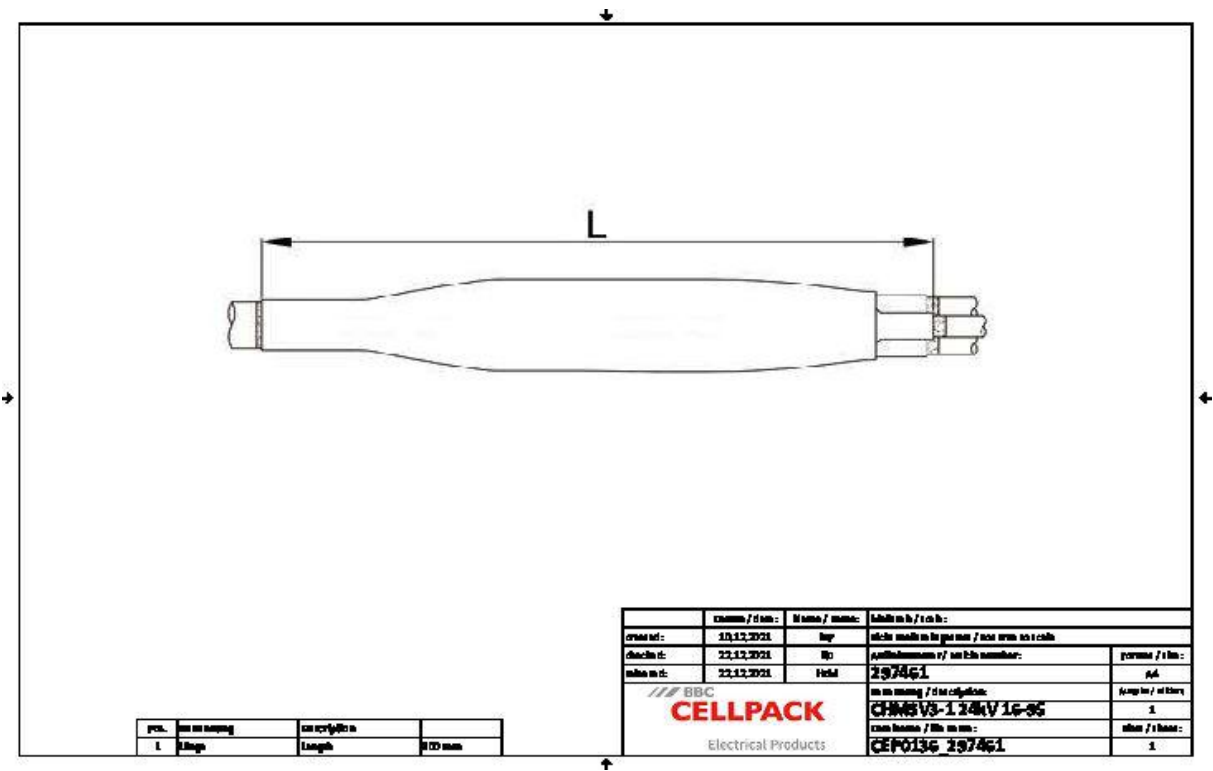
Erdreich

Wasser

Installationskanäle

Leerrohre

Technische Daten



Artikelname	CHMSV3-1 24kV 16-95
Artikelnummer	297461
Spannungsebenen	U0/U (Um) 12/20 (24) kV - 12,7/22 (24) kV
Prüfnormen	CENELEC HD 629.1
Länge L	900 mm
Durchmesser über Aderisolierung nach Entfernen der äußeren Leitschicht min	14.7 mm
Nennquerschnitt 24 kV min	16 mm ²
Nennquerschnitt 24 kV max	95 mm ²

Logistik Daten

Artikelname	CHMSV3-1 24kV 16-95
Artikelnummer	297461
Lieferumfang	Dickwandige Warmschrumpf-Isolierschläuche
	Dickwandiger Warmschrumpf-Außenschlauch mit thermoplastischem Kleber
	Silikon-Feldsteuerelemente
	Kupfergewebeband
	Feldsteuerndes blaues Füllband
	innovativer Schraubverbinder mit leitfähiger Hülle
	Schraubverbinder für Kupferdrahtschirm
	Montagekleinmaterial
	Montageanleitung
Haltbarkeit Zusatztexte	Unbegrenzt lagerfähig
Ursprungsland	Deutschland
Zolltarifnummer	39269097
EAN/GTIN	4010311153766

Verpackungsdaten

Alternativmengeneinheit	Karton	Pal. EW
Basismenge	1	25
Basismengeneinheit	Stück	Stück
Länge (mm)	726	1200
Breite (mm)	235	800
Höhe (mm)	192	1130
Nettogewicht (kg)	3.769	94.225
Bruttogewicht (kg)	3.769	112.425