

## Giunto diritto tripolare con connettori a vite

per collegare cavi tripolari a cavi unipolari polimerici

I giunti diritti ibridi CHMSV3-1 sono adatti per collegare cavi di plastica tripolari con tre cavi unipolari di plastica (PVC, PE, VPE, EPR). Permettono il collegamento di cavi con schermatura in filo di rame di sezioni e materiali conduttivi diversi, anche con strutture di cavi di tipo diverso rispetto allo strato conduttivo (grafitato, rimovibile o spellabile). Con connettori a vite.



### Descrizione del prodotto

Descrizione dell'articolo	CHMSV3-1 36kV 95-240
Codice articolo	297444
Note	Giunti diritti di collegamento con sezioni maggiori su richiesta.
Accessorio opzionale	Kit di messa a terra EGA per cavi con schermo a nastro (vedi Tecnologia di connessione)

#### Proprietà

Controllo di campo sicuro grazie agli elementi per il controllo di campo in silicone a elasticità permanente

Per entrambi i conduttori Cu e Al

Per tutti i cavi con schermatura in rame

Grandi sezioni di cavi e conduttori

Montaggio rapido, facile e sicuro

Pronto per applicazioni immediate

Vasta gamma di applicazioni grazie al connettore a vite integrato

#### Applicazioni

Interno

Esterno

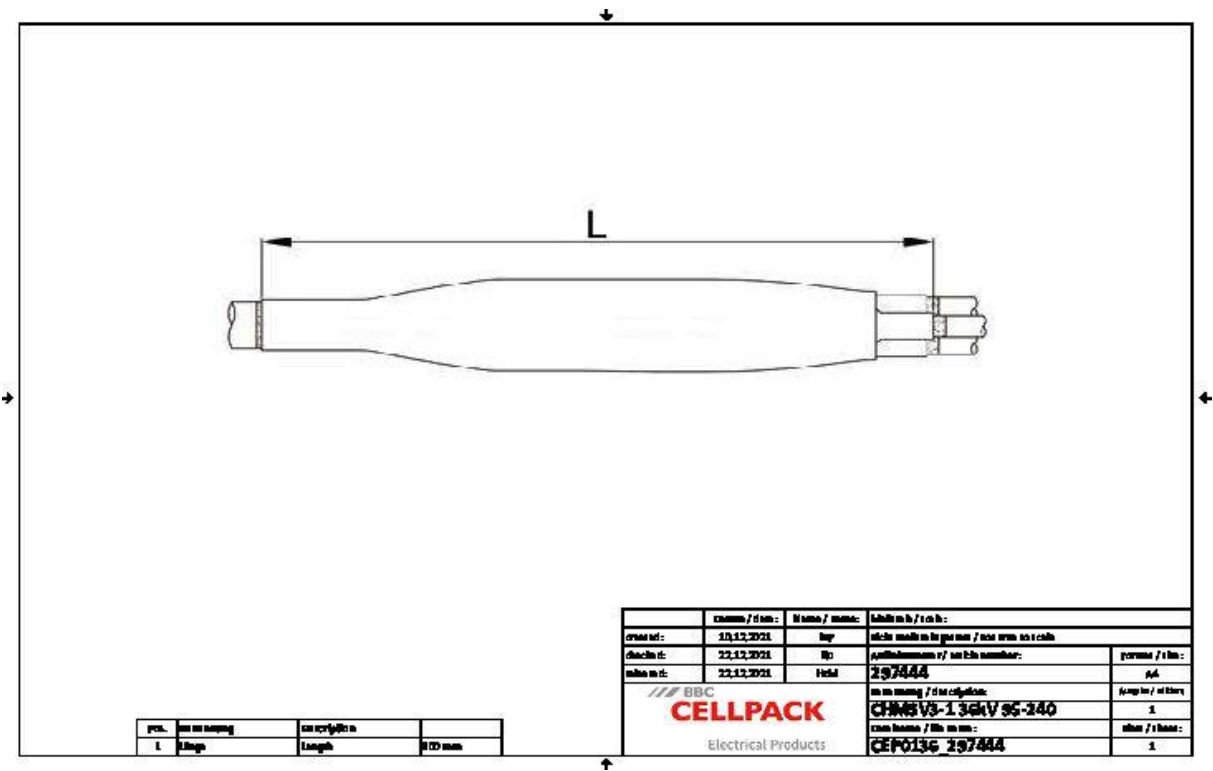
Terra

Acqua

Canaline portacavi

Condotto

Dati tecnici



Descrizione dell'articolo	CHMSV3-1 36kV 95-240
Codice articolo	297444
Livelli di tensione	U0/U (Um) 18/30 (36) kV - 19/33 (36) kV
Norme di prova	CENELEC HD 629.1
Lunghezza L	900 mm
Diameter over core insulation after removal of the outer conductive layer min	24.2 mm
Nominal cross section 36 kV min	95 mm²
Nominal cross section 36 kV max	240 mm²

## Dati logistici

Descrizione dell'articolo	CHMSV3-1 36kV 95-240
Codice articolo	297444
Ambito di consegna	Guaine isolanti termorestringenti a parete spessa
	Guaine isolanti termorestringenti a parete spessa con adesivo termoplastico
	Elementi in silicone per controllo di campo
	Nastro treccia di rame
	Nastro di riempimento blu per controllo di campo
	Connettore a vite innovativo con rivestimento conduttivo
	Connettore a vite per schermatura in rame
	Materiale di montaggio
	Istruzioni di montaggio
Durata testi aggiuntivi	Durata di conservazione illimitata
Numero di tariffa doganale	39269097
EAN/GTIN	4010311153698

## Dati di imballaggio

Alternativa unità di misura	Scatolone	Pallet EW
Quantità base	1	12
Base unità di misura testo	Pezzo	Pezzo
Lunghezza (mm)	865	1200
Larghezza (mm)	369	800
Altezza (mm)	170	1130
Peso netto (kg)	5.445	65.34
Peso lordo (kg)	5.445	83.54